

Mis à jour - Avril 2025

Le dossier technique de la salle, dans lequel sont énumérés les équipements techniques de scène, de son et d'éclairage, ne constitue pas un document contractuel.
Veuillez communiquer avec le département technique pour connaître les mises à jour du présent devis.

<https://www.placedesarts.com/location-salle/theatre-jean-duceppe>

Informations Générales

Salle

Fauteuils
nombre de fauteuils pour la location
nombre de fauteuils réservés à la direction
Total

Capacité normale
747
8
755

Dimensions de la salle
du rideau maison à la dernière rangée
de fauteuils

22,63m	74'-3"
--------	--------

Entrée des artistes

1400, rue St-Urbain

Quai de chargement

1410, rue St-Urbain

De plein pied avec la rue, la scène du théâtre se situe à deux niveaux au-dessus du niveau de la rue.
Le matériel scénique et les caisses de costumes doivent être transportés sur scène par monte-charge.

Dimensions du quai de chargement

largeur
longueur
hauteur libre
hauteur du quai

9,58 m	31'-5"
13,11 m	43'-0"
3,05 m	10'-0"
1,09 m	3'-7"

Monte-charge

Poids maximum autorisé
largeur
longueur
hauteur

6,8 T	15 000 lbs
3,48 m	11'-5"
7,77 m	25'-6"
3,48 m	11'-5"

Porte du monte-charge

Largeur
Hauteur

2,97 m	9'-9"
3,00 m	9'-10"

On ne peut faire entrer des éléments de décors de plus de 7,0 m (23'0") de longueur à cause de l'emplacement de la porte du monte-charge.

Bureau de production

Au niveau des loges (niveau scène) (1 personne)
téléphone :

T02 005
514-285-4326

Loges des artistes

Niveau 2, niveau scène

(1 personne) toilette et douche
(2 personnes) toilette et douche
(3 personnes) toilette et douche
(3 personnes) toilette et douche
(3 personnes) toilette et douche
(4 personnes) toilette et douche

loge 1
loge 2
loge 3
loge 4
loge 5
loge 6

Niveau 1

(13 personnes) - toilettes et douches

Grande loge

Magasin des costumes

salle au niveau scène

longueur

largeur

3,96m	13'-0"
4,57m	15'-0"

1

évier

1

lessiveuse

1

sècheuse

1

fer à repasser

1

Jiffy steamer

2

cabine d'essayage 2,4m x 2,4m (8' x 8')

NB: les préposés à l'habillage sont membres de l'AITSE local 863

Salles de répétitions

disponible sur demande

Scène

Description et dimensions de la scène

Capacité de la scène et des coulisses

52

Plancher de scène

recouvert de linoléum noir.

Charge permise sur le plancher de scène

kg / m ²	lbs/pi ²
650	150

Ouverture de scène (2 Panneaux mobiles)

hauteur maximale

largeur maximale

largeur intermédiaire

largeur minimale

7,62m	25'-0"
16,15m	53'-6"
12,86m	42'-3"
9,45m	31'-0"

Dimension de la scène

Hauteur

Largeur totale

du centre au mur côté jardin

du centre au mur côté cour

0,56 m	1'-10"
42,67m	140'-0"
22,86m	75'-0"
19,81m	65'-0"

Profondeur totale

du rideau au mur du lointain

du rideau au bord de la scène

17,32m	56'-10"
15,70m	51'-8"
1,55m	5'-2"

Hauteur libre sous porteuses

sous la passerelle de service jardin

sous la passerelle de service cour

10,52m	34'-4"
8,12m	26'-7"
8,12m	26'-7"

Dégagement des décors côté jardin

largeur

longueur

12,40m	40'-8"
13,11m	43'-0"

Dégagement des décors côté cour

largeur

longueur

10,36m	34'-0"
10,54m	34'-7"

Fosse d'orchestre ou vomitoire

largeur

longueur

3,96m	13'-0"
4,88m	16'-0"

Système d'accrochage

Porteuses :

Système à l'allemande à chargement simple.

* l'opération s'effectue au niveau de la scène côté jardin

La course des contrepoids occupe tout l'espace du mur au niveau de la scène

longueur des porteuses
nombre d'équipes à contrepoids *
* charge maximale

20,42m	67'-0"
40	
635 Kg	1400 lbs

* voir liste de l'accrochage du théâtre en annexe.

Poutres mobiles de charge (treuil manuel)
3 par travées (voir plan annexe)

au dessus des porteuses	
capacité de charge	2000 lbs - 907 Kg

* les charges et le plan de gréage doivent être approuvés
préalablement au montage.

Moteur 1/2T, simple frein, 100', 4,8 m/min
Contrôleur

ChainMaster	BGV D8
Artotech	4 moteurs

Sous réserve de disponibilité et facturable :
Moteur 1T, simple-frein, 100', 4,8 m/min
Contrôleur de moteurs

ChainMaster	BGV D8
Theatritxx	8 moteurs

Habillage de scène

Rideau maison

Velours mauve sur patience commande électrique au mur côté jardin

Rideaux de scène (velours noir)
ouverture des pendrillons

13,41m	44'-0"
--------	--------

* voir liste d'accrochage maison

paires de pendrillons

6	
---	--

largeur
hauteur

6,10m	20'-0"
8,23m	27'-0"

largeur
hauteur

2	
3,05m	10'-0"
8,23m	27'-0"

largeur
hauteur

1	
4,57m	15'-0"
9,14m	30'-0"

frises
largeur
hauteur

3	
20,12m	66'-0"
3,66m	12'-0"

largeur
hauteur

4	
20,12m	66'-0"
3,05m	10'-0"

largeur
hauteur

2	
20,12m	66'-0"
2,44m	8'-0"

largeur
hauteur

2	
20,12m	66'-0"
1,83m	6'-0"

largeur
hauteur

2	
20,12m	66'-0"
1,22m	4'-0"

rideau de fond

largeur
hauteur

1	
20,12m	66'-0"
8,23m	27'-0"

demi-fond (patience)

largeur
hauteur

2	
12,19m	40'-0"
8,23m	27'-0"

Allemandes

largeur
hauteur

8	
3,96m	13'-0"
7,92m	26'-0"

Tulle

noir
largeur
hauteur

1	
21,34m	70'-0"
9,60m	31'-6"

THÉÂTRE JEAN-DUCEPPE

Cyclorama
de couleur crème (plastique)
largeur
hauteur

1	
21,34m	70'-0"
8,00m	26'-0"

Pupitre de régie

La cabine se trouve à l'arrière de la salle
en haut côté cour.
système d'appel au public (sonnerie), son de la salle
téléphone

T04 090
514-285-4320

Tables

3	longueur	4'
3		6'
2		8'

Autoportants

2	bases+bouteilles	24" x 24" - 3 trous	avec son coffre
1	ajustables 7'-12'	horizontal	
2	ajustable 6'-10'	vertical	

Nacelle

(batterie, électrique)	1	Genie	AWP-36S
------------------------	---	-------	---------

Escabeaux

hauteur:	2	1,22m	4'
	3	1,83m	6'
	2	2,43m	8'
Aluminium	1	2,43m	8'
Aluminium	1	3,04m	10'
Aluminium	2	3,66m	12'
	1	3,66m	12'
échelle	1	6,10m	20'

Tapis noirs pour batterie

2	4' x 4'	tapis
2	4' x 8'	

Praticables

praticables	8	1,22 x 1,22 m	4' x 4'
pattes	8	610 mm	24"
	22	406 mm	16"
	8	203 mm	8"
roues de praticable avec freins		2	
roues de praticable sans frein		2	
jupettes	4	406 mm x 2,44m	16" x 8'

Éclairage

Compagnie de tournée (120 / 208 volts)

	1	400 A	situé à Cour
* branchement possible lorsque disponible	1	400 A	situé à Cour
	1	60 A	situé à Jardin, au Lointain

Projecteur de poursuite

projecteur de poursuite	1	Robert Juliat	Victor	1,8kw
-------------------------	---	---------------	--------	-------

Commande d'éclairage

Console principale (dans la cabine éclairage)	1	ETC APEX 20	24,576 sorties	avec MIDI, SMPTE, 2 Gadget DMX internes
télécommande	1	ETCpad		
Console secondaire (sur scène à cour)	1	ETC Ion Xe 20	12,288 sorties	
Dispositif de secours (fixe)	1	APEX Processeur	24,576 sorties	
Système mobile EOS	1	ordinateur PC portable avec gadget		
gradateurs	438	STRAND	C-21 / 2.4 Kw	un gradateur = un circuit Assignation électronique
gradateurs	48		C-21 / 6 Kw	

Équipements fixes

Portants latéraux		ETC - Source Four	
portants # 1 (J. & C.)	16	19°	575 w
portants # 2 (J. & C.)	16	19°	575 w
portants # 3 (J. & C.)	16	10°	575 w
Lanternes d'horizon	16	Iris 2	1 kw

Équipements mobiles

Appareils	200	Source four		575 w
lentilles disponible:	14	ETC	10°	
	100		19°	
	70		26°	
	40		36°	
	12		50°	
	12		90°	
Projecteurs Strand	12	fresnel 10"	12° x 51°	5 kw
	60	fresnel 6"	6° x 55°	1 kw
Projecteurs Century Lighting	13	fresnel 6"	8° x 32°	750 w
	6	fresnel 3"	9° x 31°	125 w
Projecteurs Altman	60	Par 64		1 kw
Ampoules disponibles:		Large - Moyen - Serré - Très serré		
Divers	65	Beamlite 12"	15° x 35°	1 kw
	79	Trainées Orion		1 kw

Accessoires d'éclairage

Porte-gobo	25	ETC	type A	
	25		type B	
	20		type B	
Iris	15	ETC		
	3	Strand		
Échelle d'éclairage mobile	12	tuyaux métal	10' et plus	à assembler
bases pour projecteur	30	simple		
Filtres de couleurs Roscolux				

Son

Compagnie de tournée (120 / 208 volts)

situé côté cour

60 A

Console audio

Console principale (8 entrées/8 sorties/4 aes local) 1
Rack principal (48 entrées/24 sorties) 1
Rack mobile (16 entrées/8 sorties) 1
Contrôle à distance 1

DiGiCo	Quantum 225
DiGiCo	Dante Rack
DiGiCo	Dante A168 stage
Ipad	routeur Wifi

[Quantum 225 - DiGiCo](#)
[DQ-Rack - DiGiCo](#)
[Dante A168D STAGE - DiGiCo](#)

Système de salle

Système de son principal

enceinte Top Gauche - Centre - Droit (fixe) 3
enceinte Parterre G + D (fixe) 2
enceinte sub-basse Parterre G + D (fixe) 2

Meyer	UPQ-1P
	UPJ-1P
	600HP

Système ambiophonique

enceinte Latéral (fixe) 4
enceinte Plafond (fixe) 4
enceinte mur Arrière (fixe) 4

Meyer	HMS-10
	UPJ-1P
	UPJ-1P

Système de retour de scène

enceinte 4
enceinte 4
enceinte 8

Meyer	UPJr-XP
	UP4-XP
	MM-4 XP

Système d'appoint avec délai

Outline	Vegas24
---------	---------

Processeurs

1
1
1
1
1
1

Meyer	D-Mitri DCP
	D-Mitri DWTRX
	D-Mitri DAO-24
	D-Mitri DAI-24
	D-Mitri DAIO-168
	D-Mitri DAIO-816

CueConsole

module transport 1
module de contrôle 1

Meyer	MS-CC2-TP
	MS-CC2-F16

Microphones - D.I

Microphone sans-fil 2

2

Shure UR4S	UR1-SM58
Shure	UR2

Microphones à fil 2

2

AKG	C-451 EB
Shure	MX418/C
Neumann	KMR-81i
Neumann	TLM-103
Sennheiser	MKH 60
Audio-Technica	AT897
Shure	SM-57
	SM-58S
	SM-58
	MX-393-C
BSS	AR116 active
Radial	J48 active
Klark Teknik	LBB100 active
Whirlwind	IMP-2 passive

18" pour podium

Studio de son seulement
Son de la salle seulement

Interrupteur on/off

Communication

postes numériques fixes répartis dans le théâtre		CLEAR COM	HELIXNET
Station principale (1 au plateau, 1 en cabine régie)	2	HMS-4X	
Belt-pack	4	HBP-2X	
Station avec enceinte	2	HKB-2X	S-MOUNT

Système de communication sans fil

système sans fil	1	FreeSpeak II base II 2.4 GHz
postes mobiles	10	Beltpack 4 canaux

Moniteur télévisions

mobile avec pied de table	1	Samsung	40"
fixe au mur côté jardin et cour	2	Samsung	40"

Système pour malentendants

DECADE	107,9 FM
--------	----------

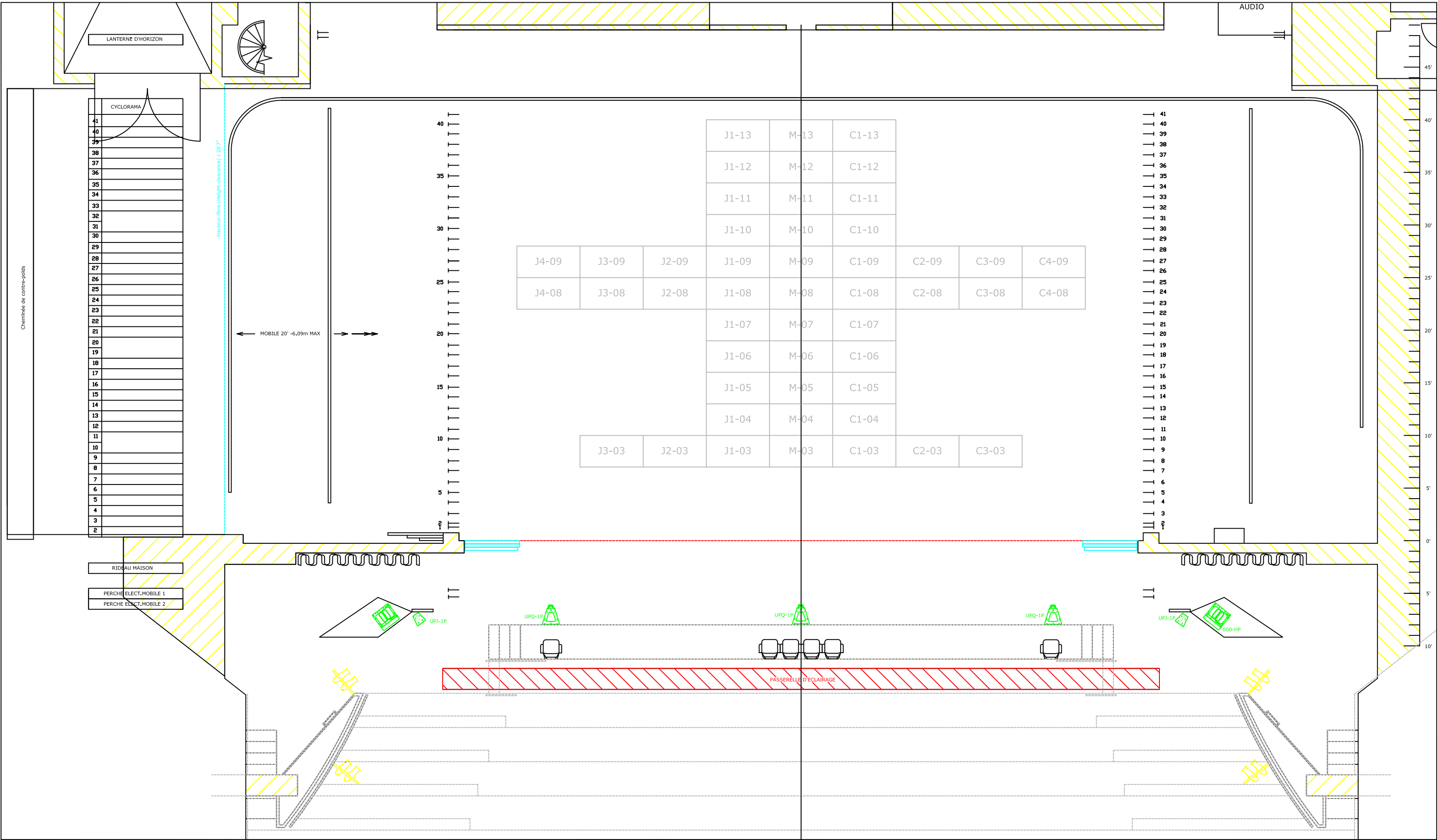
Théâtre JEAN-DUCEPPE

ACCROCHAGE STANDARD DU THÉÂTRE / HOUSE HANG

mètres meters	pieds feet	équipe set number	description	description	poids / weight kg	lbs	grandeur pieds / feet	date
			porteuse motorisée #2	motorized pipe #2	454 Kg	1000lbs	67'-0" L	
			porteuse motorisé #1	motorized pipe #1	454kg	1000lbs	67'-0" L	
Vers la salle			↑					
0,00	0'0"							
Vers la scène			↓					
			rideau d'amiante *	asbestos curtain *				
			rideau-maison *	main house curtain *				
0,30	1"	1	frise	border			66'-0" L x 10'-0" H	2011
0,51	1'-8"	2	pendrillons**	legs**			20'-0" L x 27'-0" H	2011
0,79	2'-7"	3						
1,12	3'-8"	4						
1,40	4'-7"	5						
1,70	5'-7"	6						
2,03	6'-8"	7						
2,31	7'-7"	8						
2,64	8'-8"	9	frise	border			66'-0" L x 8'-0" H	2011
2,95	9'-8"	10	pendrillons**	legs**			20'-0" L x 27'-0" H	2011
3,23	10'-7"	11						
3,56	11'-8"	12						
3,84	12'-7"	13						
4,17	13'-8"	14						
4,45	14'-7"	15						
4,78	15'-8"	16						
5,05	16'-7"	17	frise	border			66'-0" L x 10'-0" H	2011
5,38	17'-8"	18	pendrillons**	legs**			20'-0" L x 27'-0" H	2011
5,66	18'-7"	19						
5,99	19'-8"	20						
6,27	20'-7"	21						
6,60	21'-8"	22						
6,88	22'-7"	23						
7,21	23'-8"	24						
7,49	24'-7"	25						
7,82	25'-8"	26	frise	border			66'-0" L x 10'-0" H	2011
8,13	26'-8"	27	pendrillons**	legs**			20'-0" L x 27'-0" H	2011
8,43	27'-8"	28						
8,74	28'-8"	29						
9,04	29'-8"	30						
9,35	30'-8"	31						
9,65	31'-8"	32						
9,96	32'-8"	33						
10,26	33'-8"	34	frise	border			66'-0" L x 12'-0" H	2011
10,57	34'-8"	35	pendrillons**	legs**			20'-0" L x 27'-0" H	2011
10,87	35'-8"	36						
11,18	36'-8"	37						
11,48	37'-8"	38						
11,79	38'-8"	39	tulle noir	black scrim			70'-0" L x 31'-6" H	
12,07	39'-7"	40	frise	border			66'-0" L x 12'-0" H	2011
12,37	40'-7"	41	demi-fond (patience)	half backing (traveler)			40'-0" L x 27'-0" H	2011
12,64	41'-6"	n/a	cyclorama (patience)	cyclorama (traveler)			70'-0" L x 26'-0" H	

* Permanent

**Ouverture des pendrillons = 44' / standard opening = 44'



Salle / Location:

THÉÂTRE JEAN DUCEPPE
175, rue Sainte -Catherine ouest, Montréal (Qc) H2X 1Z8

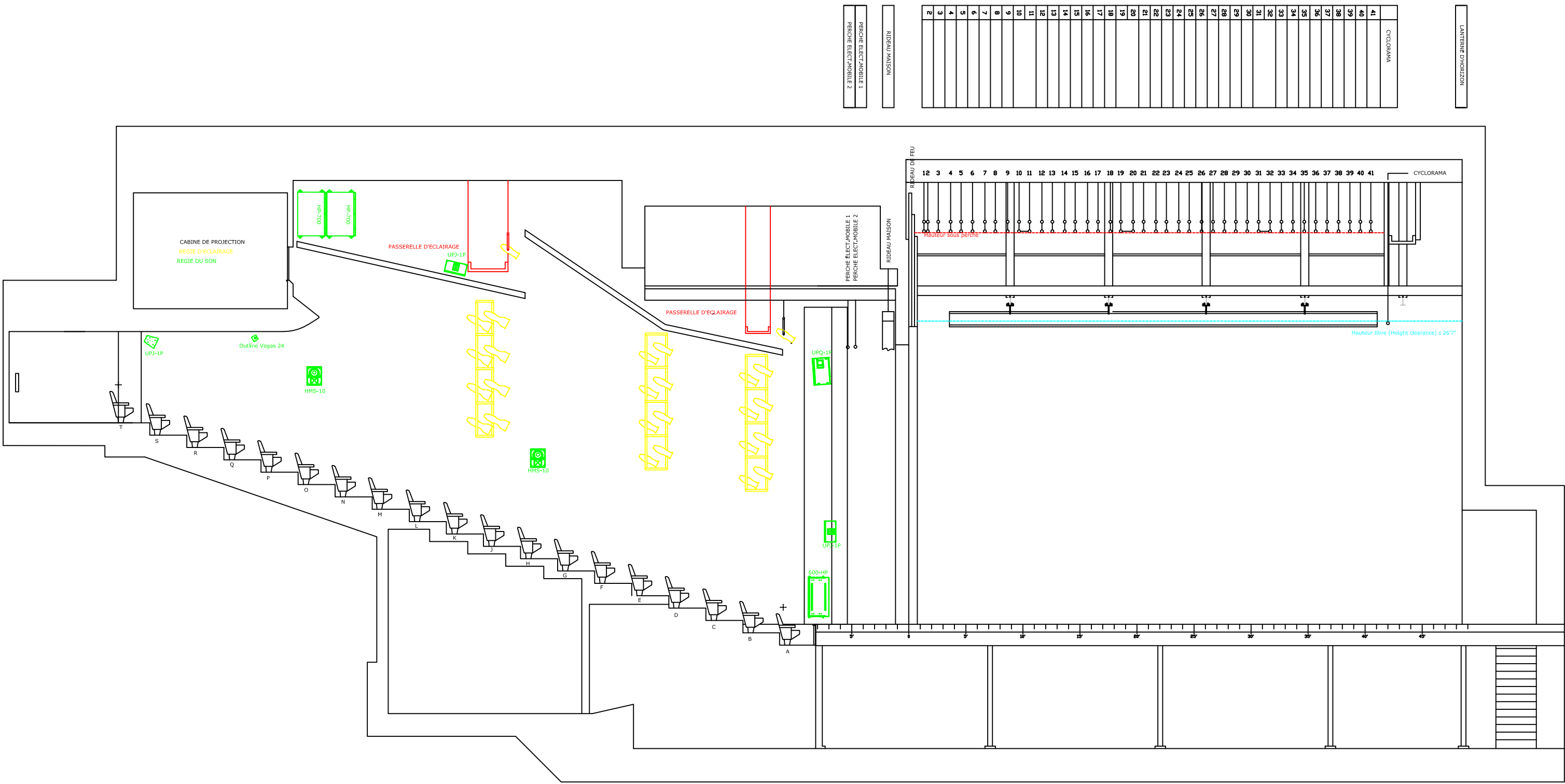
Titre /Title:

VUE DE DESSUS SCÈNE
STAGE TOP VIEW

Dessin /Drawing:
JD-salle&coupe.dwg

Échelle / Scale: Voir règle - See ruler
Date: Oct / October '17

Format:
Architecturale / Impérial
11"x 17"



PERCHE ELECT. MOBILE 1
PERCHE ELECT. MOBILE 2

RIDÉAU MAISON

CYCLOPAMA
41
40
39
38
37
36
35
34
33
32
31
30
29
28
27
26
25
24
23
22
21
20
19
18
17
16
15
14
13
12
11
10
9
8
7
6
5
4
3
2

LANTIERNE D'HORIZON



Salle / Location:

THÉÂTRE JEAN DUCEPPE

175, rue Sainte -Catherine ouest, Montréal (Qc) H2X 1Z8

Titre /Title:

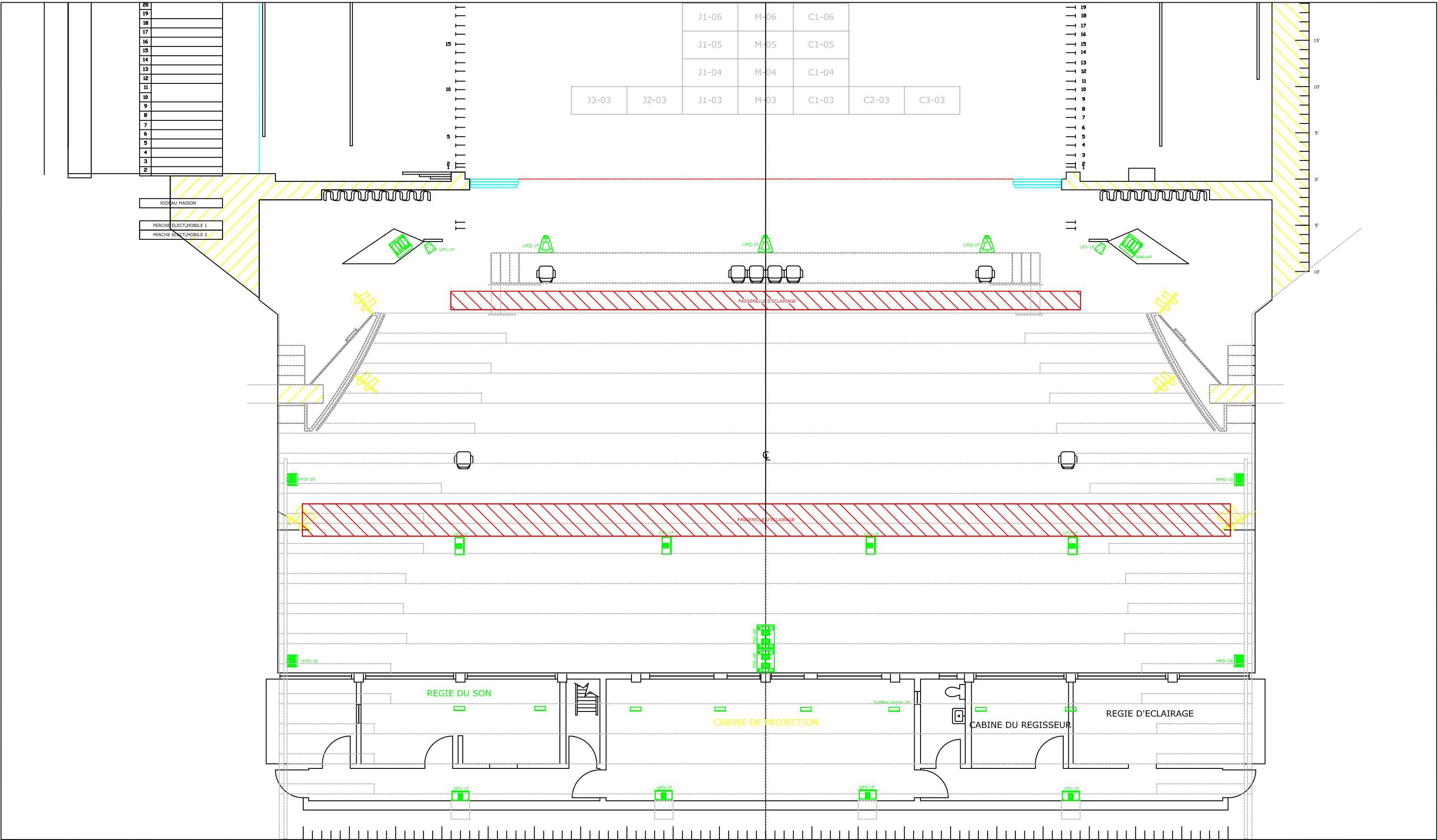
COUPE
SECTION

Dessîn /Drawing:
JD-coupe de salle.dwg

Échelle / Scale:
Voir règle - See ruler

Date:
Fev / February '19

Format:
Architecturale / Impérial
11"x 17"



Salle / Location:

THÉÂTRE JEAN DUCEPPE
175, rue Sainte -Catherine ouest, Montréal (Qc) H2X 1Z8

Titre /Title:

VUE DE DESSUS - Sonorisation
House Sound System - TOP VIEW

Dessin /Drawing:
JD-salle&coupe.dwg

Échelle / Scale: Voir règle - See ruler Date: Fev / February '19

Format:
Architecturale / Impérial
11"x 17"

