

The technical documentation of the venue that include stage, sound or lighting equipment is not part of the contract. Contact the technical department for an update on this document.

General Informations

House

Seating	Normal	
seating capacity for booking	2952	
house seats	30	

Orchestra pits		
small pit for musicians	20	
capacity for booking	2952	

Large pit	70 musicians	
rows AA, BB and CC are removed.		
total: 78 seats		
capacity for booking	2874	

House dimensions		
from house curtain to last row of orchestra	34,29 m	112'-6"
from house curtain to last row in balcony	41,30 m	135'-6"

Artists entrance

260 West, de Maisonneuve Blvd

Loading dock

200 West, de Maisonneuve Blvd

Door's dimension		
width	4,26 m	14'-0"
height	4,26 m	14'-0"

NB: a freight elevator permits access to two levels below and two levels above stage.

Tourbus electrical service	2	NEMA 14-50R	50A - 208V
-----------------------------------	---	-------------	------------

Chain Hoist for roadcases (Unstacking...)	1000 Kg	2200 lbs
--	---------	----------

Dressing rooms

DRESSING ROOMS - Level 3, stage level	
2 person - toilet and shower	Loge A
2 persons - toilet and shower	Loge B
4 persons - toilet and shower	Loge C
3 persons - toilet and shower	Loge D
9 persons - toilet and shower	Loge E (*)
1 person - toilet and shower	Loge F
2 persons - toilet and shower	Loge G
2 persons - toilet and shower	Loge H
4 persons - toilet and shower	Loge I
DRESSING ROOM - Level 2, below stage level	
40 persons - toilets and showers	Men
40 persons - toilets and showers	Women
40 persons - tables, chairs, sofas	Common area

Wig room

Level 3, stage level	8 persons
-----------------------------	-----------

Wardrobe room

room located at stage level

1	sink	
3	dryer machine	
3	washing machine	
4	flat iron	
2	Jiffy steamer	
3	small blower	
2	quick change 8' x 8'	
4	0,61m x 1,83m	2' x 6'
2	1,22m x 1,83m	4' x 6'

mobile mirror

NB: wardrobe employees are members of IATSE local 863.

Stage
Stage description and dimensions
Stage floor

wooden stage floor covered with linoleum (battleship), except playing area.

Allowed load on the stage floor

kg / m ²	lbs/pi ² - pound/foot ²
650	150

Proscenium height

1,029 m	3'-4½"
---------	--------

Proscenium opening

 maximum height
maximum width

9,93 m	32'-7"
21,03 m	69'-0"

Total width

 from center line to S.R. wall
from center line to S. L. wall

59,51 m	195'-3"
28,87 m	94'-9"
30,63 m	100'-6"

Total depth (excluding pit)

 from house curtain to back wall
from house curtain to orchestra pit
from house curtain to apron

17,86 m	58'-7"
16,31 m	53'-6"
1,55 m	5'-1"
6,81 m	22'-4"

Height from stage floor to grid

 clearance under fly gallery SR
clearance under fly gallery SL

24,38 m	80'-0"
8,22 m	26'-0"
8,22 m	26'-0"

Wing space, stage right

 width
length

14,05 m	46'-10"
12,19 m	40'-0"

Wing space, stage left

 width
length

13,74 m	45'-10"
12,88 m	42'-3"

Rigging system
Fly system :
Double purchase counterweight system

* operated from S.L. fly gallery

 length of pipes
number of sets *
* maximum loading capacity
Motorized pipe - fixed speed 16ft/min
* maximum loading capacity

24,38 m	80'-0"
71	
590 kg	1300 lbs
6	
759 kg	1670 lbs

Upstage

Variable speed set
* maximum loading capacity

04,05 & 06	0-360ft/min
759 kg	1670 lbs

 0-1,8 m/s
operated from S.L. fly gallery

Rigging points in front of the proscenium

 each winch has 6 rigging points
capacity by winch

10	
1134 kg	2 500 lbs

* see the line plot for house hang.

Main Power (208V) and Chain Hoist

cam-lock, at grid level	1	60 A	
Subject to availability and billable: Chain hoists 1T double-brake, 100', 4,8 m/min	4	Tour Rig	at grid level
Chain Hoist controller	1		

Stage masking

House curtain	No movement authorized	
	Red velvet with center opening. Operated from stage right and stage left from de fly rail fly type (up and down)	
Stage curtains (black velvet)	* see the house hang	
portal leg	1	
width	6,10 m	20'-0"
height	12,19 m	40'-0"
portal border	1	
width	24,38 m	80'-0"
height	4,88 m	16'-0"
sets of legs	5	
width	6,10 m	20'-0"
height	12,19 m	40'-0"
sets of legs for cyclorama	1	
width	6,10 m	20'-0"
height	13,41m	44'
border	5	
width	24,38 m	80'-0"
height	4,87 m	16'-0"
black backing	3	
width	24,38 m	80'-0"
height	12,19 m	40'-0"
half backing (traveler)	1	
width	12,19 m	40'-0"
height	12,19 m	40'-0"
 Germans (side curtains)	8	
width	3,96 m	13'-0"
height	8,11 m	26'-6"
scrim	1	
white		
width	24,38 m	80'-0"
height	11,58 m	38'-0"
black	1	
width	24,38 m	80'-0"
height	11,58 m	38'-0"
cyclorama (cream colored)	1	
width	24,38 m	80'-0"
height	13,20 m	41'-7"

Stage manager's desk

located S.R., with paging microphone	1
--------------------------------------	---

SALLE WILFRID-PELLETIER

Orchestra equipment

music stand		75
music stand light		80
stage pit	1	conductor's podium
musician's chair		135
stool	10	black wood 30"
utility chair		50

Pianos (there are additional costs for the tuning)

stage	1	Steinway 9'	D - New York	tuned at 440 Hz
stage	1	Yamaha	U1	tuned at 440 Hz
dressing room A	1	Yamaha	U1	tuned at 440 Hz
Rehearsal room 1	1	Steinway 7'	B - New York	tuned at 440 Hz

Risers

riser	32	1.22 x 2.44 m	4' x 8'
	8	1.22 x 1.22 m	4' x 4'
leg	64	203 mm	8"
	64	406 mm	16"
	112	610 mm	24"
riser's staircase	4	3 steps	
	5	2 steps	
riser's wheel		56	
dress kit	6	203 x 4876 mm	8" x 16'
	6	406 x 4876 mm	16" x 16'
	6	610 x 4876 mm	24" x 16'

Tables

on wheels	8	1.22 m	4'
	16	1.82 m	6'
	4	1.82 m	6'

Lifts

(ac & battery power)	1	Genie AWP-36'
(ac & battery power)	1	Genie AWP-40'

Step ladders (Louisville / Werner)

1	1.22 m	4'
1	1.52m	5'
4	2.43 m	8'
2	3.04 m	10'
2	3.66 m	12'

Dance floor

1	60'0" x 6'	rolls
8	40'0" x 6'	rolls
2	30'0" x 6'	rolls

Drum carpet

1	1.22 x 2.44 m	4' x 8'
2	2.44 x 2.44 m	8' x 8'

Lighting

Touring companies (120 / 208 volts)

2,060 amps, located stage right

2	400 A / cam lock
1	200 A / cam lock
2	400 A / bare
1	200 A / bare
2	30 A / cam lock

Follows spots

Balcony level, projection booth

Follow spot - HMI 2500 watts

3rd Torm door upper level

Follow spot - HMI 1200 watts

4	Robert Juliat	Cyrano
2	Robert Juliat	Lucy

Stage lighting control

Main desk (in lighting booth)

Remote control

Secondary desk (stage left)

Backup system (fixed)

Mobile EOS system

1	ETC APEX 20	24,576 outputs
1	ETCpad	
1	ETC Ion Xe 20	12,288 outputs
1	APEX Processeur	24,576 outputs
1	Laptop PC with gadget interface	

with MIDI, SMPTE, 2 Gadget DMX cards

1 dimmer = 1 circuit

dimmers

dimmers

Electronic soft patch

786	Strand	2,4 kw
48	Strand	6 Kw

Fixed equipment

Catwalk (FOH)

(1st)

(2nd)

(3rd)

(4th)

(5th)

10	ETC - S4	15°-30°	750 w
12	ETC - S4	15°-30°	750 w
10	ETC - S4	15°-30°	750 w
12	ETC - S4	15°-30°	750 w
10	ETC - S4	15°-30°	750 w

Fixed position

7	ETC - S4	19°	750 w
---	----------	-----	-------

Conductor, podium...

Torm doors

32	ETC - S4	15°-30°	575 w
----	----------	---------	-------

Boxes

first balcony

second balcony

third balcony

10	ETC - S4	26°	575 w
10	ETC - S4	26°	575 w
10	ETC - S4	19°	575 w

Scoop bar

IRIS

12	Iris 4	1 kw
----	--------	------

Top of the torm doors, down stage

(For lighting the hall, 6 stage left & 6 stage right)

12	Par 64	1 kw
----	--------	------

SALLE WILFRID-PELLETIER

Mobile Equipment

Bodies lenses available:	162	ETC	Source four	575w
		65	19°	
		96	26°	
		36	36°	
		18	50°	
		4	5°	
Strand projectors				
	55	Zoom SL	15° x 32°	575w
	6	Strand	fresnel 6"	1kw
	40	Strand	fresnel 8"	2kw
	6	Strand	fresnel 10"	5kw
Altman projectors				
bulbs available:	181	Altman	par 64	1kw
		Wide - Medium - Narrow - Very Narrow		
	4	Altman	fresnel 6"	750w
aircraft		37		
ground row 4'	16	ORION-4	1 kw	
iris 2	12	IRIS 2	1kw	

Lighting accessories

Gobo holder	50	ETC	type A	
	50		type B	
	50	Strand	type B	
Iris	45	ETC - source four		
	20	Strand - leko zoom		
floor base	30	single		
	2	quadruple		
mobiles booms including graduated pipe	14	3,65m	12'	
lighting ladders	16	30" x 5'		
Roscolux color filters				
Haze generator		MDG	TheOne	with fees

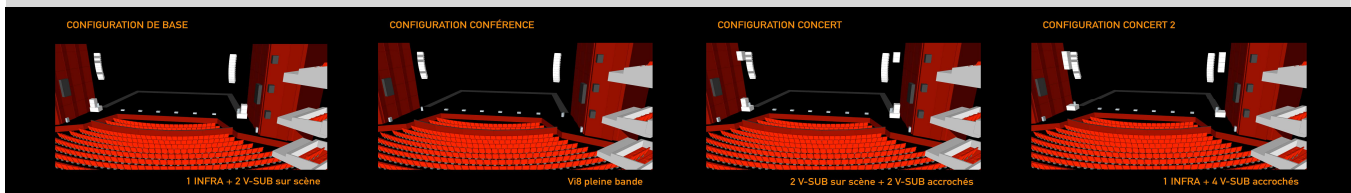
Sound
Mixing console

40 balanced lines (mobile on stage)	2	multi-patch	patch box
20 balanced lines (Link Foh)	1		
Mobile equipment in warehouse			
mixing digital audio board	1	DIGICO (CORE V2)	SD-10 opticon
56 IN / 56 OUT (48 analog + 8 AES/EBU)	1		SD-RACK

Permanent House P.A. sound system

The d&b sound system is composed, by side : 12 Vi8, 1 Infra-Sub, 2 Subs, 2 lip-fills and 6 Front-fills. 2 Subs can be added to the setup. 4 configurations can be chosen with internal snapshots. Calibration parameters can not be modified.

speaker	24	d&b	Vi8
Infra-sub speaker	2	d&b	J-Infra
sub-bass speaker	8	d&b	V-Sub
speaker (lip fills)	4	d&b	Y7P, Y10P
speaker (front fills)	6	d&b	T10
Amplifiers and processing	-	d&b	30D & D80


Permanent house clusters and delays (secondary PA system for Opera production)

Processor	2	GALILEO	616	
Main Left/Right	2	Meyer Sound	CAL96	
Center Cluster	1	Meyer Sound	CAL32	
Delay speakers	2	Meyer Sound	CAL32	
under lodge	4	Meyer Sound	UPM1-P	
under lodge	2	Meyer Sound	UPM-2P	
Front-Fills	6	Meyer Sound	M1D	
Low Frequency Addons	2	Meyer Sound	PSW2	Located in the ceiling, above BB row

Playback

CD player with remote control	2	Denon	DN-C635
-------------------------------	---	-------	---------

Stage monitor system
N.B. No monitors mixing board.

12 monitors mix including:				
passive speaker	8	L'Acoustics	X15 HiQ	LA7.16 amplifier / 1 X15 per 2 channels (Max 8 X15) LA4X amplifier / 1 X15 per Channel (Max 4 X12)
passive speaker	4	L'Acoustics	X12	
speaker for front of stage / side fill	4	Meyer Sound	MSL-4 P	

Note : max. 100A available for touring companies on SL or SR sides of the stage (cam lock plugs)

SALLE WILFRID-PELLETIER

Microphones

2	AKG	C-414 B-XLS	
2	AKG	C-414 B-ULS	
2	AKG	C480 B	CK-61-ULS
2	AKG	535EB	
1	AKG	D-112	
3	Audio Technica	ATM-350	with clip
8	EV	408B	
10	Klark teknik	DN-100	active direct box
2	Neumann	KM-100	
4	Neumann	KM-184	Stereo pair
3	Neumann	TLM-103	
2	Neumann	TLM-193	
2	Neumann	Shotgun KMR81i	with shockmount
8	Sennheiser	MKH-40	
2	Shure	KSM-27 SL	
1	Shure	Beta-52	
5	Shure	SM-57	
2	Shure	Beta-57	
5	Shure	SM-58	
1	Shure	SM-58-S	switch on/off
6	Shure	Beta-58	switch on/off
2	Shure	Beta-87C	
1	Shure	Beta-91	
4	Shure	Beta-98	with shockmount
7	Shure	MX-393C	
2	Shure	565SD	
2	Audix	MG18	Podium mics
2	Audio Technica	AT-U857-Q	
14	K&M	long boom	
4	K&M	short boom	
6	Atlas	tall	
6	Atlas	with boom	
4	Table Shure S39A	table stand	

Communications

Digital intercom system with multiple channels, connected				
1	Clear Com	HelixNet	Can be interfaced with 2W or 4W guest station (4	
2	Clear Com	Eclipse HX V serie 24 Clés		
Mobile stations				
1	Desk station with 4 channels	Clearcom	HRM-4X	network
2	Desk station with 2 channels	Clearcom	HKB-2X	network or digital intercom (xlr)
8	Belt pack	Clearcom	HXII-BP	network or digital intercom (xlr)

Wireless intercom system

ClearCom FreeSpeak II Wireless intercom system Belt pack	1		2,4 GHz
	16		

Hearing-impaired system

DECADE	90,9 FM
--------	---------

HOUSE LED VIDEO SCREENS

with fees

Dimensions, resolution	8"x4"6"	1080i or p		
Permanent LED Screen Processors	2	Absen	Série A27 - Pitch: 2.54mm	
		Novastar	VX400	
Video mixing desk system with remote on PC	1	Black Magic	ATEM 1/M-E HD	
Recording	1	AJA	HELO +	bring your usb key or hard drive

SALLE WILFRID-PELLETIER

Le dossier technique de la salle, dans lequel sont énumérés les équipements techniques de scène, de son et d'éclairage, ne constitue pas un document contractuel. Veuillez communiquer avec le département technique pour connaître les mises à jour du présent devis.

The technical documentation of the venue that includ stage, sound or lighting is not list as a contract. Contact the technical department for an update on this document.

ACCROCHAGE STANDARD DU THÉÂTRE / HOUSE HANG

mètres meters	pieds feet	équipe set number	description	description	Kg	Lbs	grandeur pieds / feet	date
4,92	16'-2"	A10	6 Points d'accroche avec tendeur	6 Point Hoists with Turnbukle	1133 ***	2500 ***	80'0" ***	
4,67	15'-4"	A9	6 Points d'accroche avec tendeur	6 Point Hoists with Turnbukle	1133 ***	2500 ***	80'0" ***	
4,41	14'-6"	A8	6 Points d'accroche avec tendeur	6 Point Hoists with Turnbukle	1133 ***	2500 ***	80'0" ***	
3,20	10'-6"	A7	6 Points d'accroche avec tendeur	6 Point Hoists with Turnbukle	1133 ***	2500 ***	80'0" ***	
2,94	9'-8"	A6	6 Points d'accroche avec tendeur	6 Point Hoists with Turnbukle	1133 ***	2500 ***	80'0" ***	
2,69	8'-10"	A5	6 Points d'accroche avec tendeur	6 Point Hoists with Turnbukle	1133 ***	2500 ***	80'0" ***	
1,57	5'-2"	A4	6 Points d'accroche avec tendeur	6 Point Hoists with Turnbukle	1133 ***	2500 ***	80'0" ***	
1,30	4'-4"	A3	6 Points d'accroche avec tendeur	6 Point Hoists with Turnbukle	1133 ***	2500 ***	80'0" ***	
1,06	3'-6"	A2	6 Points d'accroche avec tendeur	6 Point Hoists with Turnbukle	1133 ***	2500 ***	80'0" ***	
0,81	2'-8"	A1	6 Points d'accroche avec tendeur	6 Point Hoists with Turnbukle	1133 ***	2500 ***	80'0" ***	
Vers la salle		↑						
0,00	0'-0"							
Vers la scène		↓						
0,15	0'-6"		Déluge protection incendie	deluge sprinkler system				
0,43	1'-5"	01	rideau-maison	main house curtain				
0,58	1'-11"	02	frise (manteau d'Arlequin)	portal border			80' L x 16' H	2011
0,81	2'-8"	03	pendrillons (manteau d'Arlequin)	portal legs			20' L x 40' H	2011
1,07	3'-8"	04	motorisée vitesse variable	variable speed	759	1670	0-360 fpm (0-1.8 m/s)	2018
1,27	4'-4"	05	motorisée vitesse variable	variable speed	759	1670	0-360 fpm (0-1.8 m/s)	2018
1,48	5'	06	motorisée vitesse variable	variable speed	759	1670	0-360 fpm (0-1.8 m/s)	2018
1,75	5'-9"	1						
1,93	6'-4"	2						
2,11	6'-11"	3						
2,38	7'-10"	4	rideau de fond # 1	black backing # 1			80' L x 40' H	2011
2,56	8'-5"	5	lumières de travail mobiles	work lights - * mobile				
2,76	9'-1"	6	frise # 1	border # 1			80' L x 16' H	2011
2,94	9'-8"	7	pendrillons # 1	legs # 1			20' L x 40' H	2011
3,12	10'-3"	8						
			support de conque	orchestra shell sup.				
3,32	10'-11"	9						
3,50	11'-6"	10						
3,68	12'-1"	11						
3,86	12'-8"	12						
4,06	13'-4"	13						
4,24	13'-11"	14						
4,44	14'-7"	15						
4,62	15'-2"	16						
4,84	15'-9"	17	frise # 2	border # 2			80' L x 16' H	2011
4,97	16'-4"	18	pendrillons # 2	legs # 2			20' L x 40' H	2011
5,15	16'-11"	19						
5,35	17'-7"	20						
5,53	18'-2"	21						
5,71	18'-0"	22	lumières de travail mobiles	work lights - * mobile				
5,96	19'7"	23						
6,17	20'-3"	24						
6,35	20'-10"	25	rideau sur patience	black traveller			(2) 40' x 40'	2011
6,52	21'-5"	26						
6,73	22'-1"	27						
6,90	22'-8"	28						
7,08	23'-3"	29						
7,28	23'-11"	30	frise # 3	border # 3			80' L x 16' H	2011
7,46	24'-6"	31	pendrillons # 3	legs # 3			20' L x 40' H	2011
7,64	25'-1"	32						
7,82	25'-8"	33						
8,05	26'-5"	34						
8,22	27'-0"	35						

ACCROCHAGE STANDARD DU THÉÂTRE / HOUSE HANG

mètres meters	pieds feet	équipe set number	description	description	grandeur pieds / feet	date
8,40	27'-7"	36				
8,58	28'-2"	37				
8,76	28'-9"	38				
8,96	29'-5"	39				
9,16	30'-1"	40	frise # 4	border # 4	76' L x 16' H	2011
9,34	30'-8"	41	pendrillons # 4	legs # 4	20' L x 40' H	2011
9,70	31'-10"	42	lumières de travail mobiles	work lights - * mobile		
9,88	32'-5"	43				
10,08	33'-1"	44				
10,26	33'-8"	45				
10,43	34'-3"	46	rideau de fond # 2	black backing # 2	80' L x 40' H	2010
10,61	34'-10"	47				
10,79	35'-5"	48				
10,97	36'-0"	49				
11,15	36'-7"	50				
11,35	37'-3"	51				
11,55	37'-11"	52				
11,73	38'-6"	53	frise # 5	border # 5	80' L x 16' H	2011
11,91	39'-1"	54	pendrillons # 5	legs # 5	20' L x 40' H	2011
12,11	39'-9"	55				
12,31	40'-5"	56				
12,49	41'-0"	57	éclairage de cyclo	cyc lights - Iris 4	* permanent	
12,67	41'-7"	58				
12,87	42'-3"	59				
13,05	42'-10"	60				
13,36	43'-10"	61				
13,53	44'-5"	62				
13,74	45'-1"	63				
13,91	45'-8"	64				
14,09	46'-3"	65				
14,27	46'-10"	66				
14,45	47'-5"	67				
14,65	48'-1"	68	pendrillons cyclo	cyclo legs	17' L x 44' H	
14,85	48'-9"	69	cyclorama	cyclorama	* permanent	80' L x 41'7" H
15,03	49'-4"	70				
15,24	50'-0"	71	rideau de fond # 3	black backing # 3	80' L x 40' H	2010

Remisage arrière scène ↓

SPARE

15,43	50'-8"	72	Motorisée	2 paires de pendrillons: 20' L x 40' H (Portal)
15,64	51'-4"	73	Motorisée	
15,84	52'	74	Motorisée	
16,04	52'-8"	75	Motorisée	1 portal frise: 72' L x 16' H
16,21	53'-5"	76	Motorisée	2 paires de pendrillons: 20' L x 40' H
16,47	54'-1"	77	Motorisée	perches d'avant-scène

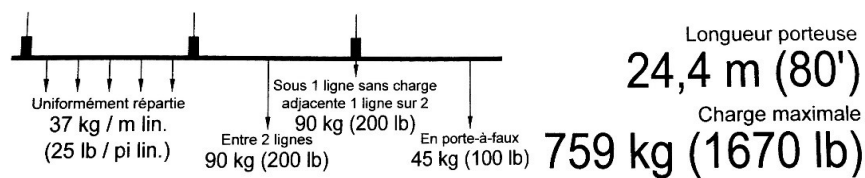
* Vitesse de déplacement / Fixed speed set : 16 pi(ft)/min

*** 1133 Kg / 2500 lbs : à confirmer suivant le nombres de points utilisés.

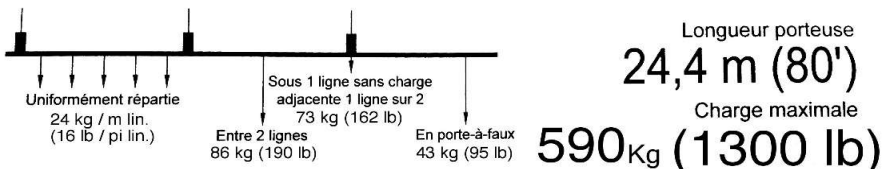
** Ouverture des pendrillons = 48' / standard opening = 48'

*** 1133 Kg / 2500 lbs : to confirm depending on how many points are used.

Perches motorisées à vitesse variable 04,05 et 06 ET perches motorisées à l'arrière-scène (de 72 à 77) :



Perches à contre-poids (de 1 à 71):



Perches Latérales motorisées (PLJ et PLC):

NB: Les porteuses servent à l'accrochage de tous les câbles socapex (lignes de gradateur).

Longueur porteuse

14,63m (48')

Charge maximale

544 Kg (1200 lbs)

il faut compter les câbles Socapex comme charge

Uniformément répartie

33 Kg / m lin (25 lbs / pi lin)

Salle Wilfrid Pelletier Position d'accrochage F.O.H

Critères à respecter :

- Aucune entreposage sur les passerelles
 - Accrochage sur montant vertical servant à soutenir la passerelle.
 - 1 x point : charge maximale de 800 lb
 - 3 x points minimum pour soutenir un pont de 48'
 - 4 x points minimum pour soutenir un pont de 64'
 - 5 x points minimum pour soutenir un pont de 80'
 - Charge maximale par passerelle 3200 lb répartie.
 - Chaque point doit-être sécurisé avec un câble de sécurité
- Nb: Seul les points apparaissant au plan sont valides.

Critères à respecter :

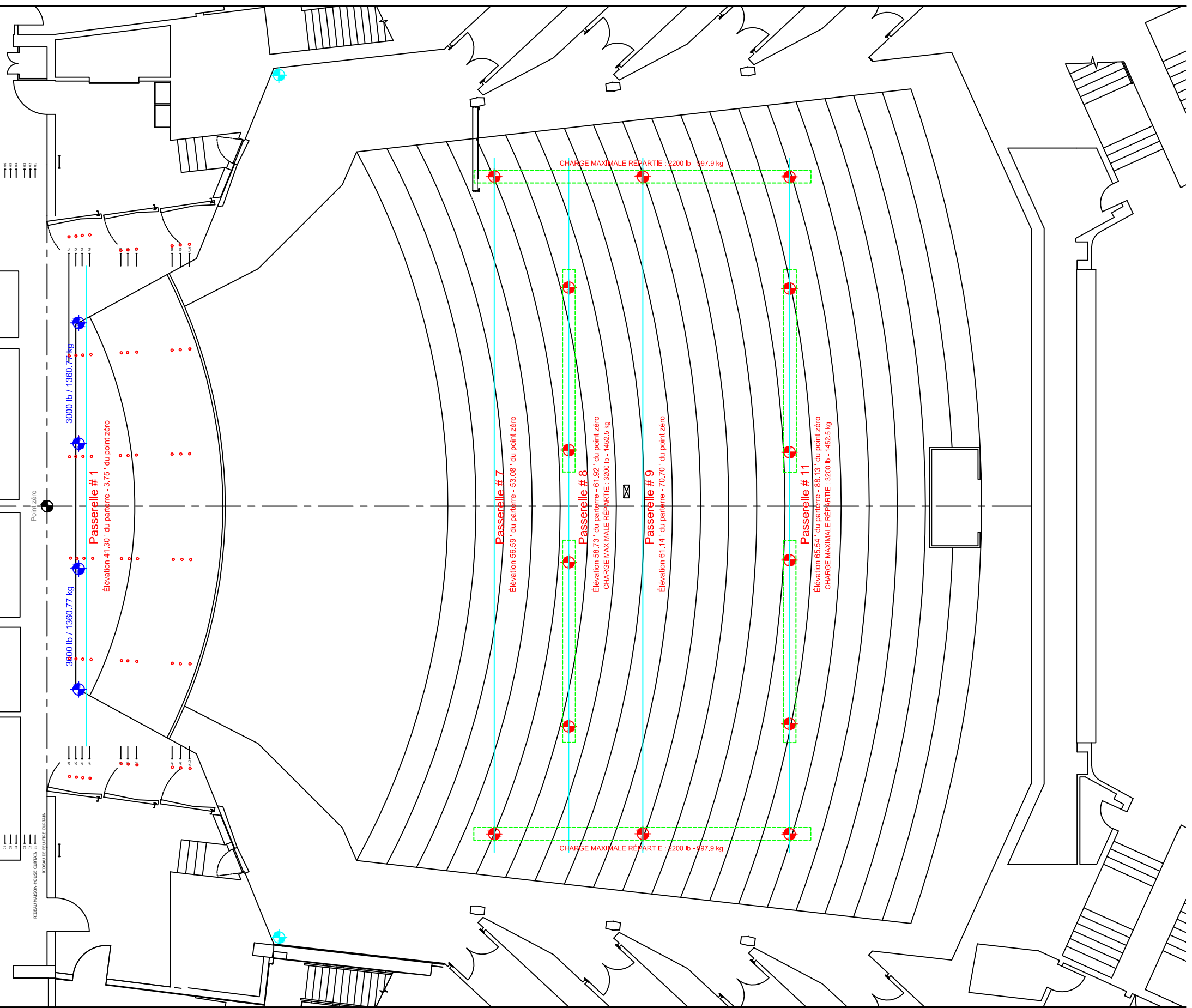
- Aucune entreposage sur la passerelle # 1
 - Par point : charge maximale 3000 lb
 - Aucune autre charge ne sera permise sur les perches motorisées: A-1, A-2, A-3, A-4.
 - Chaque point doit-être sécurisé avec un câble de sécurité
- Nb: Seul les points apparaissant au plan sont valides.

Critères à respecter :

- Position tourmente : Jardin et Cour
 - Charge maximale de 600 lb répartie sur un tuyau de 1 1/2" (1.9 po. D.E.) sur 25'-0" de longueur, posé à la verticale.
- Nb: Seul les points apparaissant au plan sont valides.

Critères à respecter :

- Treuil A01 à A10 : 800 lbs par point (tendeur)
- Charge maximale de 2500 lbs répartie sur 4,5 ou 6 points
- Charge maximale de 2400 lbs répartie sur 3 points
- Charge maximale de 1600 lbs sur 2 points
- Charge maximale de 800 lbs sur 1 point
- A01 à A04 points extrêmes Jardin et Cour déplacés de l'axe



Salle / Location:

SALLE WILFRID-PELLETIER

260, boul. de Maisonneuve ouest, Montréal (Qc) H2X 1Y9

Titre /Title:

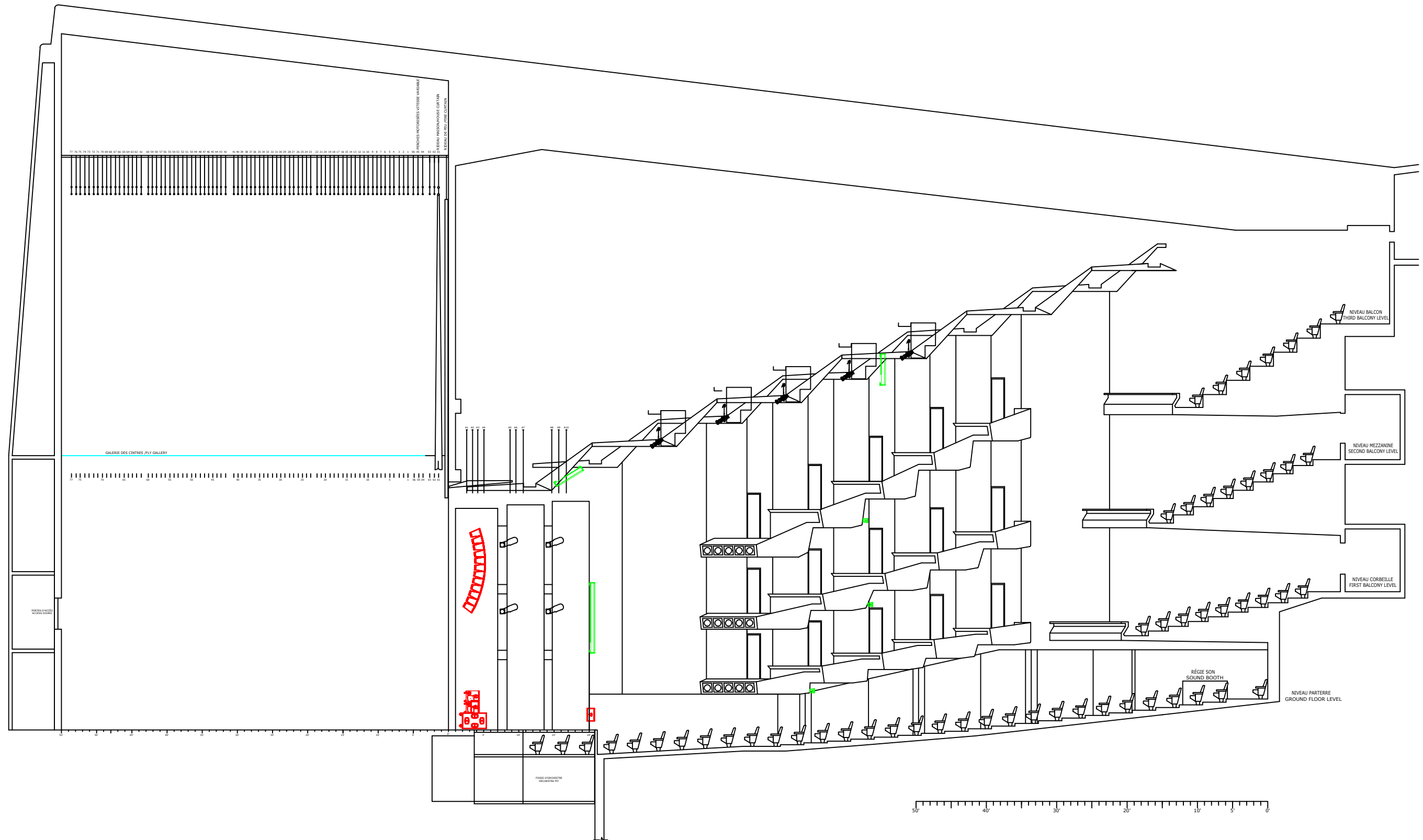
VUE EN PLAN - POINTS DE GRÉAGE
PLAN AT GROUND LEVEL - RIGGING POINTS

Dessin /Drawing:
PDA-WP-1_AI

Échelle / Scale: Voir règle - See ruler Date: Mai / May 2022

Format:
Architecturale / Impérial
11"x 17"





Salle / Location:

SALLE WILFRID-PELLETIER

260, boul. de Maisonneuve ouest, Montréal (Qc) H2X 1Y9

Titre / Title:

COUPE LONGITUDINALE AVEC GRÉAGE LONGITUDINAL SECTION WITH RIGGING SYSTEM

Dessin / Drawing:
PDA-WP-5 AI

Échelle / Scale:
Voir règle - See ruler

Date:
Août / Aug 2019

Format:
Architecturale / Impérial
11"x 17"

Salle Wilfrid Pelletier

Position d'accrochage F.O.H

Critères à respecter :

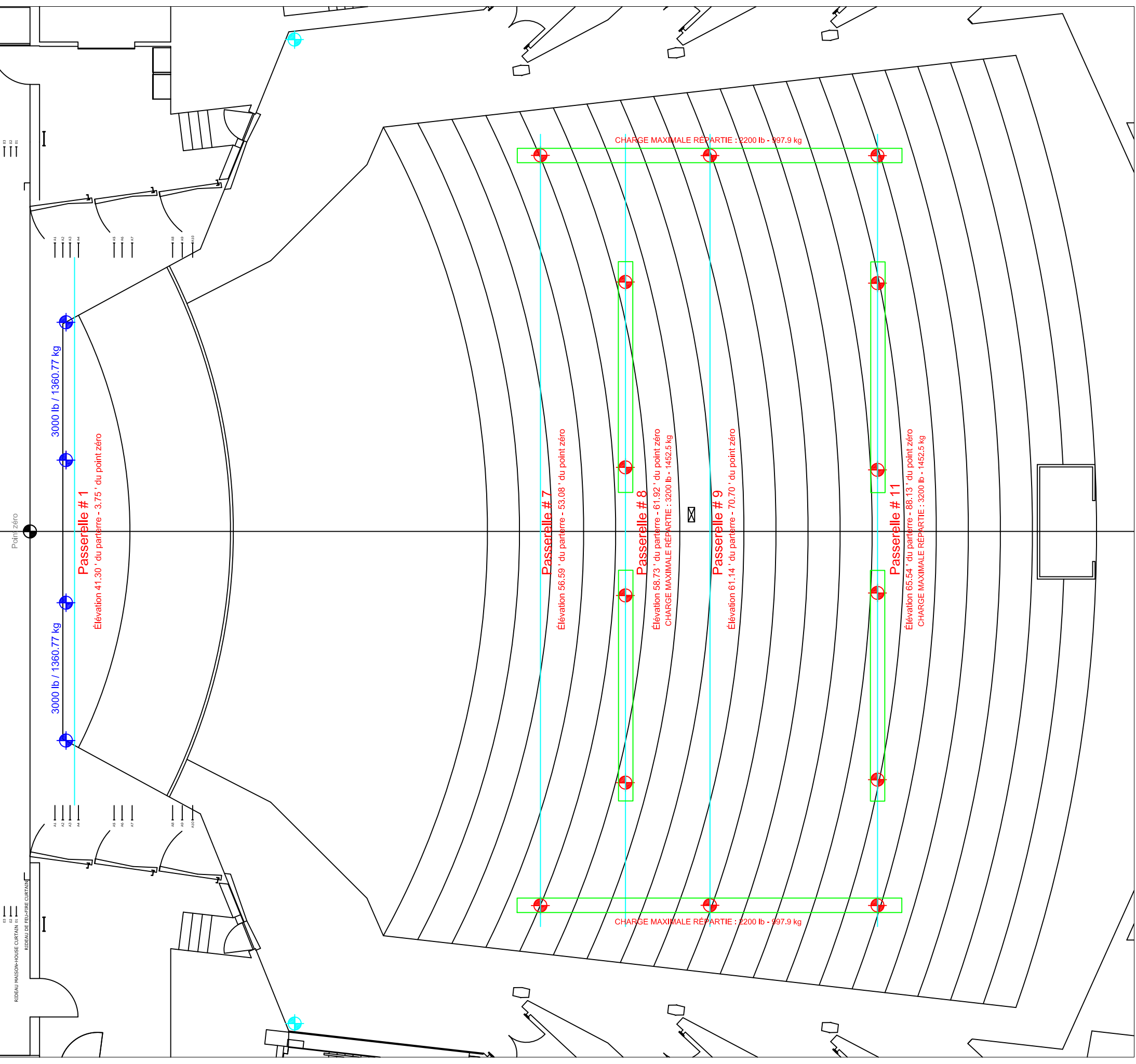
- Aucune entreposage sur les passerelles
- Accrochage sur montant vertical servant à soutenir la passerelle.
- 1 x point : charge maximale de 800 lb
- 3 x points minimum pour soutenir un pont de 48'
- 4 x points minimum pour soutenir un pont de 64'
- 5 x points minimum pour soutenir un pont de 80'
- Charge maximale par passerelle 3200 lb répartie.
- Chaque point doit-être sécurisé avec un câble de sécurité
- Nb: Seul les points apparaissant au plan sont valides.

Critères à respecter :

- Aucune entreposage sur la passerelle # 1
- Par point : charge maximale 3000 lb
- Aucune autre charge ne sera permise sur les perches motorisées: A-1, A-2, A-3, A-4.
- Chaque point doit-être sécurisé avec un câble de sécurité
- Nb: Seul les points apparaissant au plan sont valides.

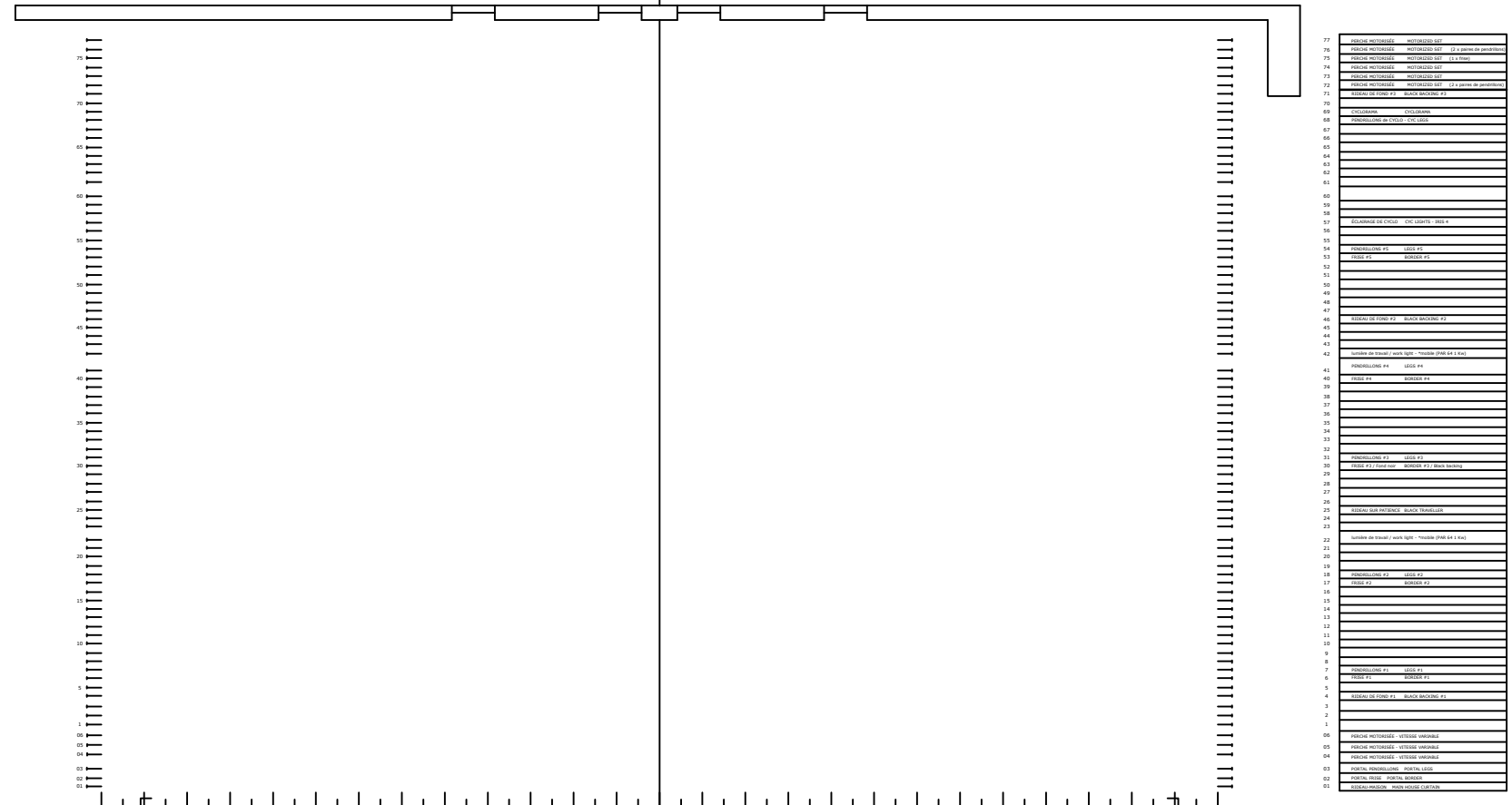
Critères à respecter :

- Position tourmente : Jardin et Cour
- Charge maximale de 600 lb répartie sur un tuyau de 1½" (1.9 po. D.E.) sur 25'-0" de longueur, posé à la verticale.
- Nb: Seul les points apparaissant au plan sont valides.



GROUND ROW			
(Voir plan de circuits) (See circuits plan)			
#	COULEUR COLOR	CONTRÔLE JARDIN-SR	CONTRÔLE CENTRE
#			
#			
#			
#			

CYCLORAMA			
(Voir plan de circuits) (See circuits plan)			
#	COULEUR COLOR	CONTRÔLE JARDIN-SR	CONTRÔLE CENTRE
#			
#			
#			
#			



1	2	3	4	5	6	7	8	9	10	11	12	13	14	15	16	17	18	19	20	21	22	23	24	25	26	27	28	29	30	31	32	33	34	35	36	37	38	39	40	41	42	43	44	45	46	47	48	49	50	51	52	53	54	55	56	57	58	59	60	61	62	63	64	65	66	67	68	69	70	71	72	73	74	75	76	77	78	79	80	81	82	83	84	85	86	87	88	89	90	91	92	93	94	95	96	97	98	99	100
---	---	---	---	---	---	---	---	---	----	----	----	----	----	----	----	----	----	----	----	----	----	----	----	----	----	----	----	----	----	----	----	----	----	----	----	----	----	----	----	----	----	----	----	----	----	----	----	----	----	----	----	----	----	----	----	----	----	----	----	----	----	----	----	----	----	----	----	----	----	----	----	----	----	----	----	----	----	----	----	----	----	----	----	----	----	----	----	----	----	----	----	----	----	----	----	----	----	----	-----

VUE EN PLAN
PLAN VIEW

VUE EN COUPE
SECTION VIEW

Légende / Legend.	
	COULEUR / COLOR
	SOURCE FOUR 137x100"
	SOURCE FOUR 14"
	SOURCE FOUR 24"



Salle / Location:

SALLE WILFRID-PELLETIER
260, boul. de Maisonneuve ouest, Montréal (Qc) H2X 1Y9

Titre / Title:

VUE EN PLAN et COUPE / LX-FOH
PLAN VIEW and LONGITUDINAL SECTION / LX-FOH

Dessin / Drawing:

PDA-WP6-AI

Échelle / Scale:

Voir règle - See ruler

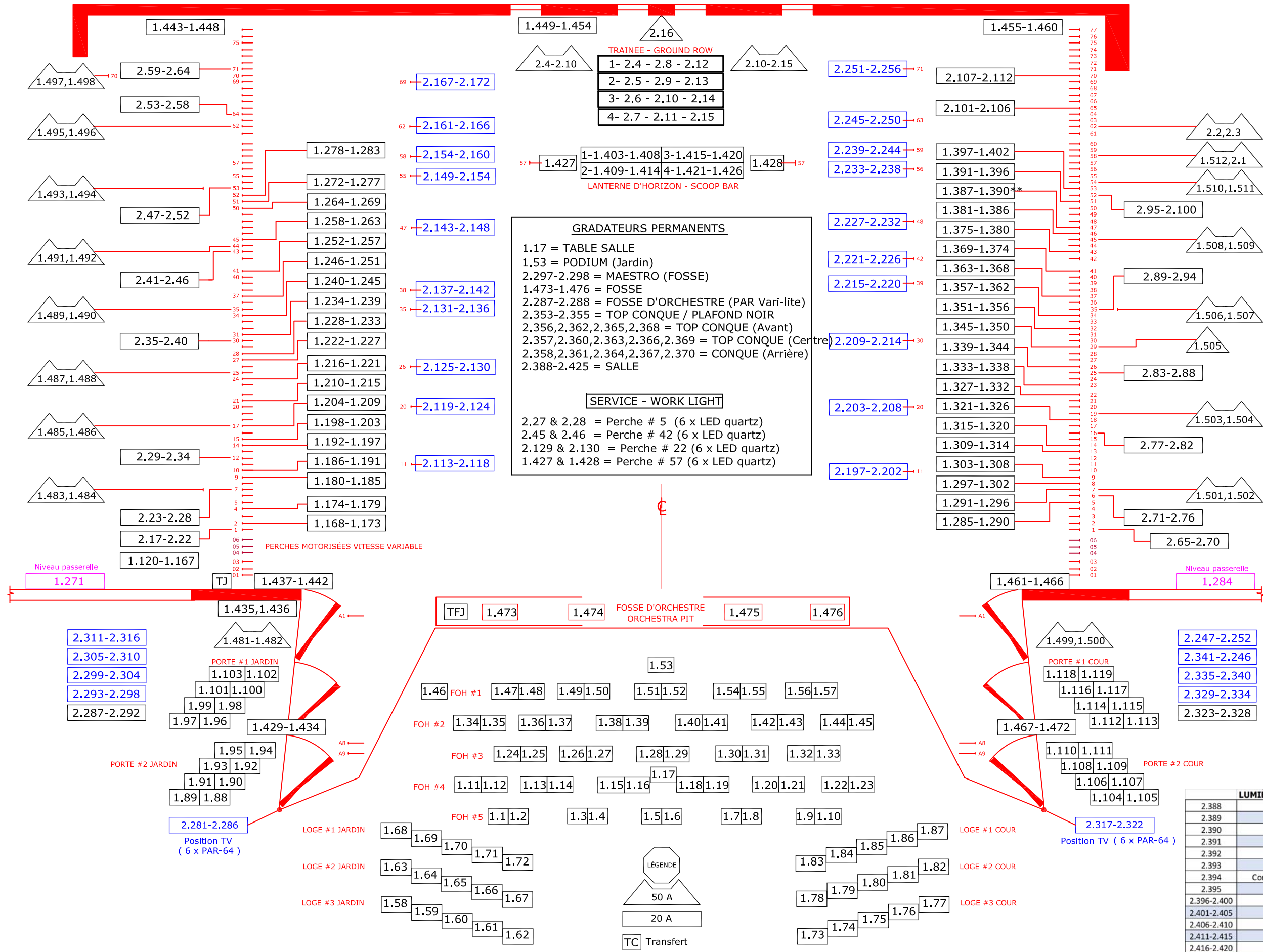
Date:

May / Mai 2021

Format:

Architecturale / Impérial

11"x 17"



PLAN DES CIRCUITS D'ÉCLAIRAGE (nouvelle nomenclature) - WP

LUMIÈRE SALLE CANAUX WP		2024-03-18
2.388	Plafond salle AA et BB	
2.389	Plafond Parterre	
2.390	Plafond Loges 1er niveau	
2.391	Plafond loges 2eme niveau	
2.392	Plafond Loges 3eme niveau	
2.393	Corbeille urgence	
2.394	Corbeille, Mezzanine, Balcon urgence	
2.395	Plafond Balcons	
2.396-2.400	Nez de loges 1er RGBAW	
2.401-2.405	Nez de loges 2eme RGBAW	
2.406-2.410	Nez de loges 3eme RGBAW	
2.411-2.415	Nez de corbeille RGBAW	
2.416-2.420	Nez de Mezzanine RGBAW	
2.421-2.425	Nez de Balcon RGBAW	