

Mise à jour - Juillet 2024

Le dossier technique de la salle, dans lequel sont énumérés les équipements techniques de scène, de son et d'éclairage, ne constitue pas un document contractuel. Veuillez communiquer avec le département technique pour connaître les mises à jour du présent devis.

Informations Générales

Salle

Fauteuils	Capacité normale	
nombre de fauteuils pour la location	2952	
nombre de fauteuils réservés à la direction	30	
Fosses d'orchestre		
petite fosse pour musiciens	20	
capacité de location	2952	
Grande fosse	70	
les rangées AA, BB, CC sont alors retirées. total: 78 fauteuils		
capacité de location	2874	
Dimensions de la salle		
du rideau maison à la dernière rangée du parterre	34,29 m	112'-6"
du rideau maison à la dernière rangée du balcon	41,30 m	135'-6"

Entrée des artistes

260, boulevard de Maisonneuve Ouest

Quai de chargement

200, boulevard de Maisonneuve Ouest

Dimensions de la porte		
largeur	4,26 m	14'-0"
hauteur	4,26 m	14'-0"

NB: un monte-charge donne accès à deux niveaux inférieurs et à deux niveaux supérieurs à la scène.

Accueil autobus de tournée	2	NEMA 14-50R	50A - 208V	
Levage moteur (Stack de coffres)		1000 Kg	2200 lbs	coulisse cour

Loges

Loges - Niveau 3, scène	
2 personnes - toilette et douche	Loge A
2 personnes - toilette et douche	Loge B
4 personnes - toilette et douche	Loge C
3 personnes - toilette et douche	Loge D
9 personnes - toilette et douche	Loge E (*)
1 personne - toilette et douche	Loge F
2 personnes - toilette et douche	Loge G
2 personne - toilette et douche	Loge H
4 personne - toilette et douche	Loge I
Loges - Niveau 2, dessous de scène	
40 personnes - toilettes et douches	Hommes
40 personnes - toilettes et douches	Femmes
40 personnes - tables, chaises, sofa	Espace commun

Salle des perruques

Niveau 3, scène	8 personnes
-----------------	-------------

Magasin des costumes

salle au niveau scène

1	évier	
3	sécheuse	
3	lessiveuse	
4	fer à repasser	
2	Jiffy steamer	
3	petit ventilateur	
2	cabine d'essayage 2,4m x 2,4m (8' x 8')	
4	0,61m x 1,83m	2' x 6'
2	1,22m x 1,83m	4' x 6'

miroir mobile

NB: les préposés à l'habillage sont membres de l'AITSE local 863

Scène

Description et dimensions de la scène

Plancher de scène

plancher de scène est de bois recouvert de linoléum noir, sauf pour l'aire de jeu.

Charge permise sur le plancher de scène

kg / m ²	lbs/pi ² - pound/foot ²
650	150

Hauteur de la scène

1,029 m	3'-4½"
---------	--------

Ouverture de scène

 hauteur maximale
largeur maximale

9,93 m	32'-7"
21,03 m	69'-0"

Largeur totale

 du centre au mur côté jardin
du centre au mur côté cour

59,51 m	195'-3"
28,87 m	94'-9"
30,63 m	100'-6"

Profondeur totale (sans la fosse)

 du rideau au mur du lointain
du rideau au bord de la fosse
du rideau au bord de l'avant-scène

17,86 m	58'-7"
16,31 m	53'-6"
1,55 m	5'-1"
6,81 m	22'-4"

Hauteur libre sous le grill

 sous la passerelle de service jardin
sous la passerelle de service cour

24,38 m	80'-0"
8,22 m	26'-0"
8,22 m	26'-0"

Dégagement des décors côté jardin

 largeur
longueur

14,05 m	46'-10"
12,19 m	40'-0"

Dégagement des décors côté cour

 largeur
longueur

13,74 m	45'-10"
12,88 m	42'-3"

Système d'accrochage

Porteuses :
Système à l'allemande à double chemin

*l'opération s'effectue à la passerelle de service cour

 longueur des porteuses
nombre d'équipes à contrepoids *
* charge maximale
Porteuses motorisées vitesse fixe 16pi(ft)/min
* charge maximale

24,38 m	80'-0"
71	
590 kg	1300 lbs
6	
759 kg	1670 lbs

en arrière-scène

perches motorisées vitesse variable
capacité de charge maximale

04,05 & 06	0-360pi/min
759 kg	1670 lbs

0-1,8 m/s

Télécommande à la passerelle de service cour

Points d'accrochage devant le cadre de scène
treuils ayant 6 points d'accrochage chacun
capacité par / treuil

10	
1134 kg	2 500 lbs

* voir liste de l'accrochage du théâtre.

Puissance (208V) et moteurs

au grill, cam-lock	1	60 A
Sous réserve de disponibilité et facturable :		
Moteur 1T simple-frein, 100', 4,8 m/min	4	Tour Rig au grill, sur chèvre
Contôleur de moteurs	1	

Habillage de scène

Rideau maison Velours rouge avec ouverture au centre. commande au bureau de régie côté jardin et au niveau des cintres côté cour ouverture du rideau maison à l'allemande		Aucun déplacement autorisé
Rideaux de scène (velours noir) * voir liste d'accrochage maison		
pendrillon (manteau d'Arlequin)		1
largeur	6,10 m	20'-0"
hauteur	12,19 m	40'-0"
frise (manteau d'Arlequin)		1
largeur	24,38 m	80'-0"
hauteur	4,88 m	16'-0"
paires de pendrillons		5
largeur	6,10 m	20'-0"
hauteur	12,19 m	40'-0"
paire de pendrillon pour cyclorama		1
largeur	6,10 m	20'-0"
hauteur	13,41m	44'
frise		5
largeur	24,38 m	80'-0"
hauteur	4,87 m	16'-0"
rideau de fond		3
largeur	24,38 m	80'-0"
hauteur	12,19 m	40'-0"
demi-fond (patience)		1
largeur	12,19 m	40'-0"
hauteur	12,19 m	40'-0"
Allemandes		8
largeur	3,96 m	13'-0"
hauteur	8,11 m	26'-6"
tulles		1
blanc		
largeur	24,38 m	80'-0"
hauteur	11,58 m	38'-0"
noir		1
largeur	24,38 m	80'-0"
hauteur	11,58 m	38'-0"
cyclorama (de couleur crème)		1
largeur	24,38 m	80'-0"
hauteur	13,20 m	41'-7"

Pupitre de régie

situé côté jardin, avec micro d'appel aux loges	1
---	---

SALLE WILFRID-PELLETIER

Matériel d'orchestre

lutrin de musicien		75
lampe de lutrin		80
scène	1	podium de chef
fosse	1	
chaise de musicien		135
tabouret		10 bois noir 30"
chaise utilitaire		50

Pianos (des frais s'appliquent pour l'accord)

scène	1	Steinway 9'	D - New York	accordé à 440 Hz
loge A	1	Yamaha	U1	accordé à 440 Hz
loge E	1	Yamaha	U1	accordé à 440 Hz
salle de répétition	1	Steinway 7'	B - New York	accordé à 440 Hz

Praticables

praticable (WENGER)	32	1.22 x 2.44 m	4' x 8'
	8	1.22 x 1.22 m	4' x 4'
patte (profil carré)	100	203 mm	8"
	100	406 mm	16"
	150	610 mm	24"
escalier pour praticable	4	3 marches	
	5	2 marches	
roulette pivotante pour praticable		66	
jupette	8	203 x 4876 mm	8" x 16'
	8	406 x 4876 mm	16" x 16'
	8	610 x 4876 mm	24" x 16'

Autoportants

8	bases+bouteilles	24" x 24" - 3 trous	avec son coffre
8	ajustables 7'-12'	horizontal	
8	ajustable 6'-10'	vertical	
8	rideaux	8' x 8'	

Tables

8	1.22 m	4'
16	1.82 m	6'
sur roues	4	1.82 m 6'

Nacelles

(ca et batterie)	1	Genie AWP-36'
(ca et batterie)	1	Genie AWP-40'

Escabeaux (Louisville / Werner)

1	1.22 m	4'
1	1.52 m	5'
4	2.43 m	8'
2	3.04 m	10'
2	3.66 m	12'

Tapis de danse

1	60'0" x 6'	Laizes
8	40'0" x 6'	Laizes
2	30'0" x 6'	Laizes

Tapis pour batterie

1	1.22 x 2.44 m	4' x 8'
2	2.44 x 2.44 m	8' x 8'

Eclairage

Compagnie de tournée (120 / 208 volts)

Situé côté jardin

2	400 A / cam lock
1	200 A / cam lock
2	400 A prise à nue
1	200 A prise à nue
2	30 A / cam lock

Les branchements sont effectués par les électriciens de la Place des Arts
Projecteurs de poursuite
Niveau Balcon, cabine de projection:

 Projecteur de poursuite - HMI 2500 W 4

Robert Juliat	Cyrano
---------------	--------

3ème périacte, dernier niveau:

 Projecteur de poursuite - HMI 1200 W 2

Robert Juliat	Lucy
---------------	------

Commande d'éclairages

Console principale (mobile, dans coffre)	1	ETC APEX 20	24,576 sorties	avec MIDI, SMPTE, 2 Gadget DMX internes
télécommande	1	ETCpad		
Console secondaire (sur scène à cour)	1	ETC Ion Xe 20	12,288 sorties	
Dispositif de secours (fixe)	1	APEX Processeur	24,576 sorties	
Système mobile EOS	1	ordinateur PC portable avec gadget		
Un gradateur = un circuit				
gradateurs	786	Strand	2,4 kw	
gradateurs	48	Strand	6 Kw	
Branchement électronique				

Équipements fixes
Passerelle (salle)

(1er)	10	ETC - S4	15°-30°	750 w
(2e)	12	ETC - S4	15°-30°	750 w
(3e)	10	ETC - S4	15°-30°	750 w
(4e)	12	ETC - S4	15°-30°	750 w
(5e)	10	ETC - S4	15°-30°	750 w

Spéciaux 7

ETC - S4	19°	750 w
----------	-----	-------

Positions: chef d'orchestre, table régie, podium ...

Périacles 32

ETC - S4	15°-30°	575 w
----------	---------	-------

Loges

Corbeille	10	ETC - S4	26°	575 w
Mezzanine	10	ETC - S4	26°	575 w
Balcon	10	ETC - S4	19°	575 w

Projecteur pour cyclorama

 IRIS 12

Iris 4	1 kw
--------	------

Dessus des portes des périacles

 (Pour éclairage de salle, 6 à jardin & 6 à cour.) 12

Par 64	1 kw
--------	------

SALLE WILFRID-PELLETIER

Equipements mobiles

Appareils lentilles disponible:	162	ETC	Source four	575w
		65	19°	
		96	26°	
		36	36°	
		18	50°	
		4	5°	
Projecteurs Strand	55	Zoom SL	15° x 32°	575w
	6	Strand	fresnel 6"	1kw
	40	Strand	fresnel 8"	2kw
	6	Strand	fresnel 10"	5kw
Projecteurs Altman ampoules disponibles:	181	Altman	par 64	1kw
		Large - Moyen - Serré - Très serré		
	4	Altman	fresnel 6"	750w
aircraft		37		
traînée de sol 4'	16	ORION-4	1 kw	
iris 2	12	IRIS 2	1kw	

Accessoires d'éclairage

Porte-gobo	50	ETC	type A	
	50		type B	
	50	Strand	type B	
Iris	45	ETC - source four		
	20	Strand - leko zoom		
base pour projecteur	30	simple		
	2	quadruple		
portants avec bases mobiles incluant tuyaux gradués	14	3,65m	12'	
échelles d'éclairage	16	30" x 5'		sur porteuse allemande motorisée
Filtres de couleurs Roscolux				
Machine à brouillard		MDG	TheOne	Avec frais

Son
Console de mixage

40 lignes balancées (mobile sur scène)	2	multi-patch	patch box
20 lignes balancées (Lien Foh)	1		

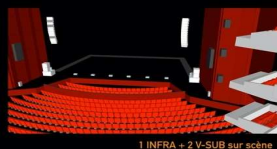
Équipement mobile en entrepôt

console audio numérique	1	DIGICO (CORE V2)	SD-10 opticon
56 entrées / 56 OUT sorties (48 analogues + 8 AES/EBU)	1		SD-RACK

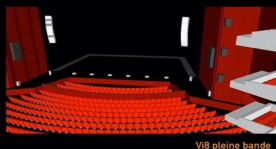
Système de renforcement de salle

Le système de sonorisation d&b est composé de (par côtés): 12 Vi8, 1 Sous-Grave, 2 Grave, 2 appoints pour les 1ère rangées. 6 appoints de nez de scène complètent le système. 2 Enceintes de Grave peuvent être ajoutés. 4 configurations du système peuvent être mise en place rapidement ainsi que le chargement de leurs paramètres (snapshots). Les paramètres de calibration ne sont pas modifiables.

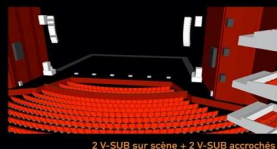
enceinte	24	d&b	Vi8
enceinte de sous-grave	2	d&b	J-Infra
enceinte sub-basse	8	d&b	V-Sub
enceinte d'appoint Parterre	4	d&b	Y7P, Y10P
enceinte d'appoint de Fosse	6	d&b	T10
Amplificateurs et processeurs	-	d&b	30D & D80

CONFIGURATION DE BASE


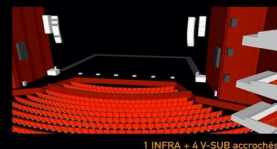
1 INFRA + 2 V-SUB sur scène

CONFIGURATION CONFÉRENCE


Vi8 pleine bande

CONFIGURATION CONCERT


2 V-SUB sur scène + 2 V-SUB accrochés

CONFIGURATION CONCERT 2


1 INFRA + 4 V-SUB accrochés

Système d'appoint

Processeur	2	GALILEO	616
Parterre et Corbeille	2	Meyer	CAL96
Cluster central pour parterre	1	Meyer	CAL32
Rappel pour Balcons	2	Mayer	CAL32
sous loge	4	Meyer	UPM1-P
sous loge	2	Meyer	UPM-2P
Nez de scène	6	Meyer	M1D
Appoints Basse-Fréquence	2	Meyer	PSW2
Appoints rambarde fosse d'orchestre	11	Meyer	MM-4

Dans le plafond de salle (passerelle FOH 1 & 2)
Permanent dans la rambarde de fosse, entre les rangées
CC et DD.

Sources

lecteur CD avec commande	2	Denon	DN-C635
--------------------------	---	-------	---------

Système de moniteurs de scène

N.B. Il n'y a pas de console de moniteurs.

10 circuits de moniteur comprenant:			
moniteur passif	7	EAW	SM-200
moniteur passif	2	EAW	SM-500
enceinte appoint à l'avant-scène	4	Meyer	MSL-4 P
égalisateurs	6	Klark teknik	DN360
amplificateur	4	Macro-tech	2400
amplificateur	1	Micro-tech	2400
amplificateur	1	Macro-tech	1200

NB : max.100A disponible pour compagnies de tournée
côté cour ou jardin (prises cam lock)

SALLE WILFRID-PELLETIER

Microphones

2	AKG	C-414 B-XLS	
2	AKG	C-414 B-ULS	
2	AKG	C480 B	CK-61-ULS (capsule)
2	AKG	535EB	
1	AKG	D-112	
3	Audio Technica	ATM-350	À clip
2	Audio Technica	AT-U857-Q	
8	EV	408B	
10	Klark teknik	DN-100	Boîte directe / active
2	Neumann	KM-100	
4	Neumann	KM-184	Match stéréo
3	Neumann	TLM-103	
2	Neumann	TLM-193	
2	Neumann	Shotgun KMR81i	Avec support de percussion
8	Sennheiser	MKH-40	
2	Shure	KSM-27 SL	
1	Shure	Beta-52	
5	Shure	SM-57	
2	Shure	Beta-57	
5	Shure	SM-58	
1	Shure	SM-58-S	Interrupteur on/off
6	Shure	Beta-58	Interrupteur on/off
2	Shure	Beta-87C	
1	Shure	Beta-91	
4	Shure	Beta-98	Avec support de percussion
7	Shure	MX-393C	
2	Shure	565SD	
2	Countryman	Isomax	Podium
14		Grande perche	
4		Petites perches	
6		Atlas (Grand)	
6		Atlas avec perches	
4		Table Shure S39A	

Communications

système de communication numérique à canaux multiples,		Clear Com	HelixNet	possibilité de connections en 2-Wire et 4-Wire (4 canaux pour invités)
1		Clear Com	Eclipse HX	
2		Clear Com	V serie 24 Clés	
Station de bureau 4 canaux mobile		Clearcom	HRM-4X	réseau
Station de bureau 2 canaux mobile		Clearcom	HKB-2X	réseau et digital intercom (xlr)
Beltpack		Clearcom	HXII-BP	réseau et digital intercom (xlr)

Système de communication sans fil

Système sans fil postes mobiles	Clear Com	FreeSpeak II	2,4 GHz
	16		

Système pour malentendants

DECADE	90,9 FM
--------	---------

ECRANS VIDEO en salle

Grille tarifaire applicable aux écrans en salle

Dimensions, résolution	8' x 4'6"	1080i ou p	
Spécifications	LED Absen	Série A27 - Pitch: 2.54mm	
Processeurs vidéo	Absen	Pro-HD	
Caméra PTZ HD	Canon	HE130W	avec télécommande
Système de mixage et d'aiguillage fixe	Roland	V-1200HD	
Contrôleur mobile	Roland	V-1200HDR	
	https://proav.roland.com/global/products/v-1200hd/		
Enregistrement	AJA	HELO	Apporter votre clef usb ou disque dur

SALLE WILFRID-PELLETIER

Le dossier technique de la salle, dans lequel sont énumérés les équipements techniques de scène, de son et d'éclairage, ne constitue pas un document contractuel. Veuillez communiquer avec le département technique pour connaître les mises à jour du présent devis.

The technical documentation of the venue that includ stage, sound or lighting is not list as a contract. Contact the technical department for an update on this document.

ACCROCHAGE STANDARD DU THÉÂTRE / HOUSE HANG

mètres meters	pieds feet	équipe set number	description	description	Kg	Lbs	grandeur pieds / feet	date
4,92	16'-2"	A10	6 Points d'accroche avec tendeur	6 Point Hoists with Turnbukle	1133 ***	2500 ***	80'0" ***	
4,67	15'-4"	A9	6 Points d'accroche avec tendeur	6 Point Hoists with Turnbukle	1133 ***	2500 ***	80'0" ***	
4,41	14'-6"	A8	6 Points d'accroche avec tendeur	6 Point Hoists with Turnbukle	1133 ***	2500 ***	80'0" ***	
3,20	10'-6"	A7	6 Points d'accroche avec tendeur	6 Point Hoists with Turnbukle	1133 ***	2500 ***	80'0" ***	
2,94	9'-8"	A6	6 Points d'accroche avec tendeur	6 Point Hoists with Turnbukle	1133 ***	2500 ***	80'0" ***	
2,69	8'-10"	A5	6 Points d'accroche avec tendeur	6 Point Hoists with Turnbukle	1133 ***	2500 ***	80'0" ***	
1,57	5'-2"	A4	6 Points d'accroche avec tendeur	6 Point Hoists with Turnbukle	1133 ***	2500 ***	80'0" ***	
1,30	4'-4"	A3	6 Points d'accroche avec tendeur	6 Point Hoists with Turnbukle	1133 ***	2500 ***	80'0" ***	
1,06	3'-6"	A2	6 Points d'accroche avec tendeur	6 Point Hoists with Turnbukle	1133 ***	2500 ***	80'0" ***	
0,81	2'-8"	A1	6 Points d'accroche avec tendeur	6 Point Hoists with Turnbukle	1133 ***	2500 ***	80'0" ***	
<i>Vers la salle</i>		↑						
0,00	0'-0"							
<i>Vers la scène</i>		↓						
0,15	0'-6"		Déluge protection incendie	deluge sprinkler system				
0,43	1'-5"	01	rideau-maison	main house curtain				<i>* permanent</i>
0,58	1'-11"	02	frise (manteau d'Arlequin)	portal border			80' L x 16' H	2011
0,81	2'-8"	03	pendrillons (manteau d'Arlequin)	portal legs			20' L x 40' H	2011
1,07	3'-8"	04	motorisée vitesse variable	variable speed	759	1670	0-360 fpm (0-1.8 m/s)	2018
1,27	4'-4"	05	motorisée vitesse variable	variable speed	759	1670	0-360 fpm (0-1.8 m/s)	2018
1,48	5'	06	motorisée vitesse variable	variable speed	759	1670	0-360 fpm (0-1.8 m/s)	2018
1,75	5'-9"	1						
1,93	6'-4"	2						
2,11	6'-11"	3						
2,38	7'-10"	4	rideau de fond # 1	black backing # 1			80' L x 40' H	2011
2,56	8'-5"	5	lumières de travail mobiles	work lights - * mobile				
2,76	9'-1"	6	frise # 1	border # 1			80' L x 16' H	2011
2,94	9'-8"	7	pendrillons # 1	legs # 1			20' L x 40' H	2011
3,12	10'-3"	8						
			support de conque	orchestra shell sup.				<i>* permanent</i>
3,32	10'-11"	9						
3,50	11'-6"	10						
3,68	12'-1"	11						
3,86	12'-8"	12						
4,06	13'-4"	13						
4,24	13'-11"	14						
4,44	14'-7"	15						
4,62	15'-2"	16						
4,84	15'-9"	17	frise # 2	border # 2			80' L x 16' H	2011
4,97	16'-4"	18	pendrillons # 2	legs # 2			20' L x 40' H	2011
5,15	16'-11"	19						
5,35	17'-7"	20						
5,53	18'-2"	21						
5,71	18'-0"	22	lumières de travail mobiles	work lights - * mobile				
5,96	19'7"	23						
6,17	20'-3"	24						
6,35	20'-10"	25	rideau sur patience	black traveller			(2) 40' x 40'	2011
6,52	21'-5"	26						
6,73	22'-1"	27						
6,90	22'-8"	28						
7,08	23'-3"	29						
7,28	23'-11"	30	frise # 3	border # 3			80' L x 16' H	2011
7,46	24'-6"	31	pendrillons # 3	legs # 3			20' L x 40' H	2011
7,64	25'-1"	32						
7,82	25'-8"	33						
8,05	26'-5"	34						
8,22	27'-0"	35						

ACCROCHAGE STANDARD DU THÉÂTRE / HOUSE HANG

mètres meters	pieds feet	équipe set number	description	description	grandeur pieds / feet	date
8,40	27'-7"	36				
8,58	28'-2"	37				
8,76	28'-9"	38				
8,96	29'-5"	39				
9,16	30'-1"	40	frise # 4	border # 4	76' L x 16' H	2011
9,34	30'-8"	41	pendrillons # 4	legs # 4	20' L x 40' H	2011
9,70	31'-10"	42	lumières de travail mobiles	work lights - * mobile		
9,88	32'-5"	43				
10,08	33'-1"	44				
10,26	33'-8"	45				
10,43	34'-3"	46	rideau de fond # 2	black backing # 2	80' L x 40' H	2010
10,61	34'-10"	47				
10,79	35'-5"	48				
10,97	36'-0"	49				
11,15	36'-7"	50				
11,35	37'-3"	51				
11,55	37'-11"	52				
11,73	38'-6"	53	frise # 5	border # 5	80' L x 16' H	2011
11,91	39'-1"	54	pendrillons # 5	legs # 5	20' L x 40' H	2011
12,11	39'-9"	55				
12,31	40'-5"	56				
12,49	41'-0"	57	éclairage de cyclo	cyc lights - Iris 4	* permanent	
12,67	41'-7"	58				
12,87	42'-3"	59				
13,05	42'-10"	60				
13,36	43'-10"	61				
13,53	44'-5"	62				
13,74	45'-1"	63				
13,91	45'-8"	64				
14,09	46'-3"	65				
14,27	46'-10"	66				
14,45	47'-5"	67				
14,65	48'-1"	68	pendrillons cyclo	cyclo legs	17' L x 44' H	
14,85	48'-9"	69	cyclorama	cyclorama	* permanent	80' L x 41'7" H
15,03	49'-4"	70				
15,24	50'-0"	71	rideau de fond # 3	black backing # 3	80' L x 40' H	2010

Remisage arrière scène ↓

SPARE

15,43	50'-8"	72	Motorisée	2 paires de pendrillons: 20' L x 40' H (Portal)
15,64	51'-4"	73	Motorisée	
15,84	52'	74	Motorisée	
16,04	52'-8"	75	Motorisée	1 portal frise: 72' L x 16' H
16,21	53'-5"	76	Motorisée	2 paires de pendrillons: 20' L x 40' H
16,47	54'-1"	77	Motorisée	perches d'avant-scène

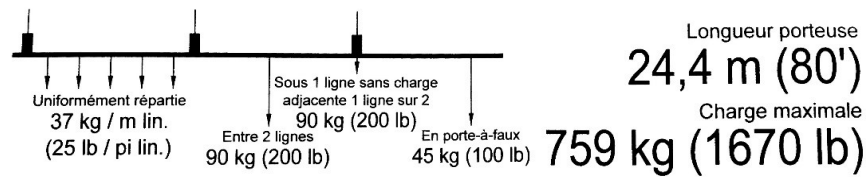
* Vitesse de déplacement / Fixed speed set : 16 pi(ft)/min

*** 1133 Kg / 2500 lbs : à confirmer suivant le nombres de points utilisés.

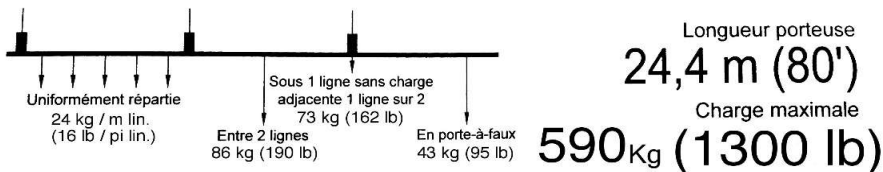
** Ouverture des pendrillons = 48' / standard opening = 48'

*** 1133 Kg / 2500 lbs : to confirm depending on how many points are used.

Perches motorisées à vitesse variable 04,05 et 06 ET perches motorisées à l'arrière-scène (de 72 à 77) :



Perches à contre-poids (de 1 à 71):



Perches Latérales motorisées (PLJ et PLC):

NB: Les porteuses servent à l'accrochage de tous les câbles socapex (lignes de gradateur).

Longueur porteuse

14,63m (48')

Charge maximale

544 Kg (1200 lbs)

il faut compter les câbles Socapex comme charge

Uniformément répartie

33 Kg / m lin (25 lbs / pi lin)

Salle Wilfrid Pelletier Position d'accrochage F.O.H

Critères à respecter :

- Aucune entreposage sur les passerelles
 - Accrochage sur montant vertical servant à soutenir la passerelle.
 - 1 x point : charge maximale de 800 lb
 - 3 x points minimum pour soutenir un pont de 48'
 - 4 x points minimum pour soutenir un pont de 64'
 - 5 x points minimum pour soutenir un pont de 80'
 - Charge maximale par passerelle 3200 lb répartie.
 - Chaque point doit-être sécurisé avec un câble de sécurité
- Nb: Seul les points apparaissant au plan sont valides.

Critères à respecter :

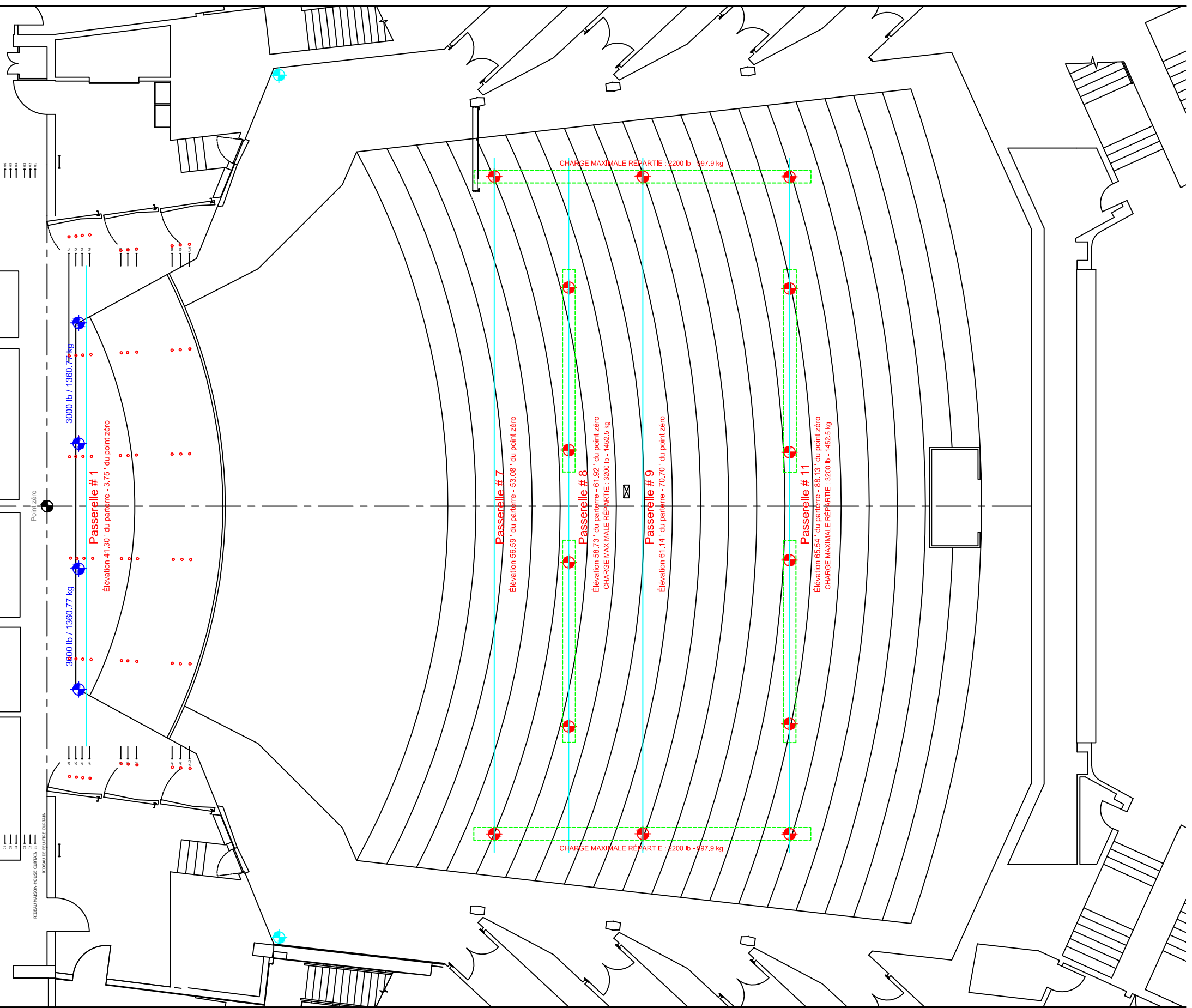
- Aucune entreposage sur la passerelle # 1
 - Par point : charge maximale 3000 lb
 - Aucune autre charge ne sera permise sur les perches motorisées: A-1, A-2, A-3, A-4.
 - Chaque point doit-être sécurisé avec un câble de sécurité
- Nb: Seul les points apparaissant au plan sont valides.

Critères à respecter :

- Position tourmente : Jardin et Cour
 - Charge maximale de 600 lb répartie sur un tuyau de 1 1/2" (1.9 po. D.E.) sur 25'-0" de longueur, posé à la verticale.
- Nb: Seul les points apparaissant au plan sont valides.

Critères à respecter :

- Treuil A01 à A10 : 800 lbs par point (tendeur)
- Charge maximale de 2500 lbs répartie sur 4,5 ou 6 points
- Charge maximale de 2400 lbs répartie sur 3 points
- Charge maximale de 1600 lbs sur 2 points
- Charge maximale de 800 lbs sur 1 point
- A01 à A04 points extrêmes Jardin et Cour déplacés de l'axe



Salle / Location:

SALLE WILFRID-PELLETIER

260, boul. de Maisonneuve ouest, Montréal (Qc) H2X 1Y9

Titre /Title:

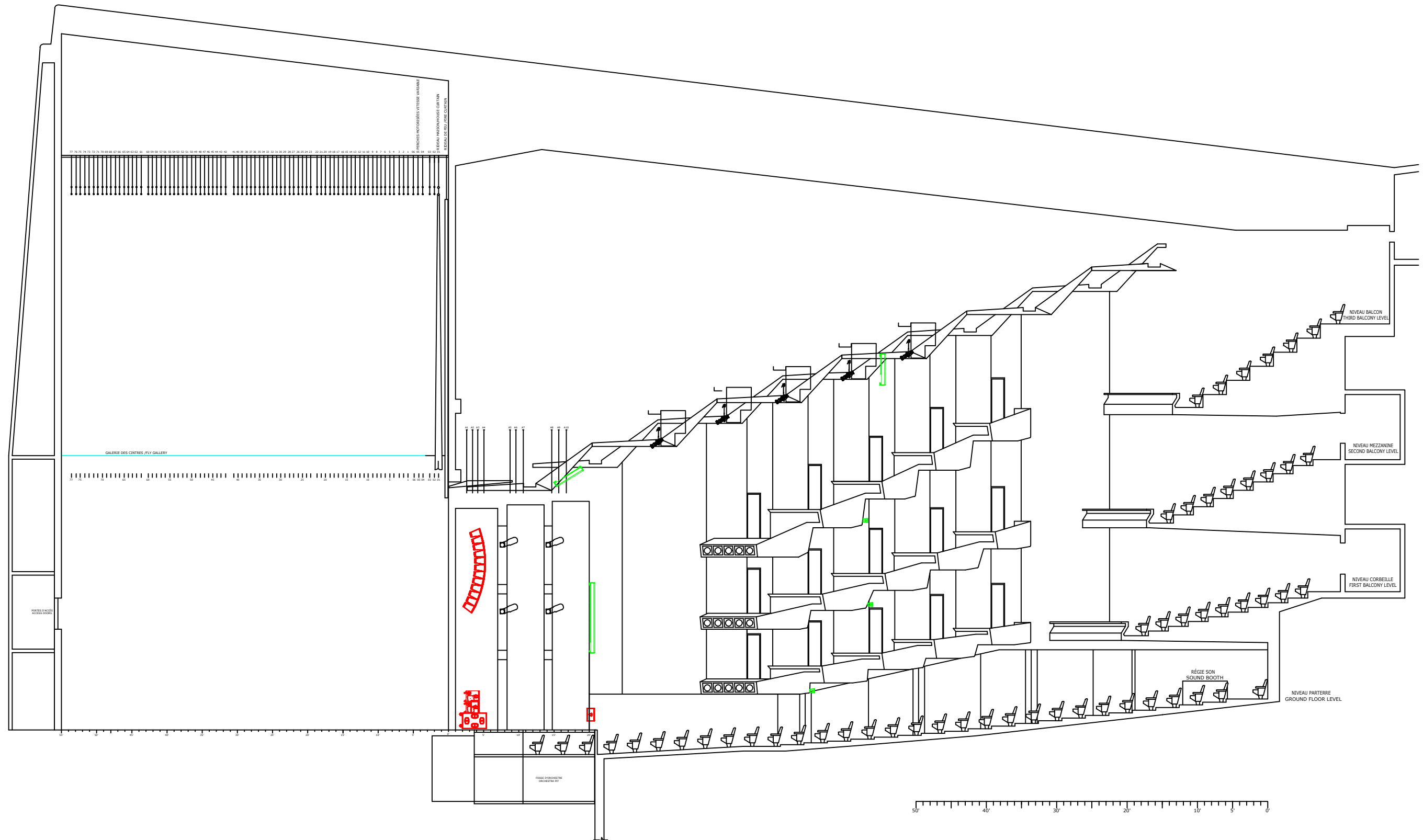
VUE EN PLAN - POINTS DE GRÉAGE
PLAN AT GROUND LEVEL - RIGGING POINTS

Dessin /Drawing:
PDA-WP-1_AI

Échelle / Scale: Voir règle - See ruler Date: Mai / May 2022

Format:
Architecturale / Impérial
11"x 17"





**Place
des
Arts**

Salle / Location:

SALLE WILFRID-PELLETIER

260, boul. de Maisonneuve ouest, Montréal (Qc) H2X 1Y9

Titre /Title:

COUPE LONGITUDINALE AVEC GRÉAGE
LONGITUDINAL SECTION WITH RIGGING SYSTEM

Dessin /Drawing:
PDA-WP-5 AI

Échelle / Scale:
Voir règle - See ruler

Date:
Août / Aug 2019

Format:
Architecturale / Impérial
11"x 17"

Salle Wilfrid Pelletier

Position d'accrochage F.O.H

Critères à respecter :

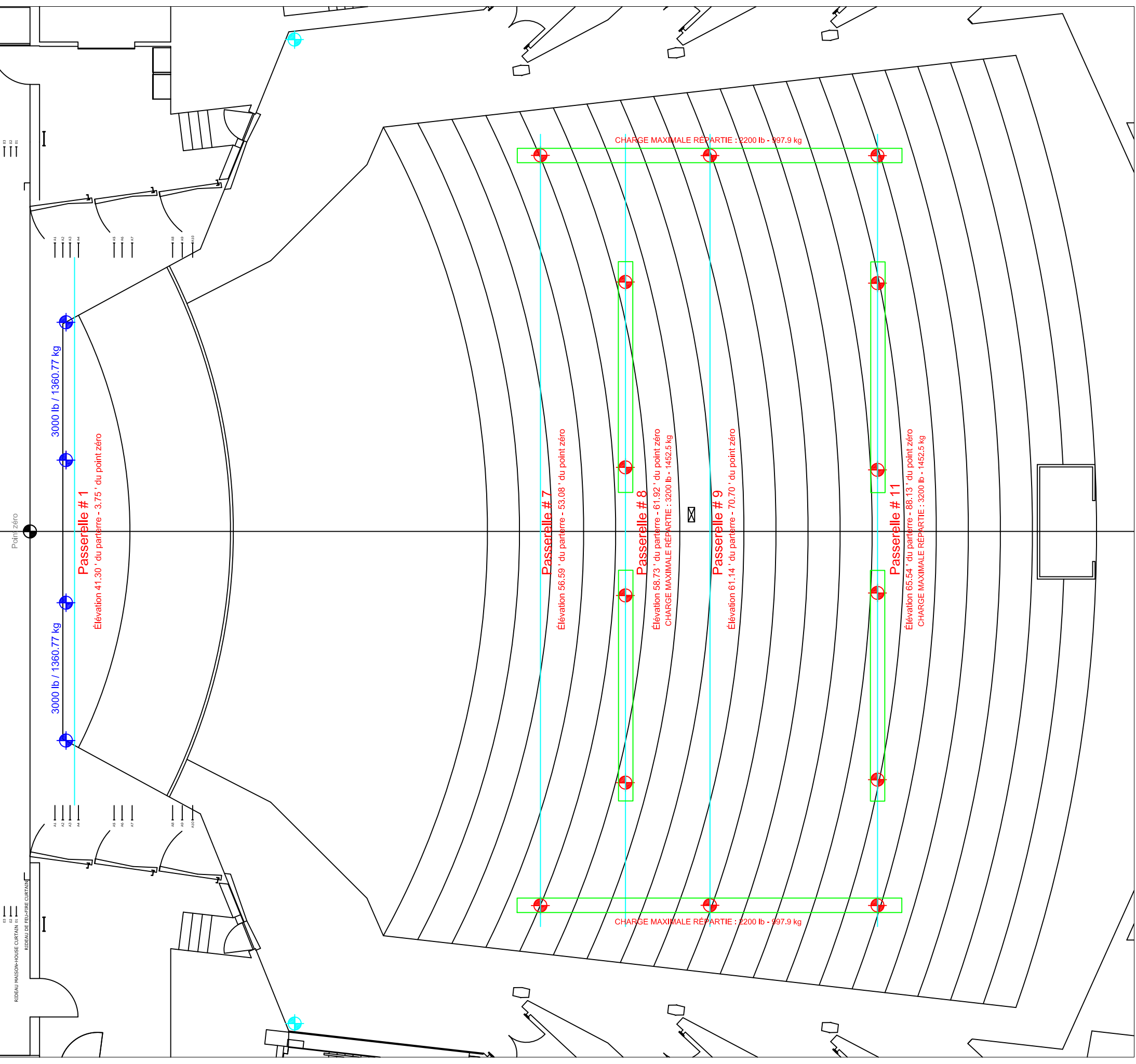
- Aucune entreposage sur les passerelles
- Accrochage sur montant vertical servant à soutenir la passerelle.
- 1 x point : charge maximale de 800 lb
- 3 x points minimum pour soutenir un pont de 48'
- 4 x points minimum pour soutenir un pont de 64'
- 5 x points minimum pour soutenir un pont de 80'
- Charge maximale par passerelle 3200 lb répartie.
- Chaque point doit-être sécurisé avec un câble de sécurité
- Nb: Seul les points apparaissant au plan sont valides.

Critères à respecter :

- Aucune entreposage sur la passerelle # 1
- Par point : charge maximale 3000 lb
- Aucune autre charge ne sera permise sur les perches motorisées: A-1, A-2, A-3, A-4.
- Chaque point doit-être sécurisé avec un câble de sécurité
- Nb: Seul les points apparaissant au plan sont valides.

Critères à respecter :

- Position tourmente : Jardin et Cour
- Charge maximale de 600 lb répartie sur un tuyau de 1½" (1.9 po. D.E.) sur 25'-0" de longueur, posé à la verticale.
- Nb: Seul les points apparaissant au plan sont valides.



3000 lb / 1360.77 kg

Passerelle # 1

Élévation 41.30' du parterre - 3.75' du point zéro

3000 lb / 1360.77 kg

Passerelle # 7

Élévation 56.59' du parterre - 53.08' du point zéro

Passerelle # 8

Élévation 58.73' du parterre - 61.92' du point zéro
CHARGE MAXIMALE RÉPARTIE : 3200 lb - 1452.5 kg

Passerelle # 9

Élévation 61.14' du parterre - 70.70' du point zéro

Passerelle # 11

Élévation 65.54' du parterre - 88.13' du point zéro
CHARGE MAXIMALE RÉPARTIE : 3200 lb - 1452.5 kg

CHARGE MAXIMALE RÉPARTIE : 2200 lb - 997.9 kg

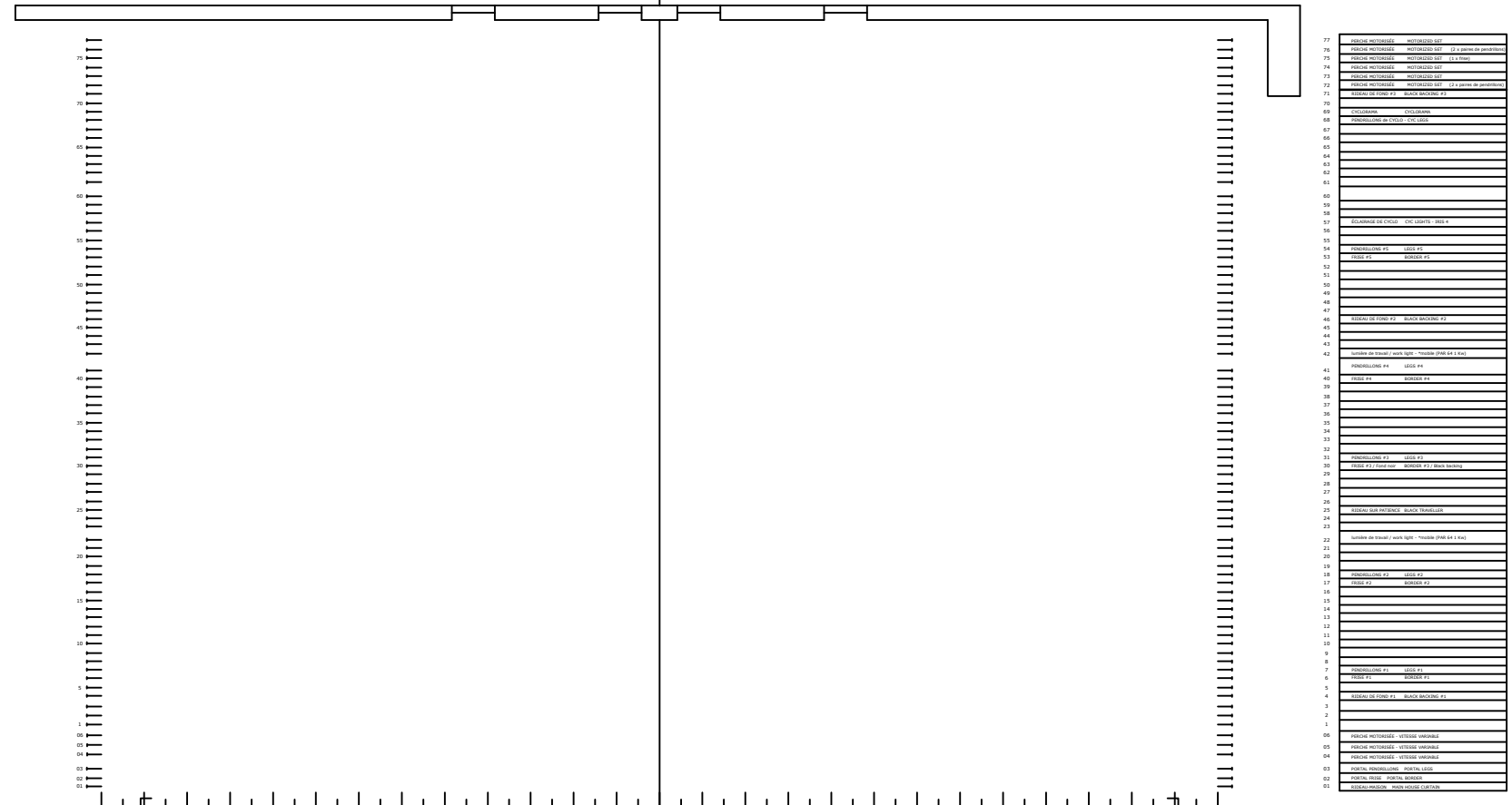
CHARGE MAXIMALE RÉPARTIE : 2200 lb - 997.9 kg

Point zéro

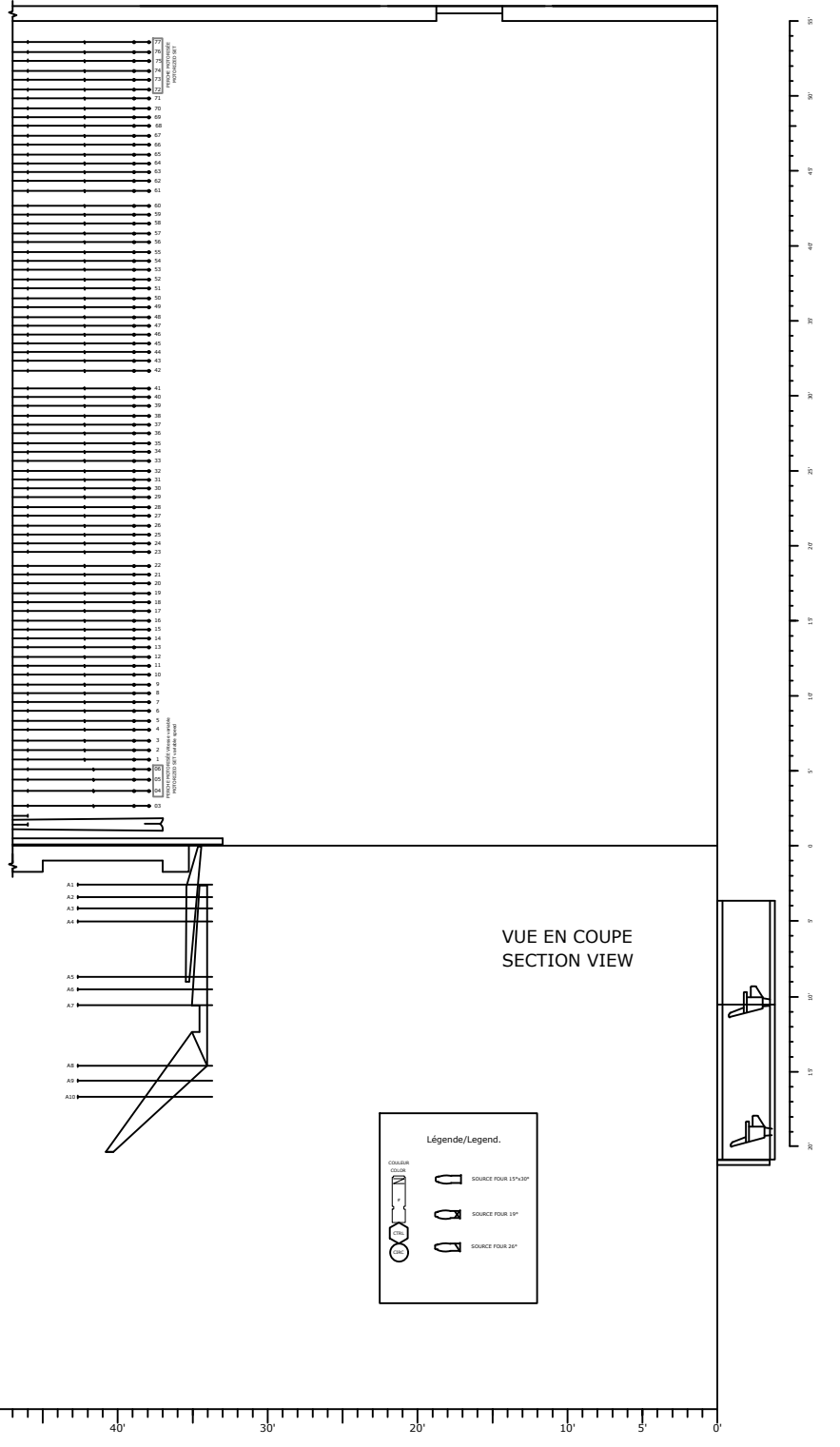
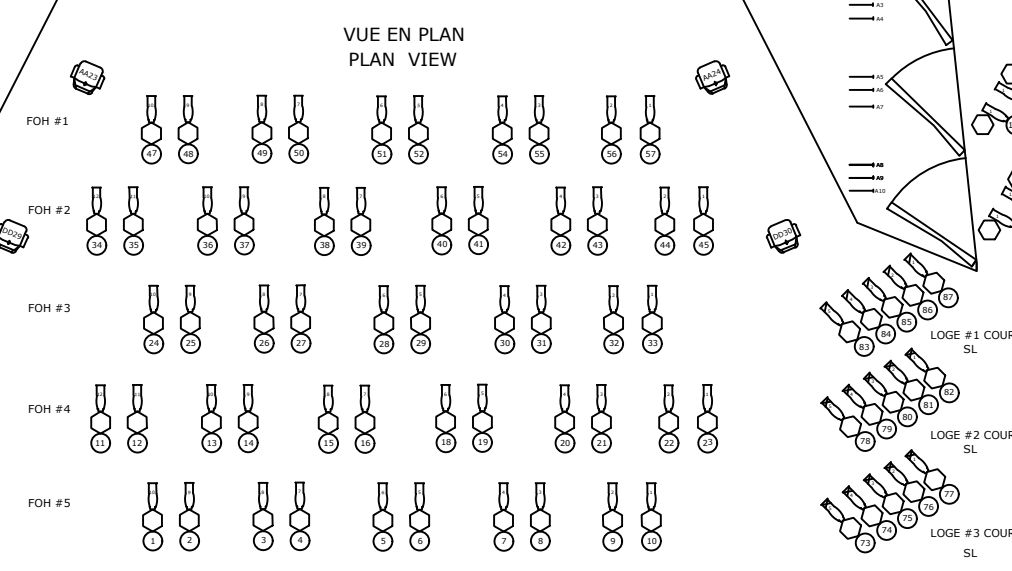
RIDEAU MAISON-HOUSE CURTAIN
RIDEAU DE FECHURE CURTAIN

GROUND ROW			
(Voir plan de circuits) (See circuits plan)			
#	COULEUR COLOR	CONTRÔLE JARDIN-SR	CONTRÔLE CENTRE
#			
#			
#			
#			

CYCLORAMA			
(Voir plan de circuits) (See circuits plan)			
#	COULEUR COLOR	CONTRÔLE JARDIN-SR	CONTRÔLE CENTRE
#			
#			
#			
#			



1	2	3	4	5	6	7	8	9	10	11	12	13	14	15	16	17	18	19	20	21	22	23	24	25	26	27	28	29	30	31	32	33	34	35	36	37	38	39	40	41	42	43	44	45	46	47	48	49	50	51	52	53	54	55	56	57	58	59	60	61	62	63	64	65	66	67	68	69	70	71	72	73	74	75	76	77	78	79	80	81	82	83	84	85	86	87	88	89	90	91	92	93	94	95	96	97	98	99	100
---	---	---	---	---	---	---	---	---	----	----	----	----	----	----	----	----	----	----	----	----	----	----	----	----	----	----	----	----	----	----	----	----	----	----	----	----	----	----	----	----	----	----	----	----	----	----	----	----	----	----	----	----	----	----	----	----	----	----	----	----	----	----	----	----	----	----	----	----	----	----	----	----	----	----	----	----	----	----	----	----	----	----	----	----	----	----	----	----	----	----	----	----	----	----	----	----	----	----	-----



Légende / Legend.	
	COULEUR COLOR
	SOURCE FOUR 13'x10'
	SOURCE FOUR 14'
	SOURCE FOUR 24'



Salle / Location:

SALLE WILFRID-PELLETIER
260, boul. de Maisonneuve ouest, Montréal (Qc) H2X 1Y9

Titre / Title:

VUE EN PLAN et COUPE / LX-FOH
PLAN VIEW and LONGITUDINAL SECTION / LX-FOH

Dessin / Drawing:

PDA-WP6-AI

Échelle / Scale:

Voir règle - See ruler

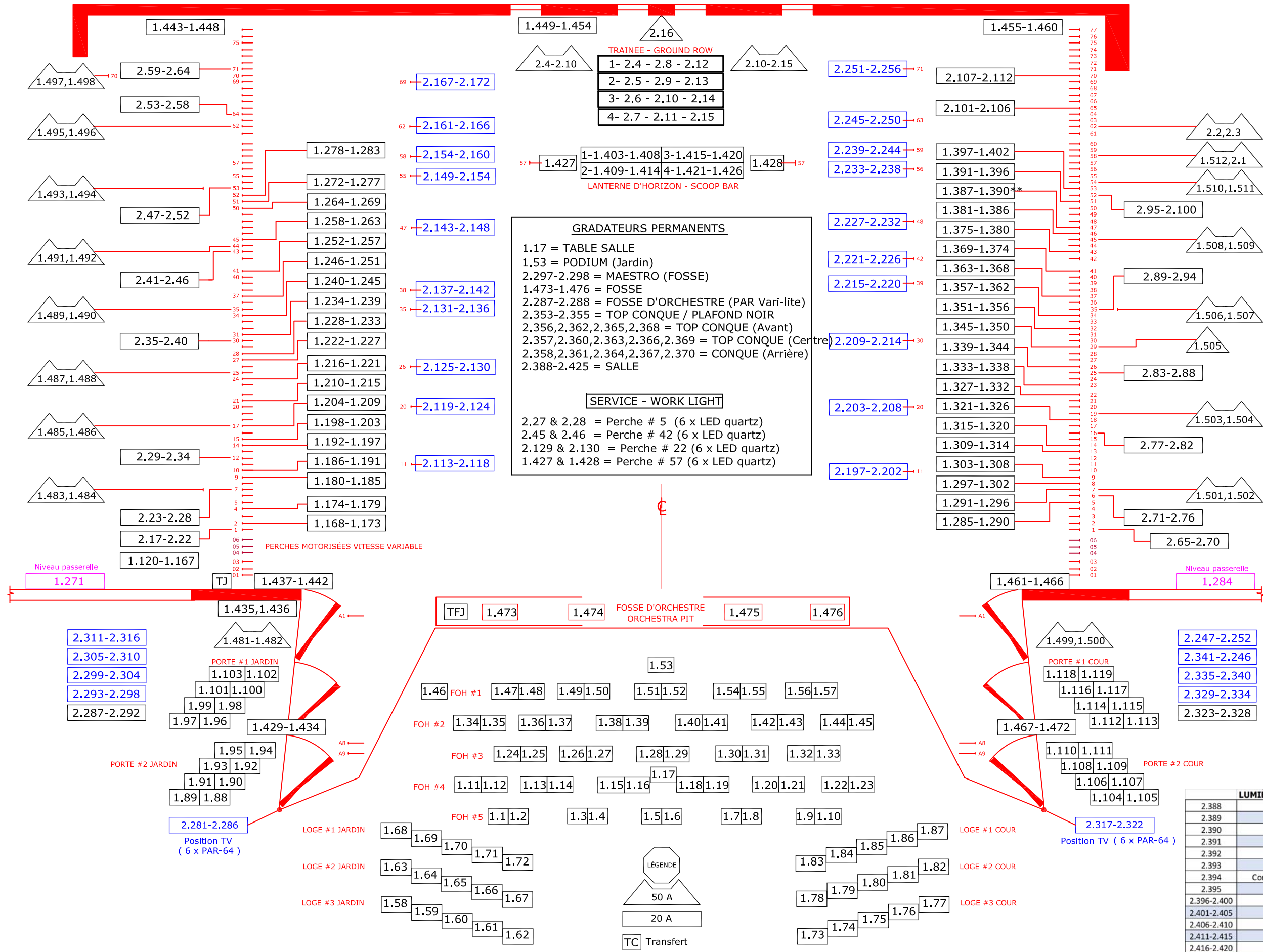
Date:

May / Mai 2021

Format:

Architecturale / Impérial

11"x 17"



LUMIÈRE SALLE CANAUX WP		2024-03-18
2.388	Plafond salle AA et BB	
2.389	Plafond Parterre	
2.390	Plafond Loges 1er niveau	
2.391	Plafond loges 2eme niveau	
2.392	Plafond Loges 3eme niveau	
2.393	Corbeille urgence	
2.394	Corbeille, Mezzanine, Balcon urgence	
2.395	Plafond Balcons	
2.396-2.400	Nez de loges 1er RGBAW	
2.401-2.405	Nez de loges 2eme RGBAW	
2.406-2.410	Nez de loges 3eme RGBAW	
2.411-2.415	Nez de corbeille RGBAW	
2.416-2.420	Nez de Mezzanine RGBAW	
2.421-2.425	Nez de Balcon RGBAW	

PLAN DES CIRCUITS D'ÉCLAIRAGE (nouvelle nomenclature) - WP