

Mis à jour - Octobre 2024

 Le dossier technique de la salle, dans lequel sont énumérés les équipements techniques de scène, de son et d'éclairage, ne constitue pas un document contractuel.
 Veuillez communiquer avec le département technique pour connaître les mises à jour du présent devis.

Informations Générales

Salle

Fauteuils	Capacité normale
nombre de fauteuils pour la location	747
nombre de fauteuils réservés à la direction	8
Total	755

Dimensions de la salle
 du rideau maison à la dernière rangée
 de fauteuils

22,63m	74'-3"
--------	--------

Entrée des artistes

1400, rue St-Urbain

Quai de chargement

1410, rue St-Urbain

 De plein pied avec la rue, la scène du théâtre se situe à deux niveaux au-dessus du niveau de la rue.
 Le matériel scénique et les caisses de costumes doivent être transportés sur scène par monte-charge.

Dimensions du quai de chargement

largeur	9,58 m	31'-5"
longueur	13,11 m	43'-0"
hauteur libre	3,05 m	10'-0"
hauteur du quai	1,09 m	3'-7"

Monte-charge

Poids maximum autorisé	6,8 T	15 000 lbs
largeur	3,48 m	11'-5"
longueur	7,77 m	25'-6"
hauteur	3,48 m	11'-5"

Porte du monte-charge

Largeur	2,97 m	9'-9"
Hauteur	3,00 m	9'-10"

On ne peut faire entrer des éléments de décors de plus de 7,0 m (23'0") de longueur à cause de l'emplacement de la porte du monte-charge.

Bureau de production

 Au niveau des loges (niveau scène) (1 personne)
 téléphone :

T02 005
514-285-4326

Loges des artistes

Niveau 2, niveau scène

(1 personne) toilette et douche	loge 1
(2 personnes) toilette et douche	loge 2
(3 personnes) toilette et douche	loge 3
(3 personnes) toilette et douche	loge 4
(3 personnes) toilette et douche	loge 5
(4 personnes) toilette et douche	loge 6

Niveau 1

(13 personnes) - toilettes et douches	Grande loge
---------------------------------------	-------------

Magasin des costumes

salle au niveau scène

longueur

largeur

3,96m	13'-0"
4,57m	15'-0"

1	évier
1	lessiveuse
1	sécheuse
1	fer à repasser
1	Jiffy steamer
2	cabine d'essayage 2,4m x 2,4m (8' x 8')

NB: les préposés à l'habillage sont membres de l'AITSE local 863

Salles de répétitions
disponible sur demande
Scène
Description et dimensions de la scène
Capacité de la scène et des coulisses

52

Plancher de scène

recouvert de linoléum noir.

Charge permise sur le plancher de scène

kg / m ²	lbs/pi ²
650	150

Ouverture de scène (2 Panneaux mobiles)

hauteur maximale

largeur maximale

largeur intermédiaire

largeur minimale

7,62m	25'-0"
16,15m	53'-6"
12,86m	42'-3"
9,45m	31'-0"

Dimension de la scène

Hauteur

Largeur totale

du centre au mur côté jardin

du centre au mur côté cour

0,56 m	1'-10"
42,67m	140'-0"
22,86m	75'-0"
19,81m	65'-0"

Profondeur totale

du rideau au mur du lointain

du rideau au bord de la scène

17,32m	56'-10"
15,70m	51'-8"
1,55m	5'-2"

Hauteur libre sous porteuses

sous la passerelle de service jardin

sous la passerelle de service cour

10,52m	34'-4"
8,12m	26'-7"
8,12m	26'-7"

Dégagement des décors côté jardin

largeur

longueur

12,40m	40'-8"
13,11m	43'-0"

Dégagement des décors côté cour

largeur

longueur

10,36m	34'-0"
10,54m	34'-7"

Fosse d'orchestre ou vomitoire

largeur

longueur

3,96m	13'-0"
4,88m	16'-0"

Système d'accrochage
Porteuses :
Système à l'allemande à chargement simple.

*l'opération s'effectue au niveau de la scène côté jardin

La course des contrepoids occupe tout l'espace du mur au niveau de la scène

 longueur des porteuses
 nombre d'équipes à contrepoids *
 * charge maximale
 * voir liste de l'accrochage du théâtre.

20,42m	67'-0"
40	
635 Kg	1400 lbs

 Sous réserve de disponibilité et facturable :
 Moteur 1T double-freins, 100', 4,8 m/min
 Contrôle de moteurs

6	ChainMaster	BGV D8
1		

Habillage de scène
Rideau maison

 Velours mauve sur patience
 commande électrique au mur côté jardin

Rideaux de scène (velours noir)
 ouverture des pendrillons

13,41m	44'-0"
--------	--------

* voir liste d'accrochage maison

paires de pendrillons

6	
---	--

 largeur
 hauteur

6,10m	20'-0"
8,23m	27'-0"

2	
---	--

 largeur
 hauteur

3,05m	10'-0"
8,23m	27'-0"

1	
---	--

 largeur
 hauteur

4,57m	15'-0"
9,14m	30'-0"

frises

 largeur
 hauteur

3	
20,12m	66'-0"
3,66m	12'-0"

4	
---	--

 largeur
 hauteur

20,12m	66'-0"
3,05m	10'-0"

2	
---	--

 largeur
 hauteur

20,12m	66'-0"
2,44m	8'-0"

2	
---	--

 largeur
 hauteur

20,12m	66'-0"
1,83m	6'-0"

2	
---	--

 largeur
 hauteur

20,12m	66'-0"
1,22m	4'-0"

rideau de fond

 largeur
 hauteur

1	
20,12m	66'-0"
8,23m	27'-0"

demi-fond (patience)

 largeur
 hauteur

2	
12,19m	40'-0"
8,23m	27'-0"

Allemandes

 largeur
 hauteur

8	
3,96m	13'-0"
7,92m	26'-0"

Tulle

 noir
 largeur
 hauteur

1	
21,34m	70'-0"
9,60m	31'-6"

Cyclorama

de couleur crème (plastique)

 largeur
 hauteur

1	
21,34m	70'-0"
8,00m	26'-0"

Pupitre de régie

La cabine se trouve à l'arrière de la salle
en haut côté cour.
système d'appel au public (sonnerie), son de la salle
téléphone

T04 090

514-285-4320

Tables

3	longueur	4'
		6'
		8'

Autoportants

2	bases+bouteilles	24" x 24" - 3 trous	avec son coffre
1	ajustables 7'-12'	horizontal	
2	ajustable 6'-10'	vertical	

Appareil de levage

(batterie, électrique)	1	Genie	AWP-36S
------------------------	---	-------	---------

Escabeaux

hauteur:	2	1,22m	4'
	3	1,83m	6'
	2	2,43m	8'
Aluminium	1	2,43m	8'
	1	3,04m	10'
Aluminium	2	3,66m	12'
	1	3,66m	12'
échelle	1	6,10m	20'

Tapis noirs pour batterie

2	4' x 4'	tapis
2	4' x 8'	

Praticables

praticables	8	1,22 x 1,22 m	4' x 4'
pattes	8	610 mm	24"
	22	406 mm	16"
	8	203 mm	8"
roues de praticable avec freins			2
roues de praticable sans frein			2
jupettes	4	406 mm x 2,44m	16" x 8'

Éclairage
Compagnie de tournée (120 / 208 volts)

	1	400 A	situé à Cour
* branchement possible lorsque disponible	1	400 A	situé à Cour
	1	60 A	situé à Jardin, au Lointain

Projecteur de poursuite

projecteur de poursuite	1	Robert Juliat	Victor	1,8kw
-------------------------	---	---------------	--------	-------

Commande d'éclairage

Console principale (dans la cabine éclairage)	1	ETC APEX 20	24,576 sorties	avec MIDI, SMPTE, 2 Gadget DMX internes
télécommande	1	ETCpad		
Console secondaire (sur scène à cour)	1	ETC Ion Xe 20	12,288 sorties	
Dispositif de secours (fixe)	1	APEX Processeur	24,576 sorties	
Système mobile EOS	1	ordinateur PC portable avec gadget		
gradateurs	438	STRAND	C-21 / 2.4 Kw	un gradateur = un circuit Assignment électronique
gradateurs	48		C-21 / 6 Kw	

Équipements fixes

Portants latéraux		ETC - Source Four		
portants # 1 (J. & C.)	16		19°	575 w
portants # 2 (J. & C.)	16		19°	575 w
portants # 3 (J. & C.)	16		10°	575 w
Lanternes d'horizon	16		Iris 2	1 kw

Équipements mobiles

Appareils	200	ETC	Source four	575 w
lentilles disponible:	14		10°	
	100		19°	
	70		26°	
	40		36°	
	12		50°	
	12		90°	
Projecteurs Strand	12	fresnel 10"	12° x 51°	5 kw
	60	fresnel 6"	6° x 55°	1 kw
Projecteurs Century Lighting	13	fresnel 6"	8° x 32°	750 w
	6	fresnel 3"	9° x 31°	125 w
Projecteurs Altman	60	Par 64		1 kw
Ampoules disponibles:		Large - Moyen - Serré - Très serré		
Divers	65	Beamlite 12"	15° x 35°	1 kw
	79	Trainées Orion		1 kw

Accessoires d'éclairage

Porte-gobo	25	ETC	type A	
	25		type B	
	20		Strand	type B
Iris	15	ETC		
	3	Strand		
Échelle d'éclairage mobile	12	tuyaux métal	10' et plus	à assembler
bases pour projecteur	30	simple		
Filtres de couleurs Roscolux				

Son

Compagnie de tournée (120 / 208 volts)

situé côté cour

60 A

Console audio

Console principale (8 entrées/8 sorties/4 aes local) 1
Rack principal (48 entrées/24 sorties) 1
Rack mobile (16 entrées/8 sorties) 1
Contrôle à distance 1

DiGiCo	Quantum 225
DiGiCo	Dante Rack
DiGiCo	Dante A168 stage
Ipad	routeur Wifi

[Quantum 225 - DiGiCo](#)
[DQ-Rack - DiGiCo](#)
[Dante A168D STAGE - DiGiCo](#)

Système de salle

Système de son principal

enceinte Top Gauche - Centre - Droit (fixe) 3
enceinte Parterre G + D (fixe) 2
enceinte sub-basse Parterre G + D (fixe) 2

Meyer	UPQ-1P
	UPJ-1P
	600HP

Système ambiophonique

enceinte Latéral (fixe) 4
enceinte Plafond (fixe) 4
enceinte mur Arrière (fixe) 4

Meyer	HMS-10
	UPJ-1P
	UPJ-1P

Système de retour de scène

enceinte 4
enceinte 4
enceinte 8

Meyer	UPJr-XP
	UP4-XP
	MM-4 XP

Système d'appoint avec délai

Outline	Vegas24
---------	---------

Processeurs

1
1
1
1
1
1

Meyer	D-Mitri DCP
	D-Mitri DWTRX
	D-Mitri DAO-24
	D-Mitri DAI-24
	D-Mitri DAIO-168
	D-Mitri DAIO-816

CueConsole

module transport 1
module de contrôle 1

Meyer	MS-CC2-TP
	MS-CC2-F16

Microphones - D.I

Microphone sans-fil 2

2

Shure UR4S	UR1-SM58
Shure	UR2

Microphones à fil 2

2
2
2
1
2
8
3
2
4
7
1
2
2
2

AKG	C-451 EB
Shure	MX418/C
Neumann	KMR-81i
Neumann	TLM-103
Sennheiser	MKH 60
Audio-Technica	AT897
Shure	SM-57
	SM-58S
	SM-58
	MX-393-C
BSS	AR116 active
Radial	J48 active
Klark Teknik	LBB100 active
Whirlwind	IMP-2 passive

18" pour podium

Studio de son seulement
Son de la salle seulement

Interrupteur on/off

Communication

postes numériques fixes répartis dans le théâtre		CLEAR COM	HELIXNET
Station principale (1 au plateau, 1 en cabine régie)	2	HMS-4X	
Belt-pack	4	HBP-2X	
Station avec enceinte	2	HKB-2X	S-MOUNT

Système de communication sans fil

système sans fil	1	FreeSpeak II base II 2.4 GHz
postes mobiles	10	Beltpack 4 canaux

Moniteur télévisions

mobile avec pied de table	1	Samsung	40"
fixe au mur côté jardin et cour	2	Samsung	40"

Système pour malentendants

DECADE	107,9 FM
--------	----------

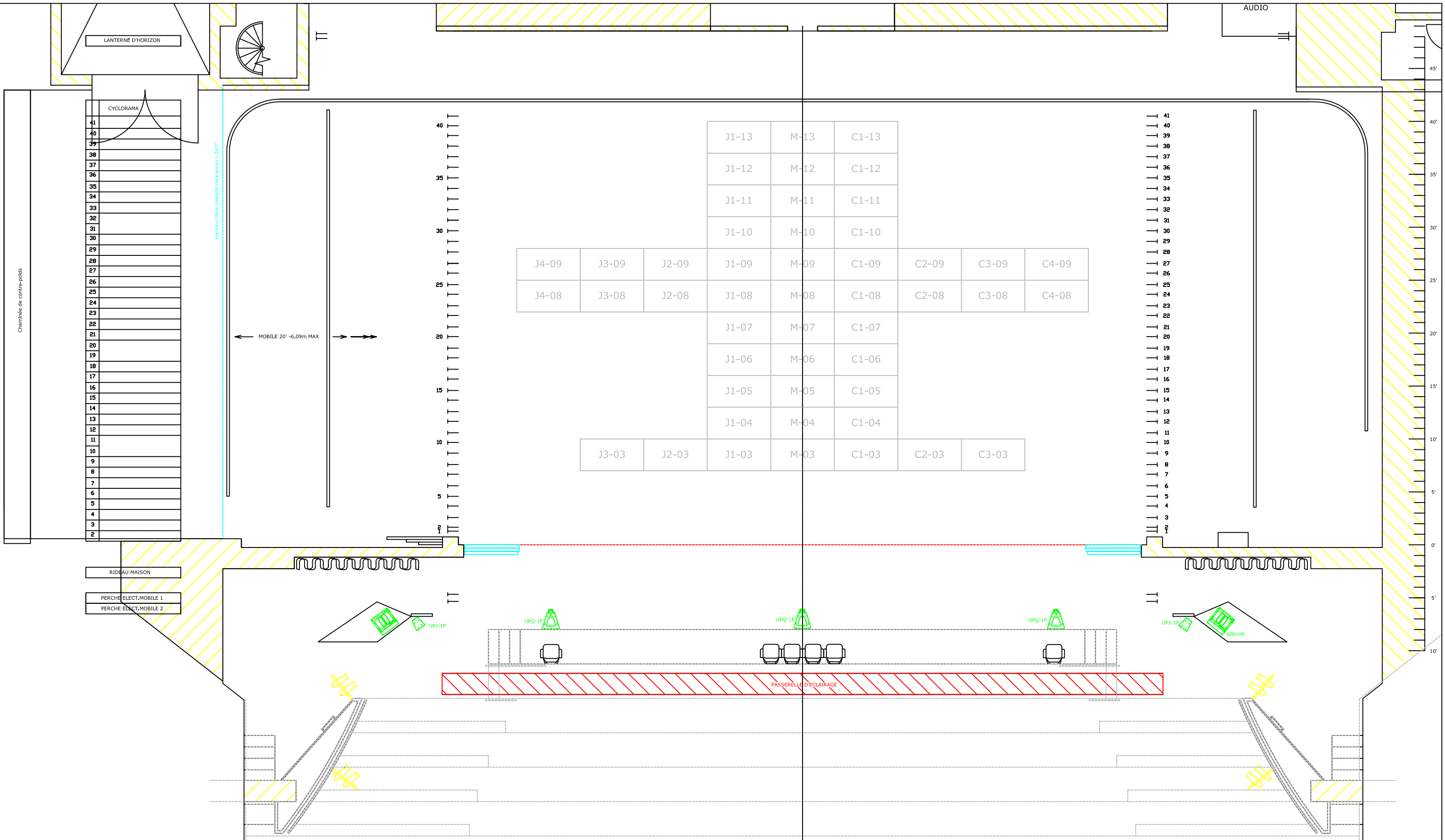
Théâtre JEAN-DUCEPPE

ACCROCHAGE STANDARD DU THÉÂTRE / HOUSE HANG

mètres meters	pieds feet	équipe set number	description	description	poids / weight kg	lbs	grandeur pieds / feet	date
			porteuse motorisée #2	motorized pipe #2	454 Kg	1000lbs	67'-0" L	
			porteuse motorisé #1	motorized pipe #1	454kg	1000lbs	67'-0" L	
<i>Vers la salle</i>			↑					
0,00	0'0"							
<i>Vers la scène</i>			↓					
			rideau d'amiante *	asbestos curtain *				
			rideau-maison *	main house curtain *				
0,30	1"	1	frise	border			66'-0" L x 10'-0" H	2011
0,51	1'-8"	2	pendrillons**	legs**			20'-0" L x 27'-0" H	2011
0,79	2'-7"	3						
1,12	3'-8"	4						
1,40	4'-7"	5						
1,70	5'-7"	6						
2,03	6'-8"	7						
2,31	7'-7"	8						
2,64	8'-8"	9	frise	border			66'-0" L x 8'-0" H	2011
2,95	9'-8"	10	pendrillons**	legs**			20'-0" L x 27'-0" H	2011
3,23	10'-7"	11						
3,56	11'-8"	12						
3,84	12'-7"	13						
4,17	13'-8"	14						
4,45	14'-7"	15						
4,78	15'-8"	16						
5,05	16'-7"	17	frise	border			66'-0" L x 10'-0" H	2011
5,38	17'-8"	18	pendrillons**	legs**			20'-0" L x 27'-0" H	2011
5,66	18'-7"	19						
5,99	19'-8"	20						
6,27	20'-7"	21						
6,60	21'-8"	22						
6,88	22'-7"	23						
7,21	23'-8"	24						
7,49	24'-7"	25						
7,82	25'-8"	26	frise	border			66'-0" L x 10'-0" H	2011
8,13	26'-8"	27	pendrillons**	legs**			20'-0" L x 27'-0" H	2011
8,43	27'-8"	28						
8,74	28'-8"	29						
9,04	29'-8"	30						
9,35	30'-8"	31						
9,65	31'-8"	32						
9,96	32'-8"	33						
10,26	33'-8"	34	frise	border			66'-0" L x 12'-0" H	2011
10,57	34'-8"	35	pendrillons**	legs**			20'-0" L x 27'-0" H	2011
10,87	35'-8"	36						
11,18	36'-8"	37						
11,48	37'-8"	38						
11,79	38'-8"	39	tulle noir	black scrim			70'-0" L x 31'-6" H	
12,07	39'-7"	40	frise	border			66'-0" L x 12'-0" H	2011
12,37	40'-7"	41	demi-fond (patience)	half backing (traveler)			40'-0" L x 27'-0" H	2011
12,64	41'-6"	n/a	cyclorama (patience)	cyclorama (traveler)			70'-0" L x 26'-0" H	

* Permanent

**Ouverture des pendrillons = 44' / standard opening = 44'



Salle / Location:

THÉÂTRE JEAN DUCEPPE
 175, rue Sainte -Catherine ouest, Montréal (Qc) H2X 1Z8

Titre / Title:

VUE DE DESSUS SCÈNE
 STAGE TOP VIEW

Dessin / Drawing:
 JD-salle&coupe.dwg

Échelle / Scale: Voir règle - See ruler
 Date: Oct / October '17

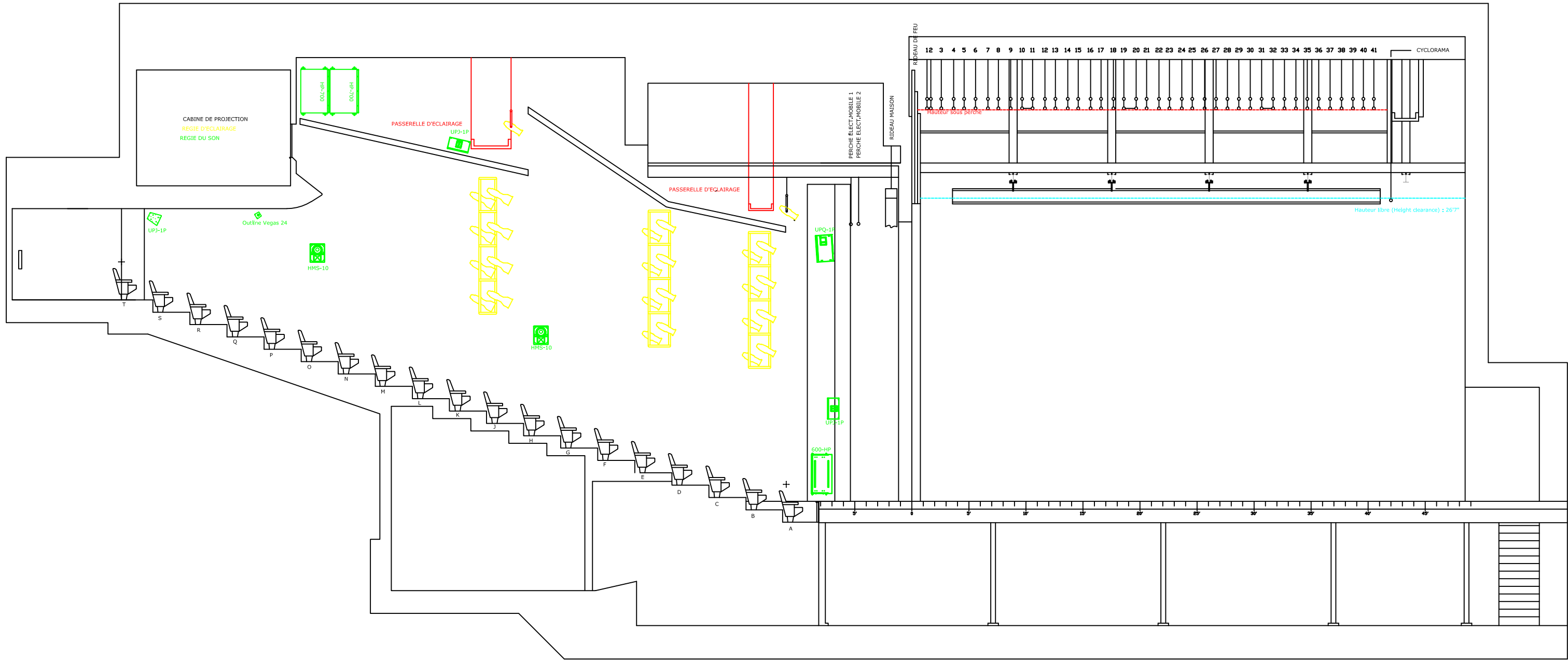
Format:
 Architecturale / Impérial
 11"x 17"

PERCHIE ELECT.MOBILE 1
PERCHIE ELECT.MOBILE 2

RIDEAU MAISON

41	CYCLORAMA
40	
39	
38	
37	
36	
35	
34	
33	
32	
31	
30	
29	
28	
27	
26	
25	
24	
23	
22	
21	
20	
19	
18	
17	
16	
15	
14	
13	
12	
11	
10	
9	
8	
7	
6	
5	
4	
3	
2	

LANTIERNE D'HORIZON



Salle / Location:

THÉÂTRE JEAN DUCEPPE
175, rue Sainte -Catherine ouest, Montréal (Qc) H2X 1Z8

Titre /Title:

**COUPE
SECTION**

Dessin /Drawing:

JD-coupe de salle.dwg

Échelle / Scale:

Voir règle - See ruler

Date:

Fev / February '19

Format:

Architecturale / Impérial

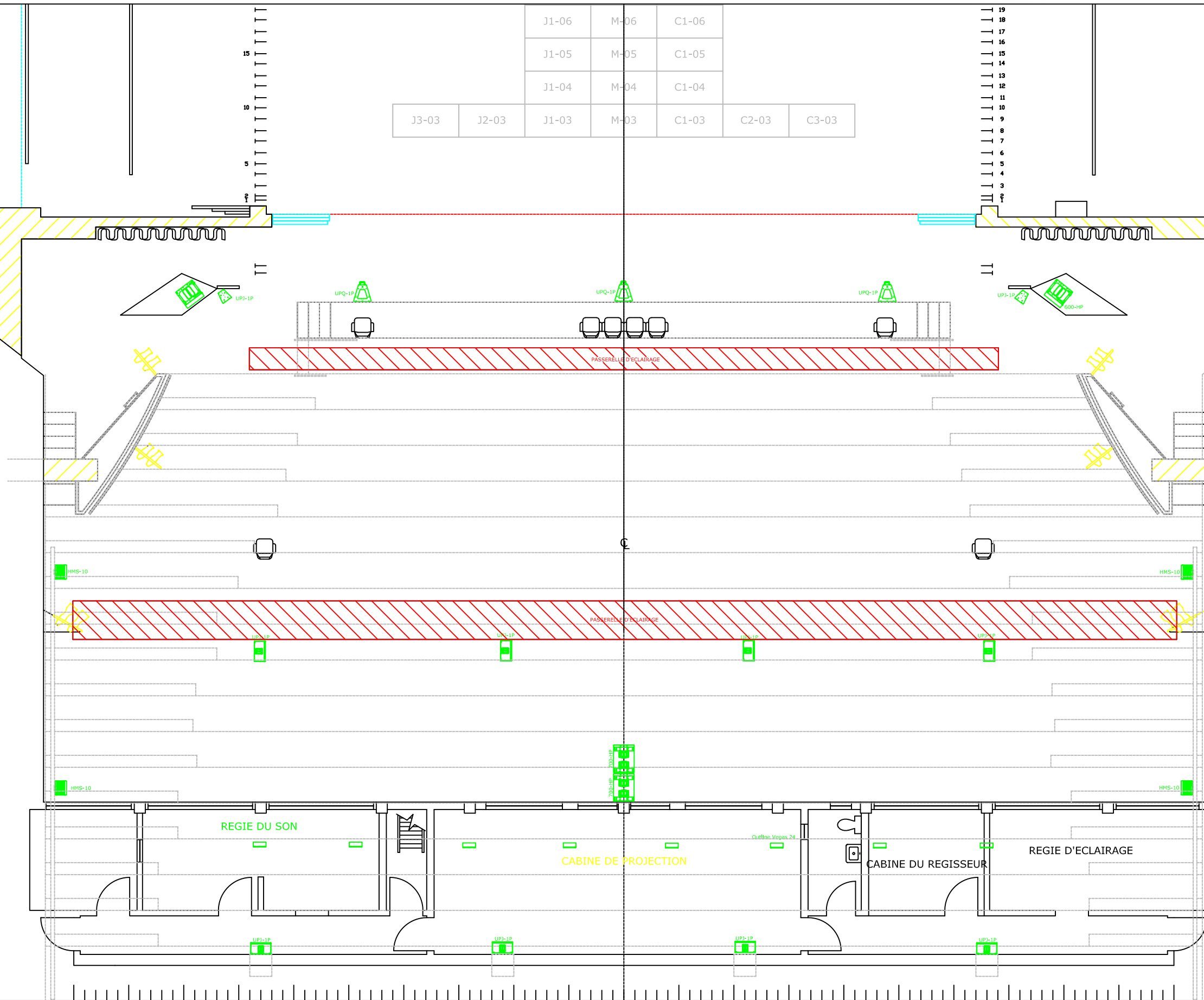
11"x 17"

20
19
18
17
16
15
14
13
12
11
10
9
8
7
6
5
4
3
2

J3-03	J2-03	J1-03	M-03	C1-03	C2-03	C3-03
J1-06	M-06	C1-06				
J1-05	M-05	C1-05				
J1-04	M-04	C1-04				

19
18
17
16
15
14
13
12
11
10
9
8
7
6
5
4
3
2

RIDEAU MAISON
 PERCHE ELECT.MOBILE 1
 PERCHE ELECT.MOBILE 2



Salle / Location:

THÉÂTRE JEAN DUCEPPE
 175, rue Sainte -Catherine ouest, Montréal (Qc) H2X 1Z8

Titre / Title:

VUE DE DESSUS - Sonorisation
 House Sound System - TOP VIEW

Dessin / Drawing: JD-salle&coupe.dwg
 Échelle / Scale: Voir règle - See ruler
 Date: Fev / February '19
 Format: Architecturale / Impérial
 11"x 17"