

## CINQUIÈME SALLE

Mis à jour - Août 2024

[page web du devis technique et des plans autocad](#)

Le dossier technique de la salle, dans lequel sont énumérés les équipements techniques de scène, de son et d'éclairage, ne constitue pas un document contractuel. Veuillez communiquer avec le département technique pour connaître les mises à jour du présent devis.

### Informations Générales

#### Salle

La salle est à configuration variable. Elle compte 300 sièges fixes et 6 rangées composées de plateformes mobiles avec sièges escamotables.

<b>fauteuils</b>	Capacité normale	
nombre de fauteuils pour la location	409	
nombre de fauteuils réservés à la direction	4	
<b>total</b>	413	
aucune rangée sur scène	configuration 0-0	305
1 rangée sur scène	configuration 1-0	323
2 rangées sur scène	configuration 2-0	341
3 rangées sur scène	configuration 3-0	359
4 rangées sur scène	configuration 4-0	377
5 rangées sur scène	configuration 5-0	395
6 rangées sur scène	configuration 6-0	413
vomitoire	18	s/o
<b>dimensions de la salle</b>		
de la passerelle à la dernière rangée de bancs	21,49 m	70'-6"

#### Entrée des artistes

**175, Ste-Catherine ouest** / entrée principale de la PDA

\* la porte de l'entrée des artistes se trouve dans l'espace l'espace culturel George-Émile Lapalme à côté du restaurant Place Deschamps.

#### Quai de chargement

**1444, rue Saint Urbain**

#### dimensions de la porte du quai

hauteur	3,81m	12'-6"
---------	-------	--------

NB: un monte-charge donne accès à deux niveaux inférieurs et un autre donne accès à la scène

#### dimensions des portes à la scène

hauteur libre	2,18 m	7'-2"
largeur	2,13 m	7'-0"

#### dimensions du monte-charge

largeur	3,15 m	10'-4"
longueur	2,84 m	9'-4"
hauteur	3,66 m	12'-0"

#### dimensions porte du monte-charge

hauteur	2,34 m	7'-8"
largeur	2,44 m	8'-0"

#### Bureau de production

Situé près des loges (au niveau de la scène) (1 personne)  
téléphone :

Ccs02 018
514-285-4259

#### Loges

grande loge pour 7 personnes/miroirs - toilette / douche  
grande loge pour 9 personnes/miroirs - toilette / douche  
petite loge individuelle - toilette / douche

loge des hommes (Ccs02 011)
loge des femmes (Ccs02 007)
petite loge (Ccs02 021)

au niveau de la scène  
au niveau de la scène

**CINQUIÈME SALLE**

## Magasin des costumes

numéro du local	Cs02 014	
salle au niveau scène	3,35 x 4,27 m	11'-0" x 14'-0"
porte d'entrée	1,22 x 2,06 m	4'-0" x 6'-8"
évier	1	
sécheuses	2	
lessiveuses	2	
fers à repasser	1	
Jifty steamer	2	

NB: les préposés à l'habillage sont membres de l'AITSE local 863

## Salles de répétitions - Rehearsal rooms

**disponible sur demande**

**Scène**

## Description et dimensions de la scène

Plancher de scène de bois recouvert de linoléum noir divisé en 13 sections à hauteur variable.

**ouverture de scène**

hauteur:		
sous les herSES	5,05 m	16'-7"
sous la structure de la trampoline	5,46 m	17'-11"
sous le tressage de la trampoline	5,61 m	18'-5"
largeur maximale	18,90 m	62'-0"
largeur minimale	12,50 m	41'-0"

**dimensions de la scène**

hauteur (configuration 6-0)	0,76 m	2'-6"
largeur totale	18,90 m	62'-0"
largeur minimale	12,50 m	41'-0"
du centre au mur côté jardin	9,45 m	31'-0"
du centre au mur côté cour	9,45 m	31'-0"

La profondeur varie entre 20' et 40' selon la configuration de salle retenue.

L'accrochage de projecteurs ou de tout autre élément se fait sur le trampoline. Deux passerelles en salle sont disponibles pour les équipements d'éclairage

## Système d'accrochage

Toutes les perches d'habillage sont mobiles sur un système sur rails, sous le trampoline. L'accrochage des équipements d'éclairage ou de son, au dessus du trampoline, se fait avec des tuyaux et colliers fixes ou pivotant.

longueur	18,29 m	60'-0"
charge maximale	500 kg	1000 lbs

## Moteur de levage

moteur électrique, capacité de charge 250 Kg	4	ChainMaster	BGV-D8
--	---	-------------	--------

## Pont

pont triangulée noir	7	0,30x0,30x2,44m	12"x12"x8'	Arcofab TDA-12FX-96S
----------------------	---	-----------------	------------	----------------------

**CINQUIÈME SALLE**

## Habillage de scène

**Rideaux de scène** (velours noir)

\* voir liste d'accrochage maison

<b>rideau maison</b> (noir en 2 morceaux sur patience)		2	
	largeur	9,14 m	30'-0"
	hauteur	4,75 m	15'-7"
<b>paires de pendrillons</b>		3	
	largeur	3,96 m	13'-0"
	hauteur	4,72 m	16'-10"
<b>frise</b>		1	
	largeur	16,15 m	53'-0"
	hauteur	0,61 m	2'-0"
<b>frise</b>		2	
	largeur	18,29 m	60'-0"
	hauteur	0,91 m	3'-0"
<b>frise</b>		3	
	largeur	18,29 m	60'-0"
	hauteur	0,76 m	2'-6"
<b>mi-scène sur patience</b>		2	
	largeur	9,14 m	30'-0"
	hauteur	4,72 m	15'-6"
<b>Allemande</b> (4 sections par côté)		8	
	largeur	2,44 m	8'-0"
	hauteur	4,72 m	15'-6"
<b>tulle</b> (couleur: écru)		1	
	largeur	17,07 m	56'-0"
	hauteur	5,13 m	15'-6"
<b>tulle</b> (couleur: noir)		1	
	largeur	17,07 m	56'-0"
	hauteur	5,13 m	15'-6"
<b>fond noir</b> (en 8 morceaux)		2	
	largeur	9,14 m	30'-0"
	hauteur	4,75 m	15'-7"
<b>cyclorama</b> (de couleur crème)		1	
	largeur	17,20 m	56'-5"
	hauteur	4,88 m	16'-0"

\* voir liste de l'accrochage du théâtre.

## Matériel d'orchestre

<b>conque d'orchestre</b>	nombre de morceaux	9	
	largeur	3,81 m	12'-6"
	hauteur	1,83 m	6'-0"
<b>matériel d'orchestre</b>	lustrin	30	
	lampe de lustrin	30	
	chaise noire	30	
	tabouret de bois (noir)	6	

## Pianos (des frais s'appliquent pour l'accord)

1	Baldwin 9'	SD-10
---	------------	-------

Accord de base à 440 Hz

**CINQUIÈME SALLE**

## Praticables

praticable	20		* pas d'habillage disponible pour ces praticables	
	1,22 x 1,22 m	4' x 4'		
patte	48	152 mm	6"	en coffre
	48	305 mm	12"	
	48	457 mm	18"	
	48	610 mm	24"	
	8	roulette		

## Autoportants

4	bases+bouteilles	24" x 24" - 3 trous
4	ajustable 6'-10'	vertical
3	ajustables 7'-12'	horizontal
3	rideaux	8' x 8'

## Tables

2	1,22 m	4'
2	1,82 m	6'
4	2,44 m	8'

## Nacelles

(ca et batterie)	1	Genie	AWP-20S	sur demande, peut être requis par d'autres clients
	1	Scissor lift	3219	

## Escabeaux

2	1.82 m	6'
2	3.04 m	10'
1	1,22 m	4'

## Tapis de danse

**Consigne d'utilisation :** VISSAGE INTERDIT, RUBAN NON-CONFORME PROSCRIT, AUCUNE SUBSTANCE PERMISE (terre, sable, poudre de toute sorte, aliments secs), eau ou aliments divers liquide : autorisé mais doit être épongée relativement rapidement.

Toutes productions désirant utiliser les matières interdites doivent utiliser leur tapis de danse et notre plancher doit être le plus hermétique possible, il faut alors poser du ruban sur les tous les joints de lambda.

noire	6	40'-0" x 6'-0"	Laizes
gris	7	40'-0" x 6'-0"	Laizes
gris	1	60'-0" x 6'-0"	Laizes

## Tapis pour batterie

1	2.44 x 2.44 m	8'-0" x 8'-0"
---	---------------	---------------

## CINQUIÈME SALLE

### Éclairage

Compagnie de tournée (120 / 208 volts)

1	100 A / cam lock
---	------------------

Projecteurs de poursuite

projecteur de poursuite (utilisation avec frais)	1	Robert Juliat	Lucy HMI
--	---	---------------	----------

Commande d'éclairages

Afin de contrôler l'ensemble des gradateurs (univers 1) et des projecteurs LED permanents (univers 2 et 3), une console invitée doit disposer d'au moins 3 univers.

Pour utiliser les projecteurs mobiles LED, la console invitée doit disposer d'un total de 4 univers. Veuillez consulter les annexes d'éclairage

[Le fichier de base de la console ETC est téléchargeable avec les plans autocad sur le site internet : cliquer ici](#)

console	1	ETC	EOS APEX 10 24k
située dans une cabine à l'arrière de la salle.	1	ETC	ETCpad
	1	ETC	EOS Proc. APEX 24k
	1	ETC	Nomad+gadget II

reliée au réseau Wi-Fi  
système de redondance  
Poste mobile sur PC portable et interface

gradateur		Strand	CD-80AE
270°		Strand	2,4 kw
9		Strand	6 Kw

\*Un gradateur = un circuit, circuit direct pour projecteur LED

Projecteurs de l'accrochage permanent

<b>au dessus du trampoline</b>			
au dessus de la scène	20	ETC	Desire Fresnel (color)
au dessus de la scène	20		25°-50°
Face 1 et 2	28		15°-30° et 25°-50°
Régie	6		26°

zoom 13°-55°, rgbw, avec porte de grange  
10 de chaque côté

<b>sous la trampoline</b>			
Éclairage cyclorama	12	DTS - FOS 100 DMX (strip led) 3'-3"	

Échelles latérales

	16	ETC - S4 WRD Color	36°
	16	II	26°

Équipements mobiles

<b>projecteurs ETC S4</b>	16	ETC - S4 WRD Color II	
lentilles disponible:		2	5°
		2	10°
		4	19°
		10	26°
		10	36°
		8	50°
		2	90°
<b>projecteurs ETC S4 WRD avec lentilles</b>	8	-	25°-50°
<b>projecteurs PARNel</b>	12	ETC - S4 WRD PARNel 25°-46°	
<b>projecteurs Strand</b>	24	Zoom 15°- 32°	575 W
<b>Fresnel 8po</b>	8	Strand	2 kW
<b>Fresnel 6po</b>	12	Strand	1 kW
<b>PAR 64</b>	24	Altman	1 kW

ampoules disponibles : Large, Médium, Serré, Très serré

Accessoires d'éclairage

<b>Porte-gobo</b>		20 A, 20 B	S4
		20 B	Strand
<b>Iris</b>		10	S4
		10	Strand
<b>base pour projecteur</b>		20	simple
<b>Filtres de couleurs Roscolux</b>			

**CINQUIÈME SALLE****Son**

## Compagnie de tournée (120 / 208 volts)

1	100 A - cam lock
---	------------------

## Console de mixage

située dans une cabine ou mobile	1	Yamaha	QL5	32 entrées / 16 sorties locales avec Lan switch DANTE Yamaha mobile et dans le rack régie connecté au réseau Wi-Fi sécurisé
StageRack Rio 48 entrées/24 sorties/8 sorties AES	2	Rio3224 D2 + Rio1608 D2		
Contrôleur Ipad	1	Apple	Ipad	

## Système de sonorisation de salle principal (fixe)

enceinte	5	L'Acoustics	A10i Wide	2 pour Left, 2 pour Right, 1 pour cluster center configuration 6-0
enceinte sub-basse	2	L'Acoustics	SB18 Ili	
enceinte nez de scène	4	L'Acoustics	5XT	
Décal	4	Meyer Sound	UPJ-1P	

## Système de sonorisation de concert (en complément du système principal, doit être monter et démonter)

enceinte	4	Meyer Sound	CQ1-P
enceinte sub-basse	2	Meyer Sound	500-HP
enceinte 1ère rangée	6	Meyer Sound	M1-D

## Traitement

Processeur de traitement	1	Meyer	Galileo 616	pour les 2 systèmes A10i et CQ1
--------------------------	---	-------	-------------	---------------------------------

## Sources

lecteur CD avec commande mobile	2	Denon	DN-C635
---------------------------------	---	-------	---------

## Système de moniteurs de scène

moniteur de scène	6	L'Acoustics	X12	braquette horizontale ou sur stand
-------------------	---	-------------	-----	------------------------------------

## Microphones

4	AKG	C-414 XLS	dont 1 couple de microphones pairés
2	AKG	535EB	
2	EV	ND308B	avec support de tom
1	EV	ND408B	
2	Neumann	KM-100	
2	Sennheiser	MKH-8040	
3	Sennheiser	MD421	
4	Sennheiser	e604	
1	Shure	Beta52	
1	Shure	beta91	
6	Shure	SM-57	
6	Shure	SM-58	
2	Radial	PRO DI	boîte directe passive mono
2	Radial	Pro 48	boîte directe active mono
2	Radial	J 48	boîte directe active stéréo
4	Klark & Technik	DN100	boîte directe active mono
2	Countryman	Gooseneck 18"	lutrin
3	Audio-Technica	ATM 350U	avec système de fixation à pince universel, col de cygne 5"
2	Audio-Technica	ATM 350PL	avec système de fixation pour piano, col de cygne 9"
1	Audio-Technica	AT8491G	accessoires de fixation pour guitare, col de cygne 9" (pour
13	K&M	Grand_perche	dont 1 très grande perche pour piano
4	K&M	Petit_perche	
4	Atlas	Grand	
3	Atlas	Petit	
1	Atlas	table	

## CINQUIÈME SALLE

### Communications

Station maîtresse	1	Clearcom	Arcadia	Filaire et sans-fil sans-fil filaire station de bureau fixe dans salon vert, régies, bureau de prod.
Boîtier sans-fil	5	Clearcom	FSE-BP-50	
Boîtier de ceinture	4	Clearcom	HX-2-BP	
Station de bureau	6	Clearcom	HKB-2X	
interface invité		4 x 2W	4 x 4W	

### Système de communication vidéo arrière-scène

Télévisions réparties en arrière-scène diffusant un plan fixe de caméra de salle (4 Télévisions: 1 salon vert, 1 local habilleur, 1 sas entrée scène cour, 1 bureau de production)

Autre	1	boîtier de connections média (24 entrées)
-------	---	---

### Système pour malentendants

DECADE	88.1 FM
--------	---------

## Vidéo

### Projecteur numérique

Le projecteur vidéo n'est pas exclusif à la 5E SALLE, vérifier la disponibilité et les frais de location.

projecteur	1	CHRISTIE	Roadster HD14K-M
lentilles	1	ILS 1.25-1.6 SX+ / 1.16-1.49 HD	
		ILS 2.0-2.8 SX+ / 1.8-2.6 HD	

### Écran

L'écran de projection sert uniquement à la projection cinématographique.

écran projection avant motorisée installé sur rail  
largeur  
hauteur

9,58 m	31'- 5"
4,06 m	13'- 4"

## CINQUIÈME SALLE

Le dossier technique de la salle, dans lequel sont énumérés les équipements techniques de scène, de son et d'éclairage, ne constitue pas un document contractuel. Veuillez communiquer avec le département technique pour connaître les mises à jour du présent devis.

The technical documentation of the venue that includ stage, sound or lighting is not list as a contract. Contact the technical department for an update on this document.

### ACCROCHAGE STANDARD DU THÉÂTRE / HOUSE HANG

(Remise à zéro)

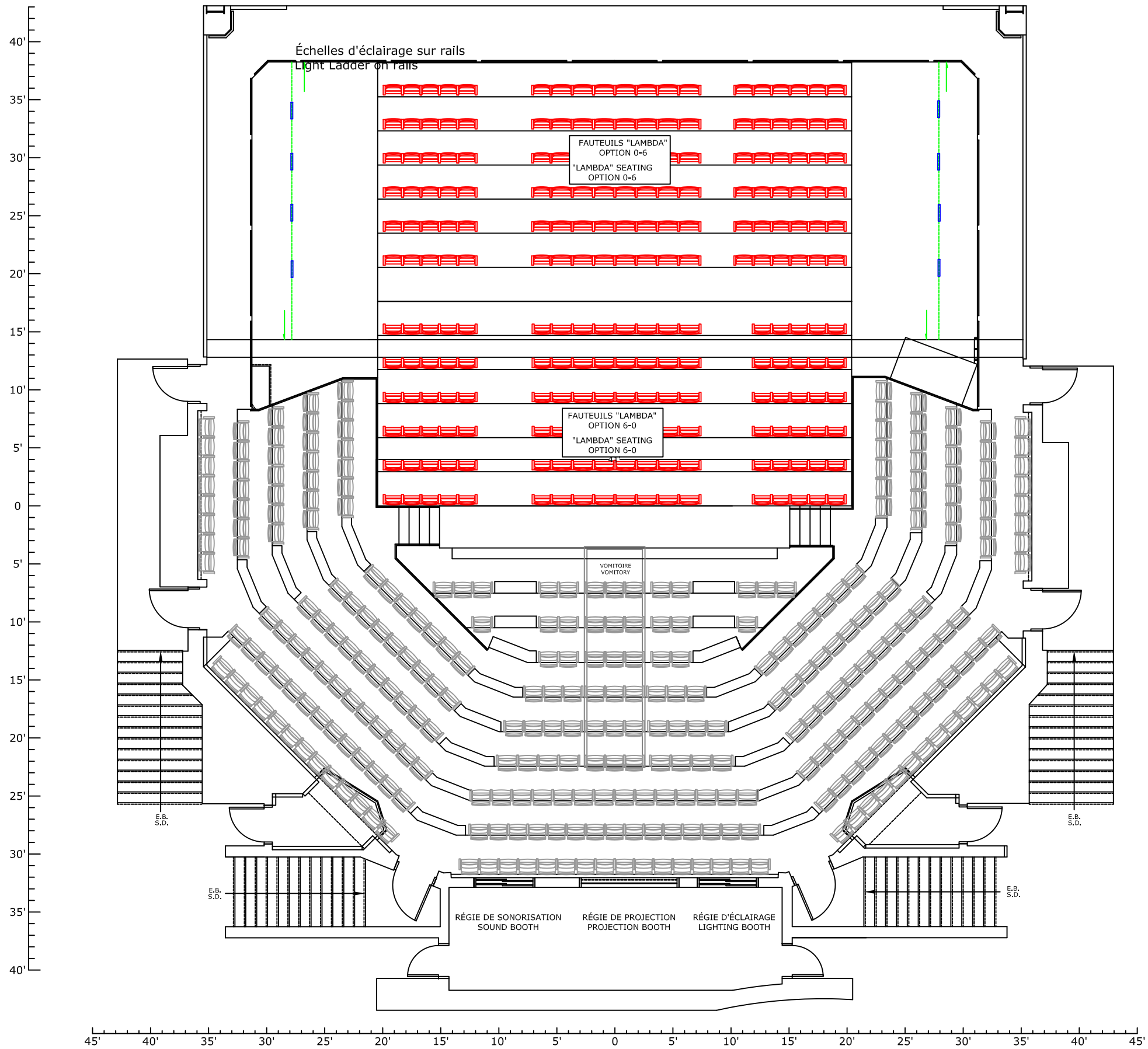
À partir du mur de fond

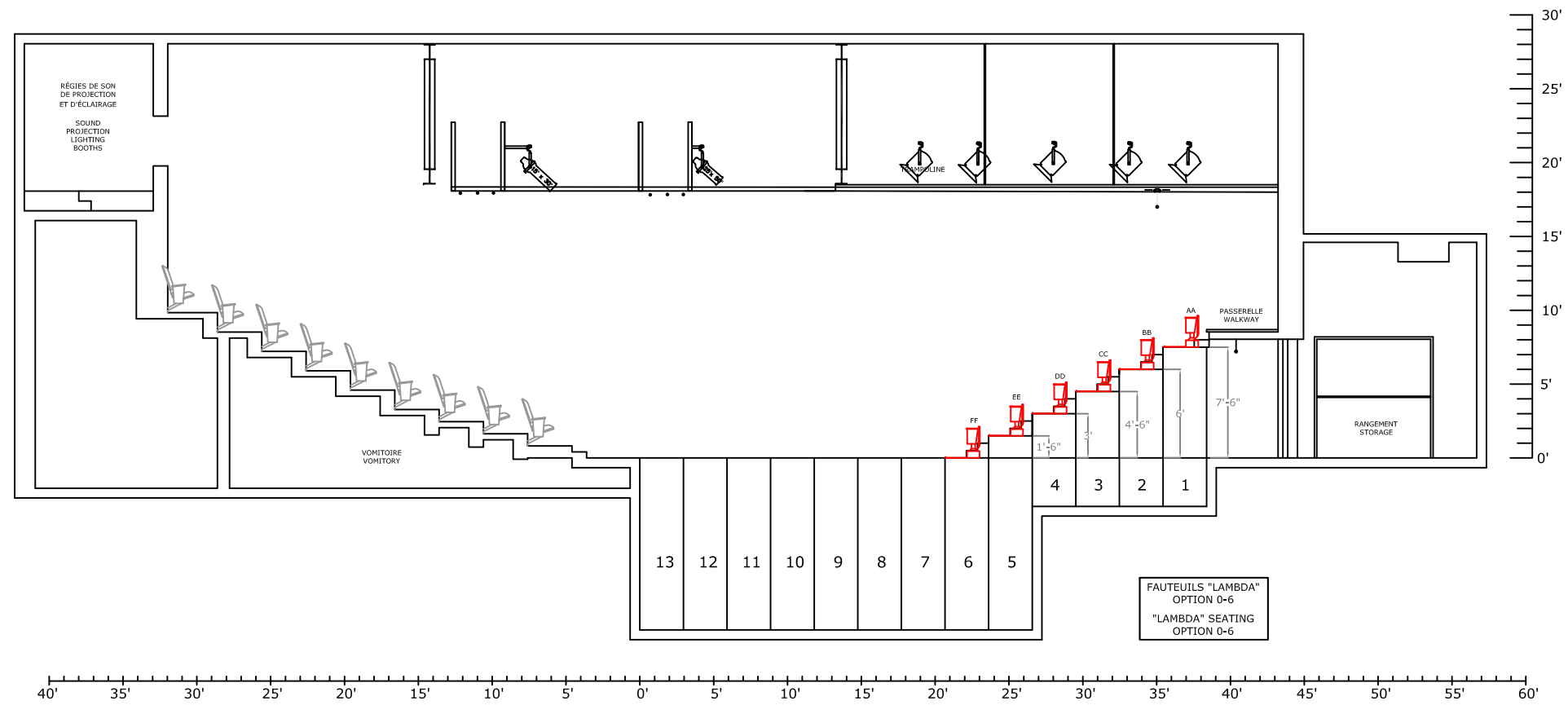
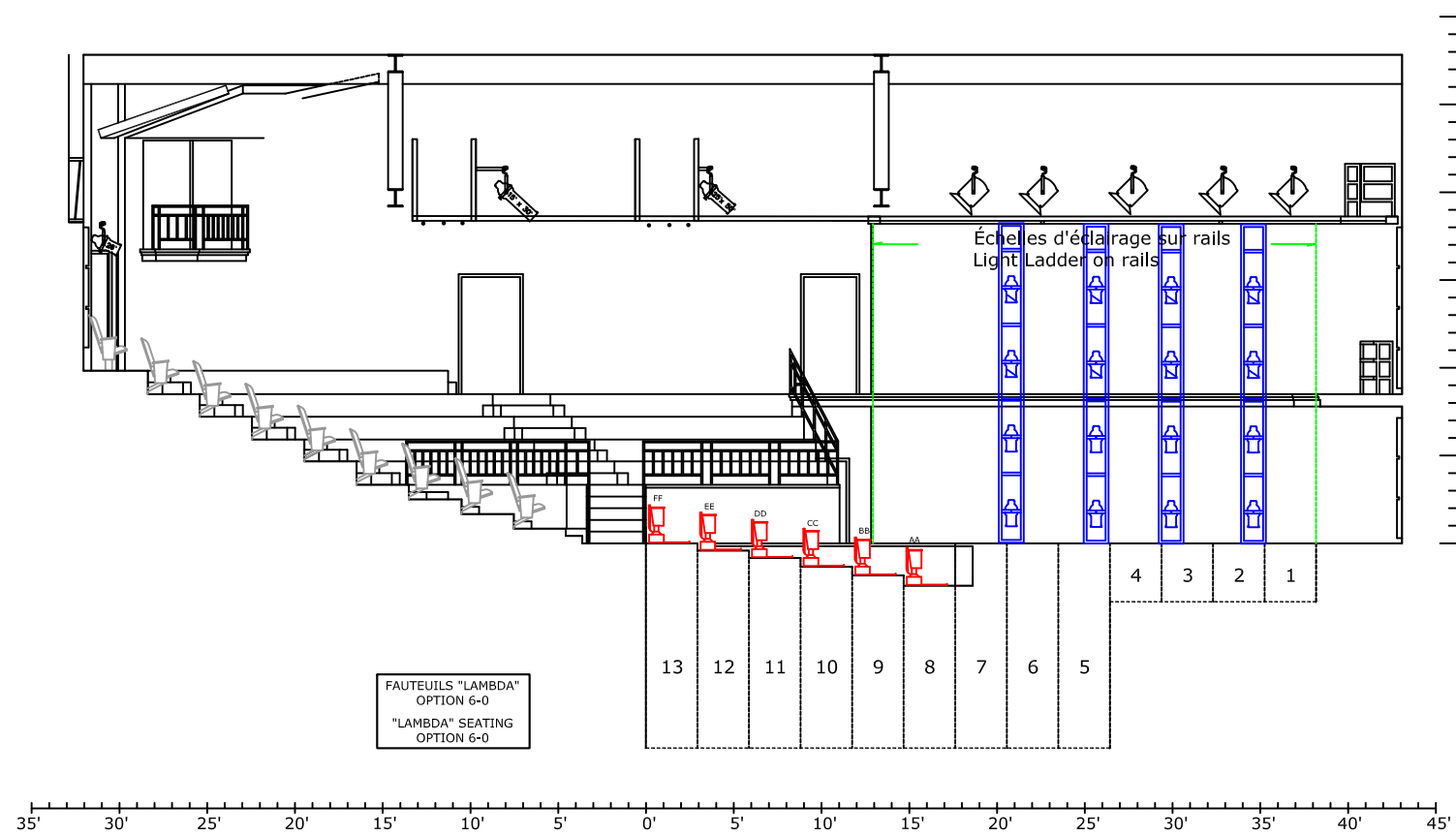
mètres meters	pieds feet	équipe set number	description	dimensions (L x H)		date
				mètres / meters	pieds / feet	
sur rail	on rail	17	Écran de projection avant motorisé	Motorized front projection screen	9,58 x 4,06	31'-5" x 13'-4"
1,52 m	5'	16	cyclorama	cyclorama	17,20 x 4,88	56'-5" x 16'
1,75 m	5'-8"	15	éclairage cyclo strip LED	cyclorama strip light DEL	8 strips	8 strips
1,98 m	6'-6"	14	fond noir (2 sections) frise # 5	black backing (2 sections) border # 5	18,59 x 4,75	61' x 15'-7" 2023
2,13 m	7'	13	libre	free		
3,05 m	10'	12	pendrillon #3	legs # 3	3,96 x 5,13	13' x 16'-10" 2023
3,20 m	10'-6"	11bis	tuyau de 2" libre sous-perché	2" pipe free under hang	à 5,22 m du plancher	17'-1" from stage floor
3,20 m	10'-6"	11	frise # 4	border # 4	18,29 x 0,61	60' x 2' 2023
3,35 m	11'	10	échelle d'éclairage # 4	boom # 4		
4,57 m	15'	9	pendrillon #2	legs # 2	3,96 x 5,13	13' x 16'-10" 2023
4,72 m	15'-6"	8bis	tuyau de 2" libre sous-perché	2" pipe free under hang	à 5,19 m du plancher	17' from stage floor
4,72 m	15'-6"	8	frise # 3	border # 3	18,29 x 0,76	60' x 2'-6" 2023
4,88 m	16'	7	échelle d'éclairage # 3	boom # 3		
6,10 m	20'	6	rideau sur patience incluant frise # 2	black traveller with border # 2	(2) 9,14 x 5,13 18,29 x 0,76	(2) 30' x 16'-10" 60' x 2'-6" 2023
6,40 m	21'	5	échelle d'éclairage # 2	boom # 2		
7,92 m	26'	4	pendrillon #1	legs # 1	3,96 x 5,13	13' x 16'-10" 2023
8,08 m	26'-6"	3	frise # 1	border #	18,29 x 0,76	60' x 2'-6" 2023
8,18 m	26'-10"	2	échelle d'éclairage # 1	boom # 1		
	30'-0"	1	rideau maison sur patience incluant frise	house curtain on traveller with border	(2) 9,14 x 4,75 18,29 x 0,76	(2) 30' x 15'-7" 60' x 2'-6" 2023
Cour / jardin		4 x Allemandes par côté	4 x Germans sections per côté	4 x Germans sections per side	2,59 x 4,72	8' x 15'-6" 2023

### équipement supplémentaire / entrepôt niveau 2

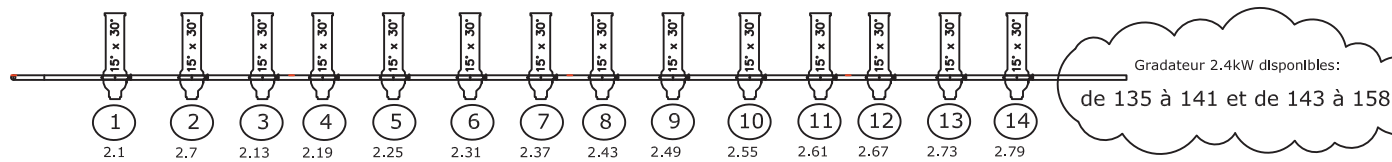
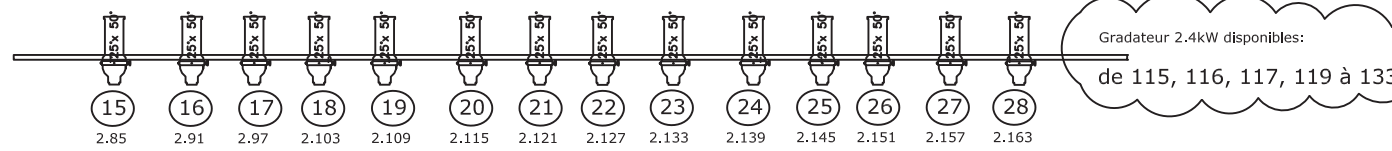
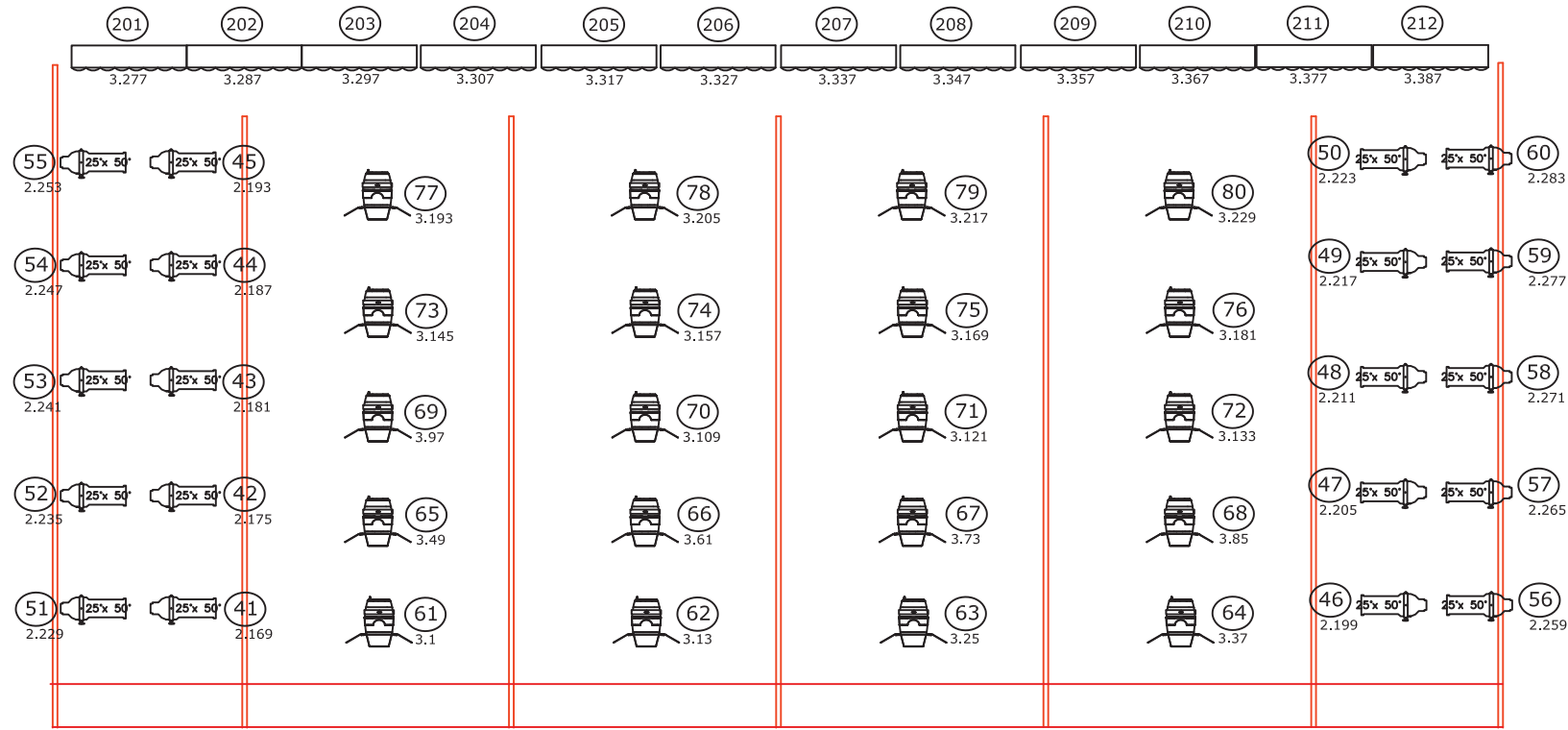
description	dimensions (L x H)		date
	mètres / meters	pieds / feet	
4 x pendrillons	4 x legs	3,96 x 4,88	13' x 16'
tulle (couleur écru)	scrim (ecru color)	17 x 5,13	55'9" x 15'10"
tulle (couleur noir)	scrim (black color)	17 x 5,13	55'9" x 15'10"





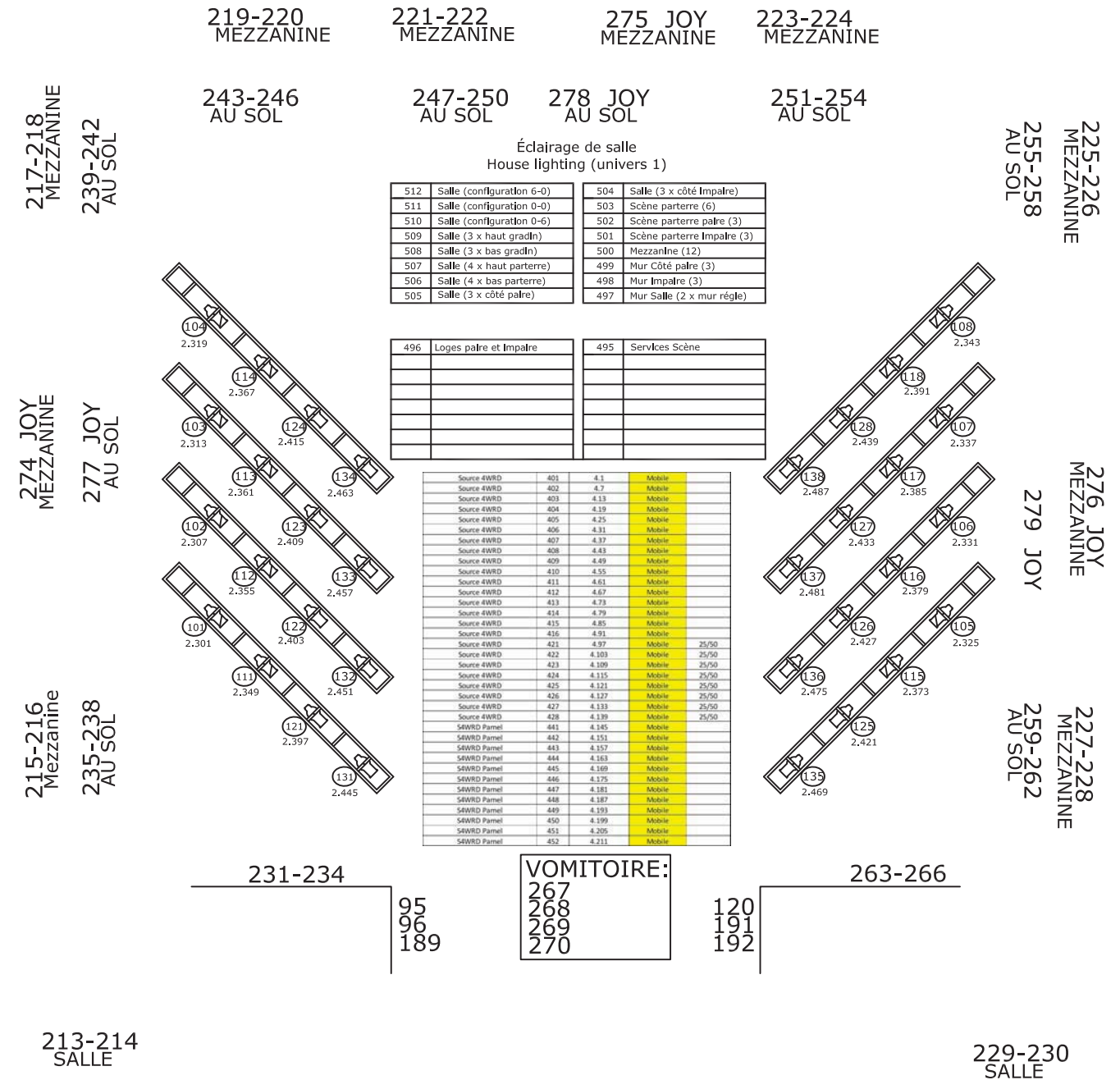


La liste des gradateurs libres est disponible dans les annexes du devis technique en ligne

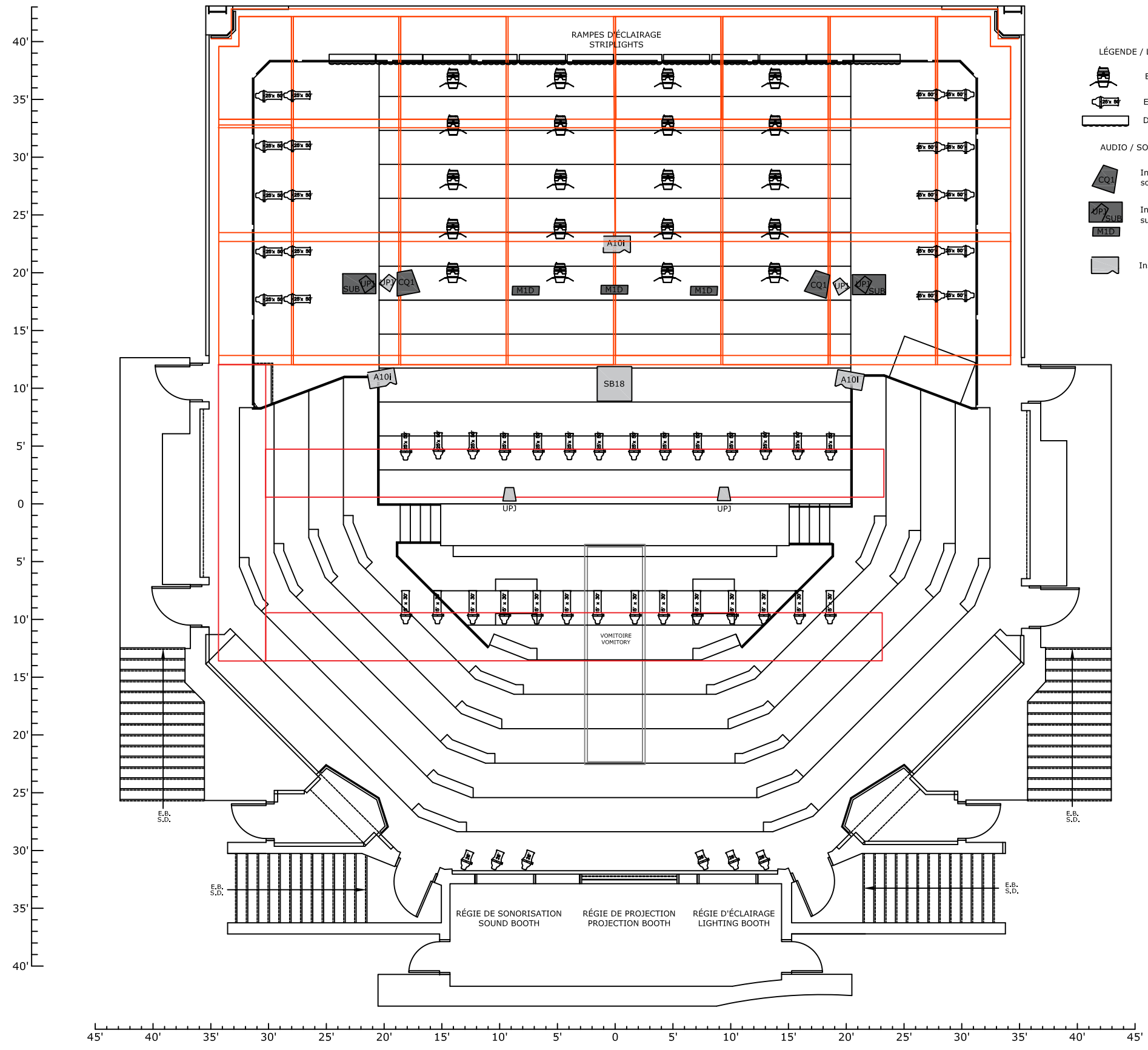


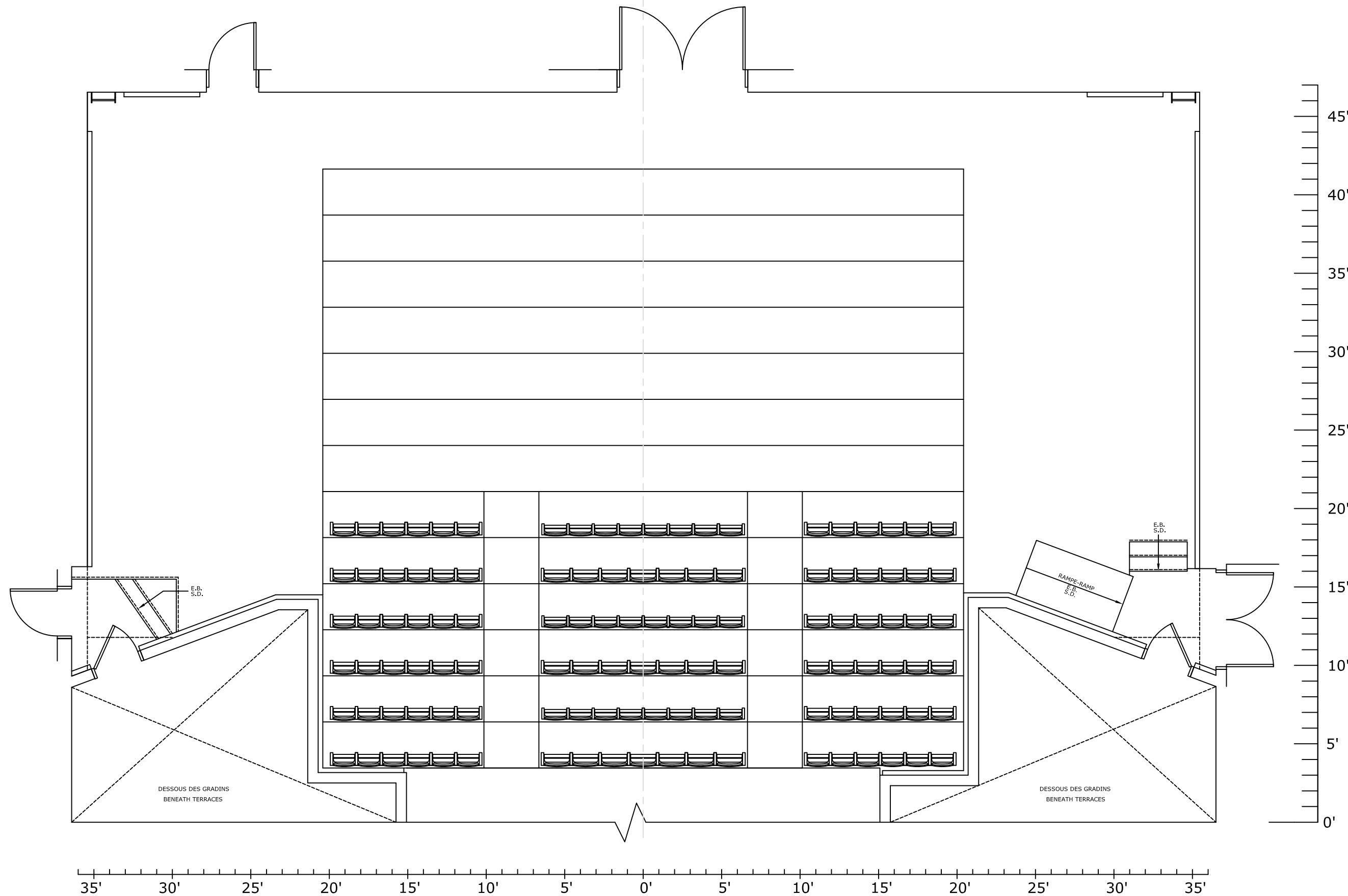
NOTE 1 : TOUTES LES FIXTURES SONT ADRESSÉES DANS LE PATCH DE BASE, INCLUANT LES FIXTURES MOBILES - AUCUN CHANGEMENT AUTORISÉ  
NOTE 2 : AUCUN GRADATEUR TRADITIONNEL N'EST PATCHÉ. TOUT AJOUT DOIT ÊTRE PATCHÉ EN DEHORS DES ADRESSES DE BASE DE CETTE LISTE.

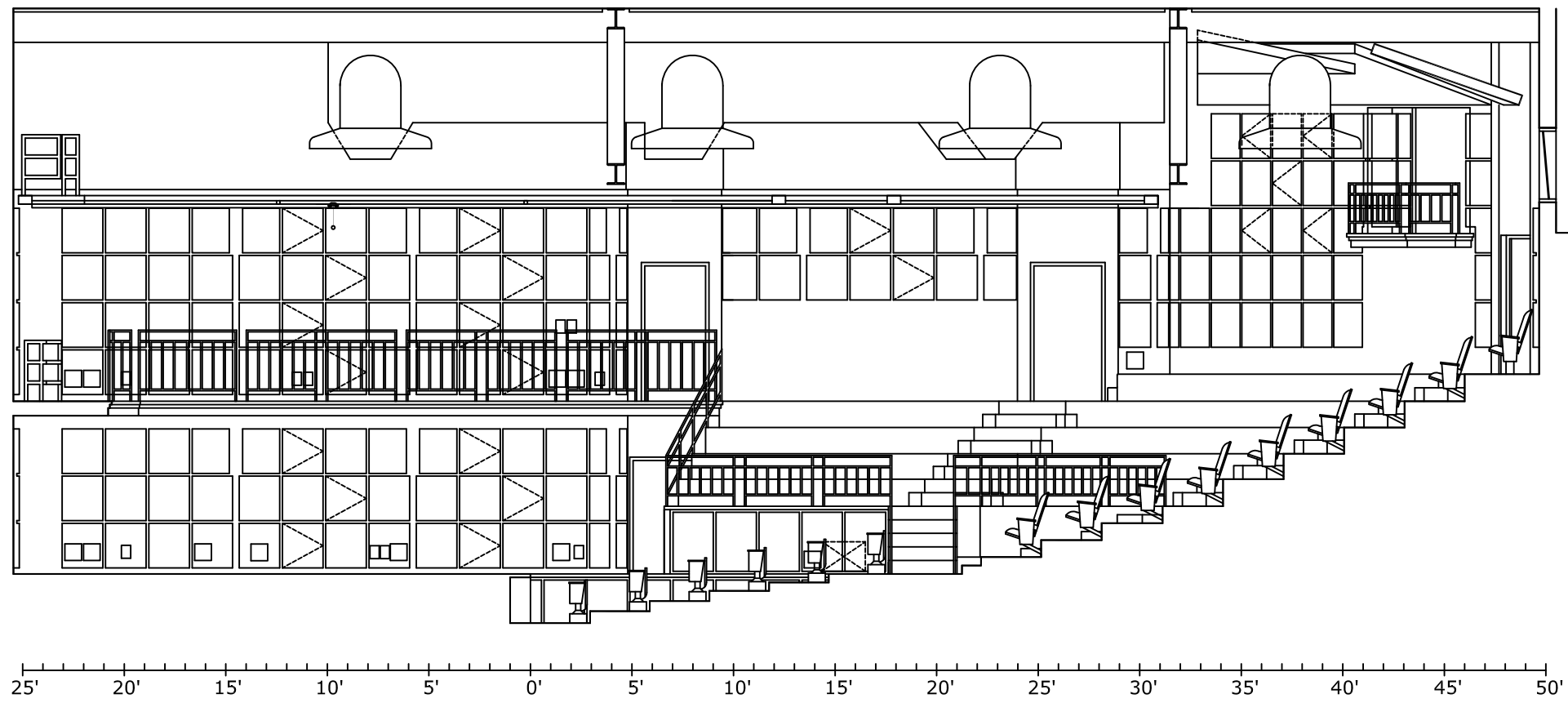
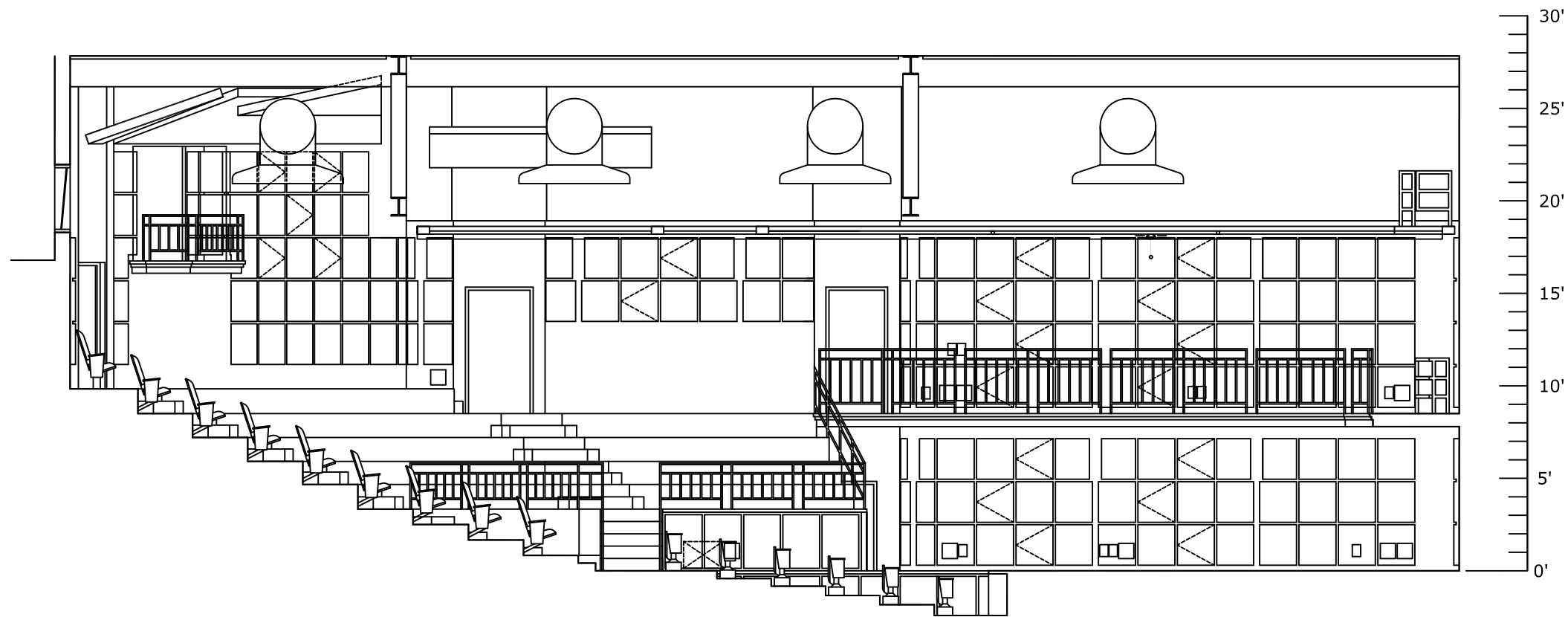
AFIN DE CONTROLER L'ENSEMBLE DES GRADATEURS ET PROJECTEURS LED PERMANENTS, LA CONSOLE DOIT DISPOSER D'AU MOINS 3 UNIVERS. POUR UTILISER LES ÉQUIPEMENTS MOBILES LED, LA CONSOLE DOIT DISPOSER D'UN TOTAL DE 4 UNIVERS.

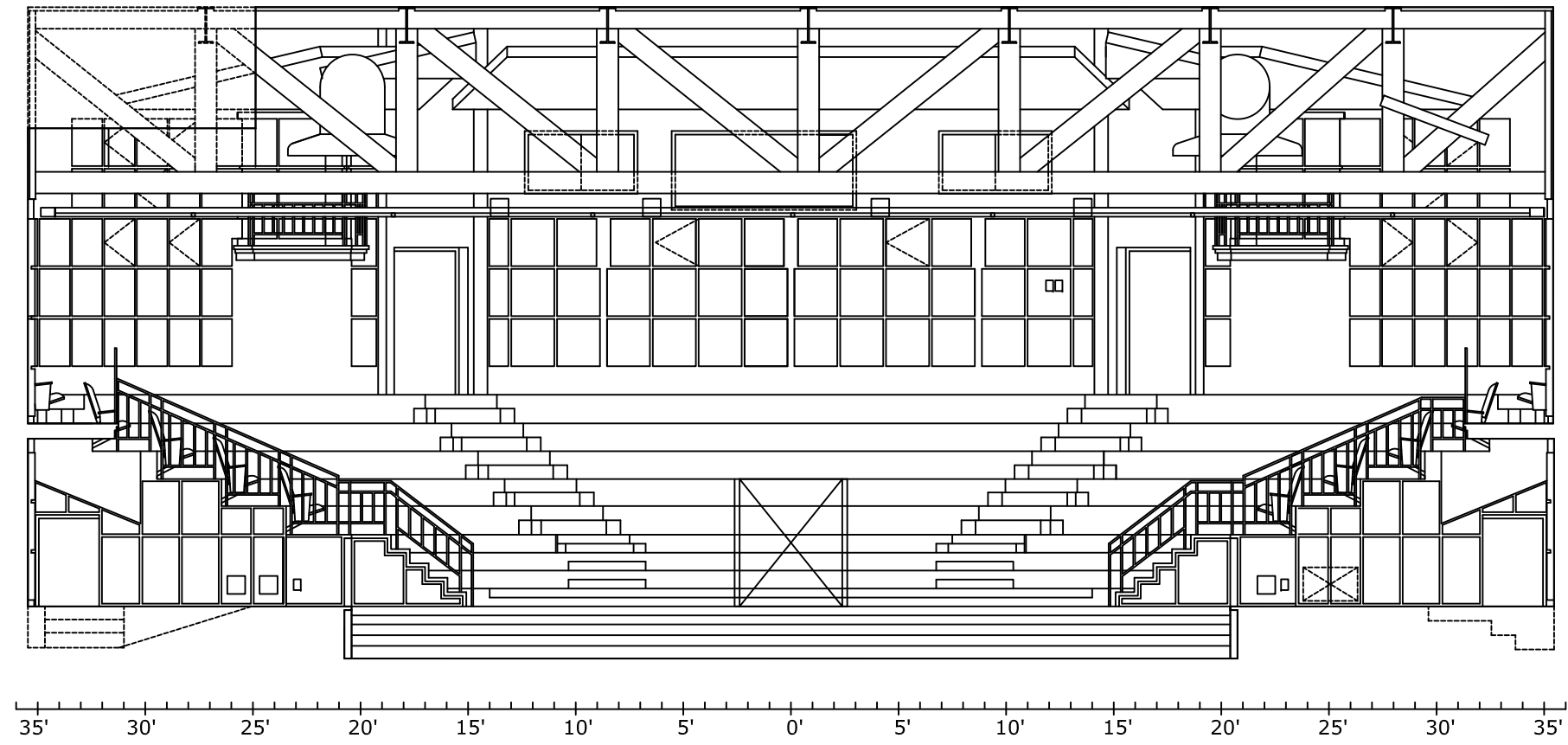
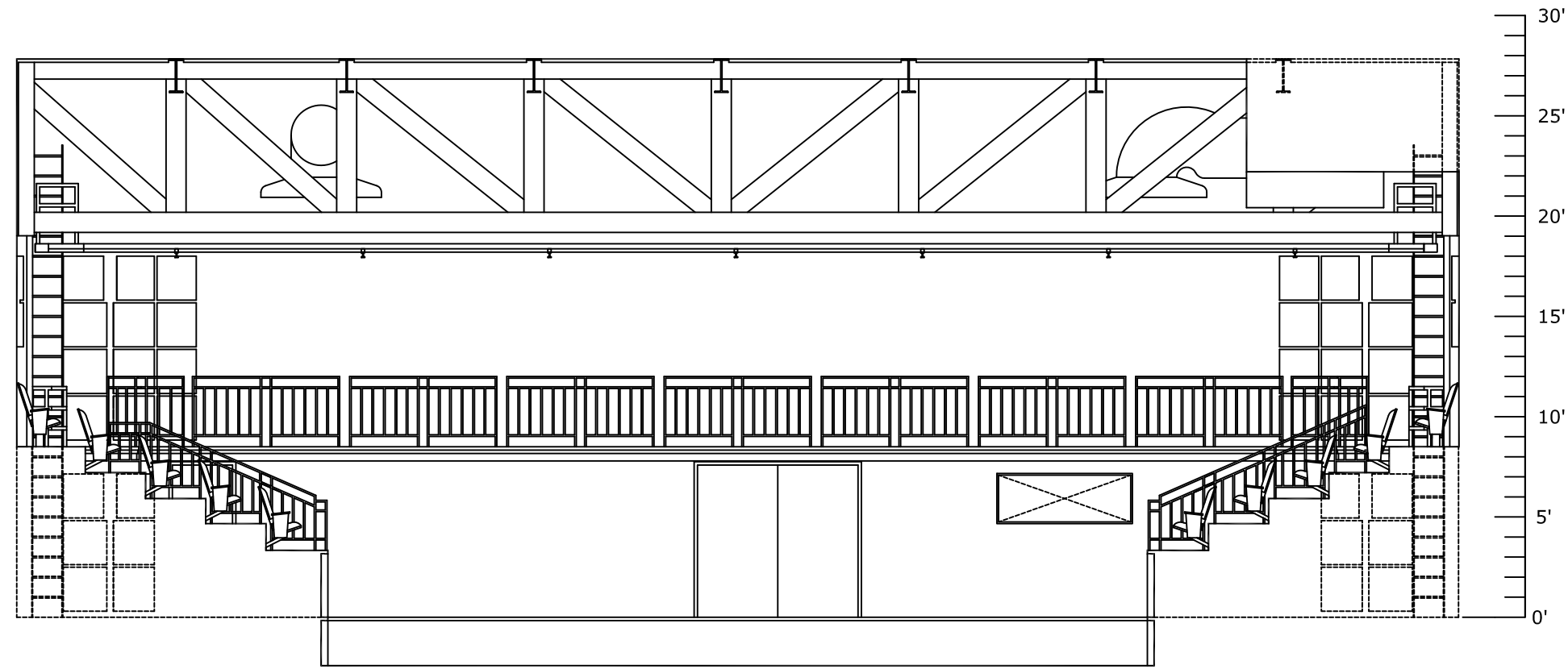


VUE EN PLAN - ÉCLAIRAGE-ÉCHELLE  
PLAN VIEW - LIGHTING-LADDER









**LISTE DES ADRESSES DMX**

**NOTE 1 : TOUTES LES FIXTURES SONT ADRESSÉES DANS LE PATCH DE BASE, INCLUANT LES FIXTURES MOBILES - AUCUN CHANGEMENT AUTORISÉ**

**NOTE 2 : AUCUN GRADATEUR TRADITIONNEL N'EST PATCHÉ (univers 1). TOUT AJOUT DOIT ÊTRE PATCHÉ EN DEHORS DES ADRESSES DE BASE DE CETTE LISTE.**

**NOTE 3 : LE FICHER DE BASE EST DISPONIBLE EN TÉLÉCHARGEMENT AVEC LES PLANS CAD**

Modèle	Fixture	Adresse DMX	Position	Degrée
Source 4WRD	1	2.1	F.O.H 1	15/30
Source 4WRD	2	2.7	F.O.H 1	15/30
Source 4WRD	3	2.13	F.O.H 1	15/30
Source 4WRD	4	2.19	F.O.H 1	15/30
Source 4WRD	5	2.25	F.O.H 1	15/30
Source 4WRD	6	2.31	F.O.H 1	15/30
Source 4WRD	7	2.37	F.O.H 1	15/30
Source 4WRD	8	2.43	F.O.H 1	15/30
Source 4WRD	9	2.49	F.O.H 1	15/30
Source 4WRD	10	2.55	F.O.H 1	15/30
Source 4WRD	11	2.61	F.O.H 1	15/30
Source 4WRD	12	2.67	F.O.H 1	15/30
Source 4WRD	13	2.73	F.O.H 1	15/30
Source 4WRD	14	2.79	F.O.H 1	15/30
Source 4WRD	15	2.85	F.O.H 2	25/50
Source 4WRD	16	2.91	F.O.H 2	25/50
Source 4WRD	17	2.97	F.O.H 2	25/50
Source 4WRD	18	2.103	F.O.H 2	25/50
Source 4WRD	19	2.109	F.O.H 2	25/50
Source 4WRD	20	2.115	F.O.H 2	25/50
Source 4WRD	21	2.121	F.O.H 2	25/50
Source 4WRD	22	2.127	F.O.H 2	25/50
Source 4WRD	23	2.133	F.O.H 2	25/50
Source 4WRD	24	2.139	F.O.H 2	25/50
Source 4WRD	25	2.145	F.O.H 2	25/50
Source 4WRD	26	2.151	F.O.H 2	25/50
Source 4WRD	27	2.157	F.O.H 2	25/50
Source 4WRD	28	2.163	F.O.H 2	25/50
Source 4WRD	31	3.241	Régie Jardin	26
Source 4WRD	32	3.247	Régie Jardin	26
Source 4WRD	33	3.253	Régie Jardin	26



Source 4WRD	34	3.259	Régie Cour	26
Source 4WRD	35	3.265	Régie Cour	26
Source 4WRD	36	3.271	Régie Cour	26
Source 4WRD	41	2.169	Latéraux Jardin	25/50
Source 4WRD	42	2.175	Latéraux Jardin	25/50
Source 4WRD	43	2.181	Latéraux Jardin	25/50
Source 4WRD	44	2.187	Latéraux Jardin	25/50
Source 4WRD	45	2.193	Latéraux Jardin	25/50
Source 4WRD	46	2.199	Latéraux Jardin	25/50
Source 4WRD	47	2.205	Latéraux Jardin	25/50
Source 4WRD	48	2.211	Latéraux Jardin	25/50
Source 4WRD	49	2.217	Latéraux Jardin	25/50
Source 4WRD	50	2.223	Latéraux Jardin	25/50
Source 4WRD	51	2.229	Latéraux Cour	25/50
Source 4WRD	52	2.235	Latéraux Cour	25/50
Source 4WRD	53	2.241	Latéraux Cour	25/50
Source 4WRD	54	2.247	Latéraux Cour	25/50
Source 4WRD	55	2.253	Latéraux Cour	25/50
Source 4WRD	56	2.259	Latéraux Cour	25/50
Source 4WRD	57	2.265	Latéraux Cour	25/50
Source 4WRD	58	2.271	Latéraux Cour	25/50
Source 4WRD	59	2.277	Latéraux Cour	25/50
Source 4WRD	60	2.283	Latéraux Cour	25/50
Fresnel Desire Lustr8	61	3.1	Top	13-55
Fresnel Desire Lustr8	62	3.13	Top	13-55
Fresnel Desire Lustr8	63	3.25	Top	13-55
Fresnel Desire Lustr8	64	3.37	Top	13-55
Fresnel Desire Lustr8	65	3.49	Top	13-55
Fresnel Desire Lustr8	66	3.61	Top	13-55
Fresnel Desire Lustr8	67	3.73	Top	13-55
Fresnel Desire Lustr8	68	3.85	Top	13-55
Fresnel Desire Lustr8	69	3.97	Top	13-55
Fresnel Desire Lustr8	70	3.109	Top	13-55
Fresnel Desire Lustr8	71	3.121	Top	13-55
Fresnel Desire Lustr8	72	3.133	Top	13-55
Fresnel Desire Lustr8	73	3.145	Top	13-55
Fresnel Desire Lustr8	74	3.157	Top	13-55
Fresnel Desire Lustr8	75	3.169	Top	13-55
Fresnel Desire Lustr8	76	3.181	Top	13-55
Fresnel Desire Lustr8	77	3.193	Top	13-55
Fresnel Desire Lustr8	78	3.205	Top	13-55
Fresnel Desire Lustr8	79	3.217	Top	13-55
Fresnel Desire Lustr8	80	3.229	Top	13-55
Source 4WRD	101	2.301	Échelle Jardin	26

Source 4WRD	102	2.307	Échelle Jardin	26
Source 4WRD	103	2.313	Échelle Jardin	36
Source 4WRD	104	2.319	Échelle Jardin	36
Source 4WRD	105	2.325	Échelle Cour	26
Source 4WRD	106	2.331	Échelle Cour	26
Source 4WRD	107	2.337	Échelle Cour	36
Source 4WRD	108	2.343	Échelle Cour	36
Source 4WRD	111	2.349	Échelle Jardin	26
Source 4WRD	112	2.355	Échelle Jardin	26
Source 4WRD	113	2.361	Échelle Jardin	36
Source 4WRD	114	2.367	Échelle Jardin	36
Source 4WRD	115	2.373	Échelle Cour	26
Source 4WRD	116	2.379	Échelle Cour	26
Source 4WRD	117	2.385	Échelle Cour	36
Source 4WRD	118	2.391	Échelle Cour	36
Source 4WRD	121	2.397	Échelle Jardin	26
Source 4WRD	122	2.403	Échelle Jardin	26
Source 4WRD	123	2.409	Échelle Jardin	36
Source 4WRD	124	2.415	Échelle Jardin	36
Source 4WRD	125	2.421	Échelle Cour	26
Source 4WRD	126	2.427	Échelle Cour	26
Source 4WRD	127	2.433	Échelle Cour	36
Source 4WRD	128	2.439	Échelle Cour	36
Source 4WRD	131	2.445	Échelle Jardin	26
Source 4WRD	132	2.451	Échelle Jardin	26
Source 4WRD	133	2.457	Échelle Jardin	36
Source 4WRD	134	2.463	Échelle Jardin	36
Source 4WRD	135	2.469	Échelle Cour	26
Source 4WRD	136	2.475	Échelle Cour	26
Source 4WRD	137	2.481	Échelle Cour	36
Source 4WRD	138	2.487	Échelle Cour	36
FOS 100	201	3.277	Cyclorama	
FOS 100	202	3.287	Cyclorama	
FOS 100	203	3.297	Cyclorama	
FOS 100	204	3.307	Cyclorama	
FOS 100	205	3.317	Cyclorama	
FOS 100	206	3.327	Cyclorama	
FOS 100	207	3.337	Cyclorama	
FOS 100	208	3.347	Cyclorama	
FOS 100	209	3.357	Cyclorama	
FOS 100	210	3.367	Cyclorama	
FOS 100	211	3.377	Cyclorama	
FOS 100	212	3.387	Cyclorama	

Source 4WRD	401	4.1	Mobile	
Source 4WRD	402	4.7	Mobile	
Source 4WRD	403	4.13	Mobile	
Source 4WRD	404	4.19	Mobile	
Source 4WRD	405	4.25	Mobile	
Source 4WRD	406	4.31	Mobile	
Source 4WRD	407	4.37	Mobile	
Source 4WRD	408	4.43	Mobile	
Source 4WRD	409	4.49	Mobile	
Source 4WRD	410	4.55	Mobile	
Source 4WRD	411	4.61	Mobile	
Source 4WRD	412	4.67	Mobile	
Source 4WRD	413	4.73	Mobile	
Source 4WRD	414	4.79	Mobile	
Source 4WRD	415	4.85	Mobile	
Source 4WRD	416	4.91	Mobile	
Source 4WRD	421	4.97	Mobile	25/50
Source 4WRD	422	4.103	Mobile	25/50
Source 4WRD	423	4.109	Mobile	25/50
Source 4WRD	424	4.115	Mobile	25/50
Source 4WRD	425	4.121	Mobile	25/50
Source 4WRD	426	4.127	Mobile	25/50
Source 4WRD	427	4.133	Mobile	25/50
Source 4WRD	428	4.139	Mobile	25/50
S4WRD Parnel	441	4.145	Mobile	
S4WRD Parnel	442	4.151	Mobile	
S4WRD Parnel	443	4.157	Mobile	
S4WRD Parnel	444	4.163	Mobile	
S4WRD Parnel	445	4.169	Mobile	
S4WRD Parnel	446	4.175	Mobile	
S4WRD Parnel	447	4.181	Mobile	
S4WRD Parnel	448	4.187	Mobile	
S4WRD Parnel	449	4.193	Mobile	
S4WRD Parnel	450	4.199	Mobile	
S4WRD Parnel	451	4.205	Mobile	
S4WRD Parnel	452	4.211	Mobile	
MDG Atmosphère	501	3.511		
MDG Atmosphère		3.512		